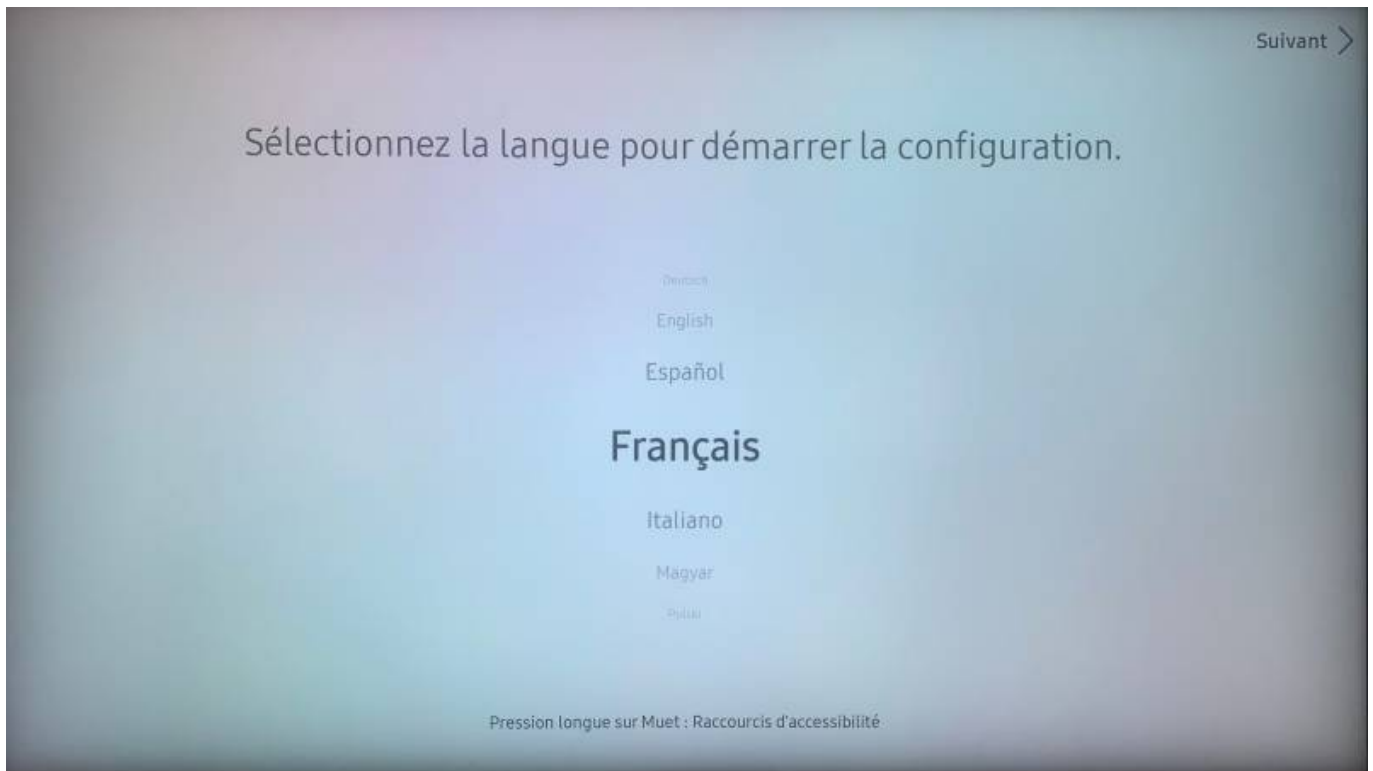


# Initial configuration SSSP6 screen

The following operations must be carried out using the Samsung remote control

## 1 - Language selection

- Scroll down using the arrows and select "Français" using the OK button (located between the arrows). - Right arrow to go to the next menu



## 2 - Type of installation

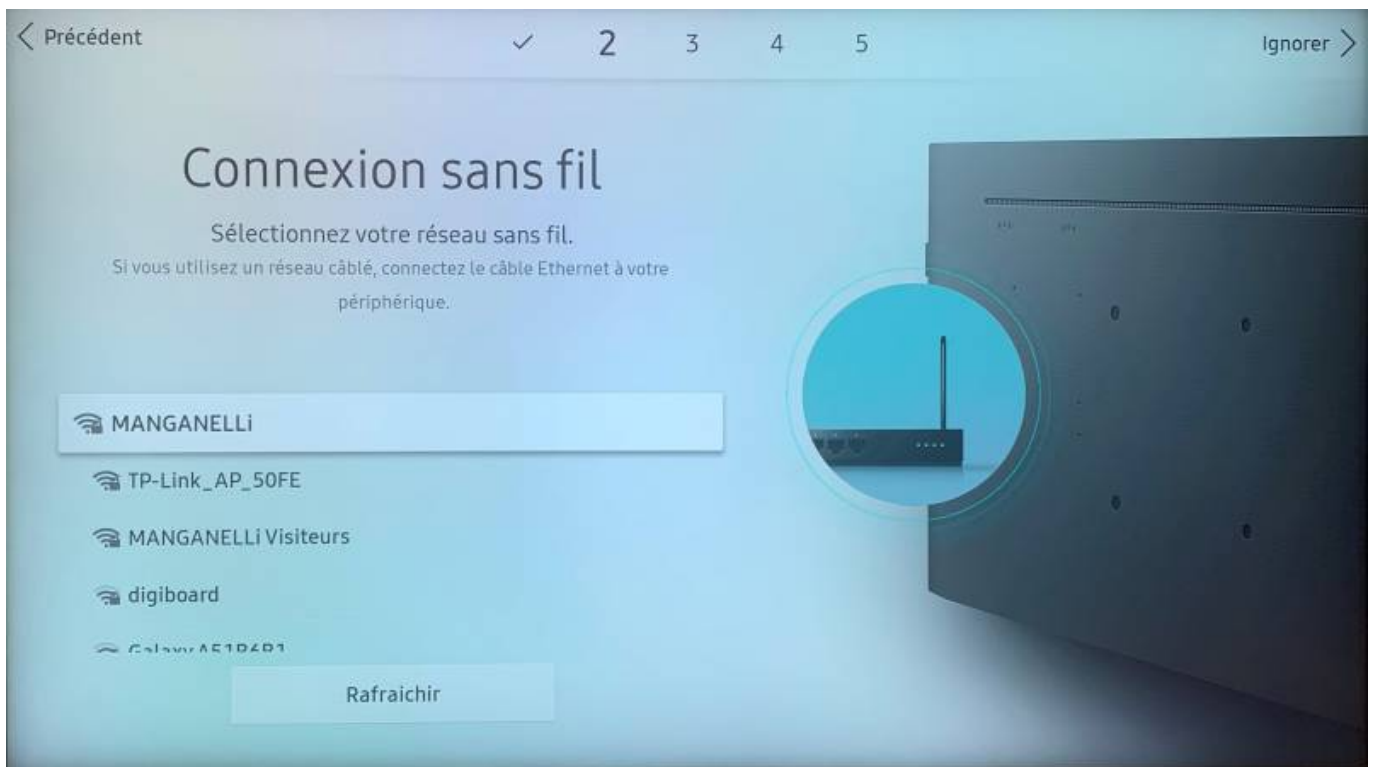
- Select "basic configuration" and confirm - Right arrow to go to the next menu

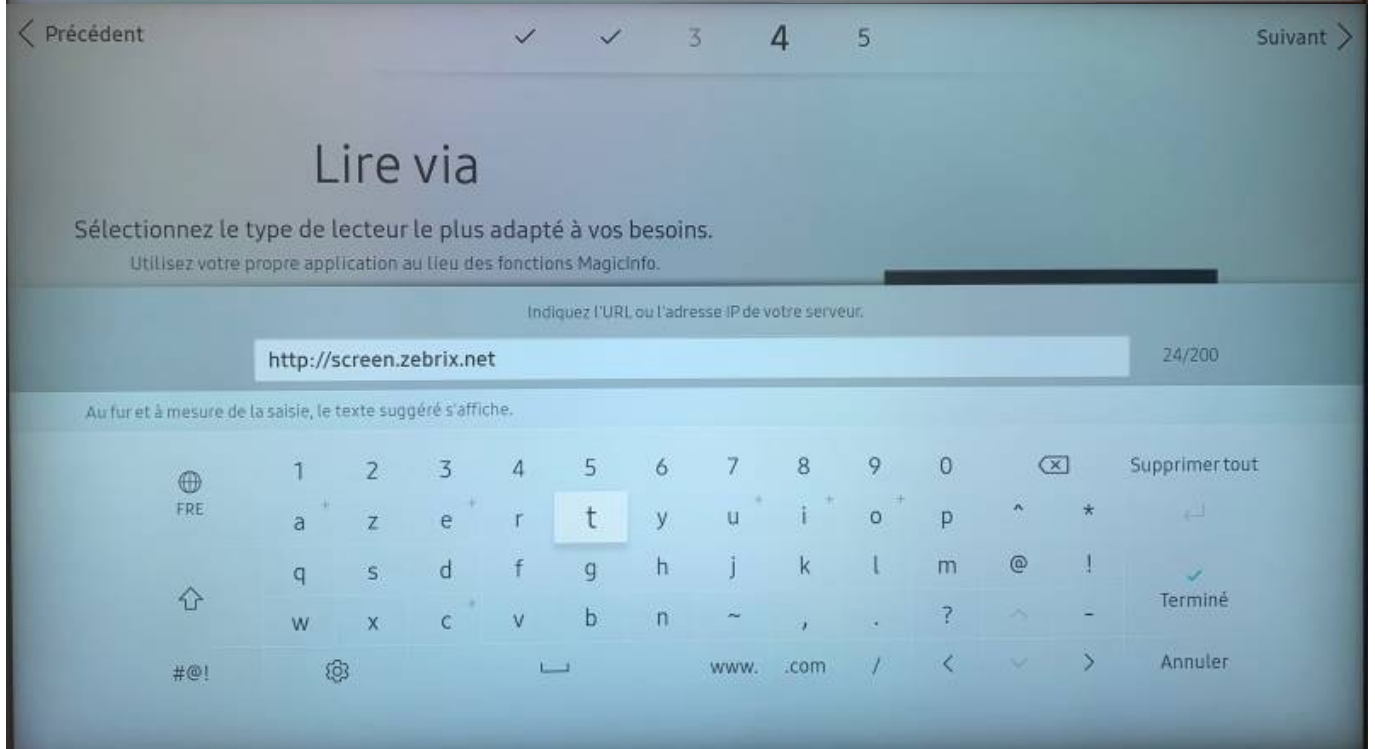
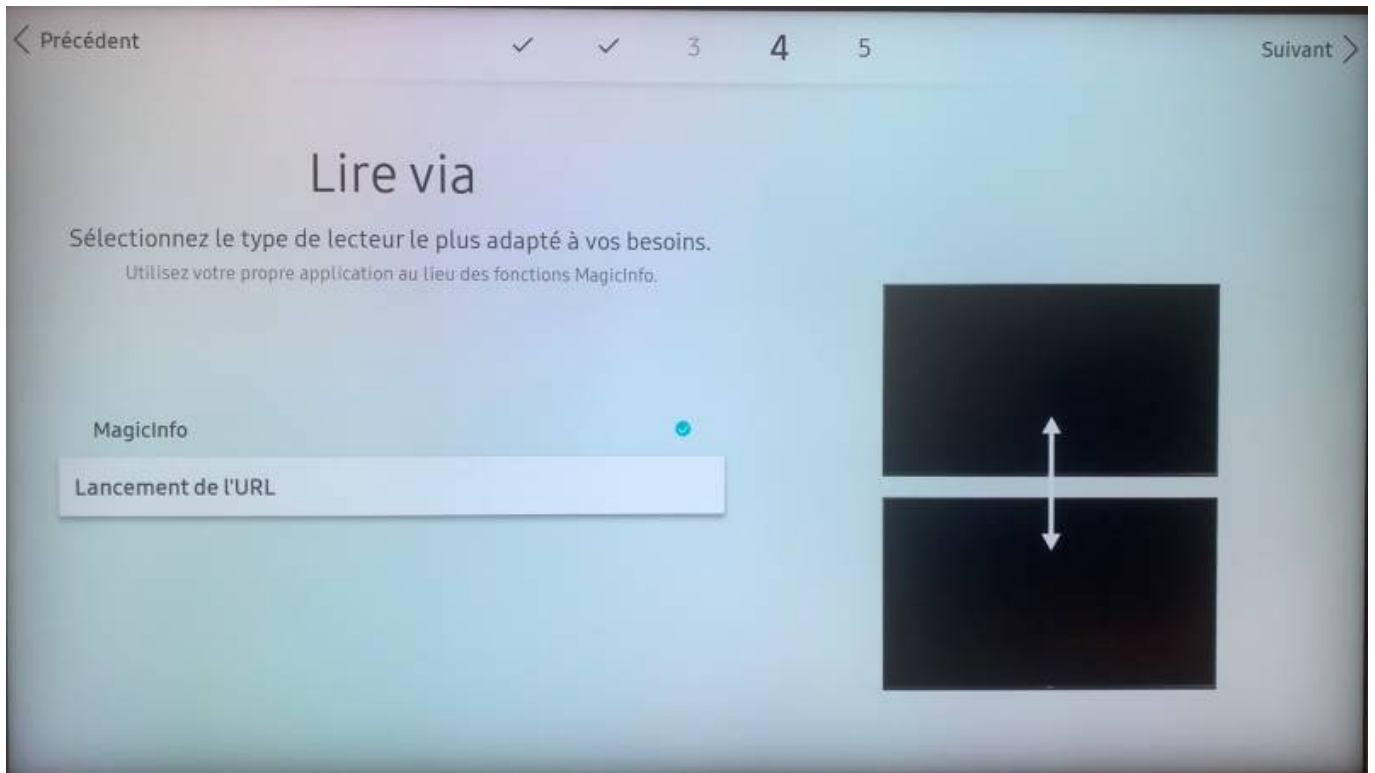


3 - Display orientation (in French) Depending on how your equipment is installed - Select portrait or landscape and confirm - Right arrow to go to the next menu



4 - Connecting to an internet network\_\_}





Précédent < ✓ ✓ 3 4 5 Suivant >

## Connexion au serveur RM

Indiquez les informations du serveur pour gérer votre périphérique.  
Poursuivez sans enregistrer la configuration.

Adresse serveur	127.0.0.1
TLS	Ne pas utiliser
Port	7001

Enregistrer


[rm.manganelli.com:7001](http://rm.manganelli.com:7001)

Précédent < ✓ ✓ 3 4 5 Suivant >

## Périphérique sur serveur

Indiquez l'ID temporaire ou le code de groupe du périphérique pour trouver celui-ci sur la liste des périphériques sur le serveur.  
Ignorez cette étape pour configurer le groupe de périphériques ultérieurement sur le serveur ou si le périphérique est déjà approuvé par le serveur.

ID temporaire	QM43R_3676
Code de groupe	Entrez le numéro




← Précédent ✓ ✓ 3 ✓ 5 Suivant >

# Réglage Horloge

Régler d'abord l'heure et la date actuelles.  
Définissez l'heure actuelle à l'aide des boutons haut/bas ou numériques.

Date 28/02/2023

Heure 14 : 14




← Précédent

# Complet

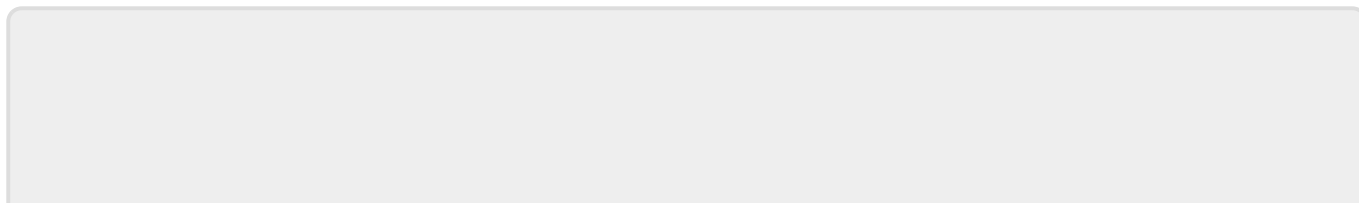
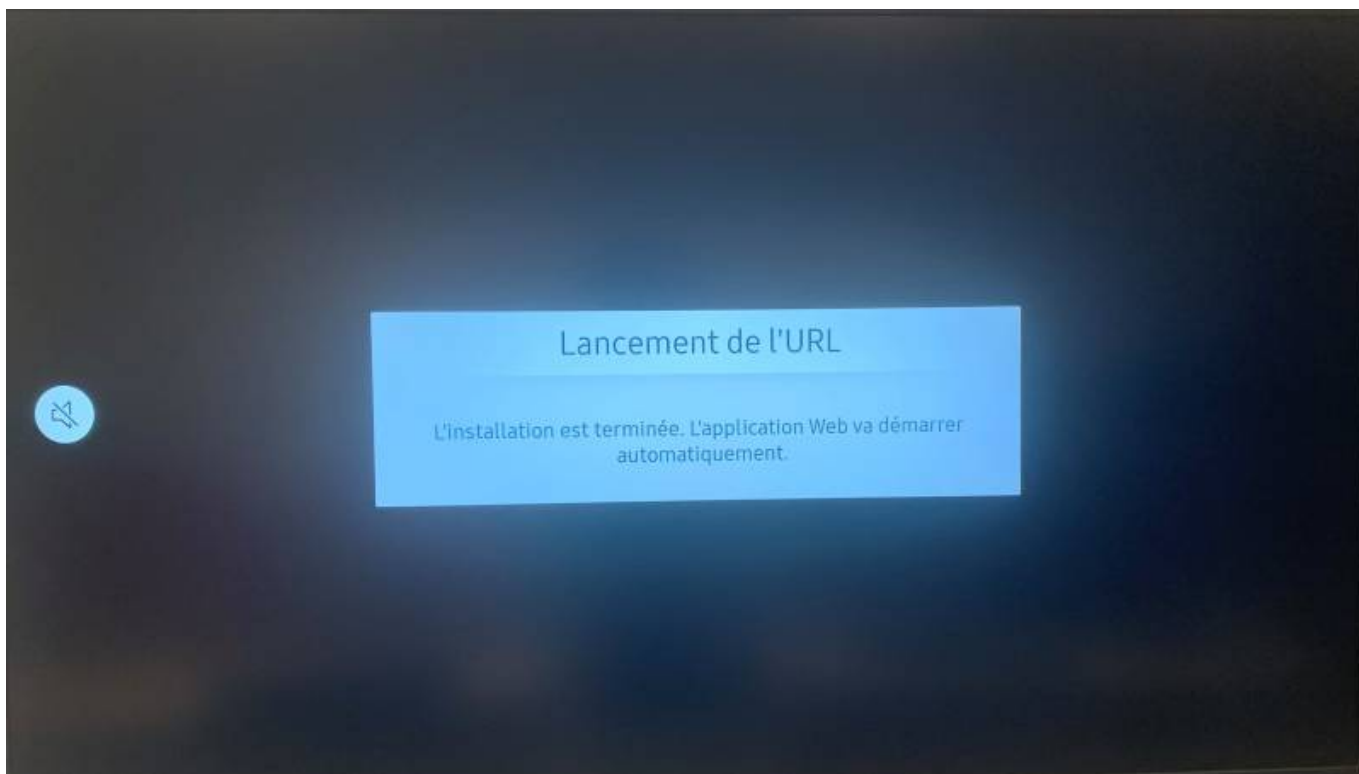
Votre Samsung SMART Signage est prête à l'emploi.

**Terminé**



MagicINFO S Player 6  
ID temporaire : QM43R\_3676  
Code de groupe :





From:  
<https://documentation.zebrix.net/> - **zebrix documentation**

Permanent link:  
[https://documentation.zebrix.net/doku.php?id=en:configuration\\_initiale\\_echans\\_sssp6&rev=1707730093](https://documentation.zebrix.net/doku.php?id=en:configuration_initiale_echans_sssp6&rev=1707730093)

Last update: **2024/02/12 10:28**

