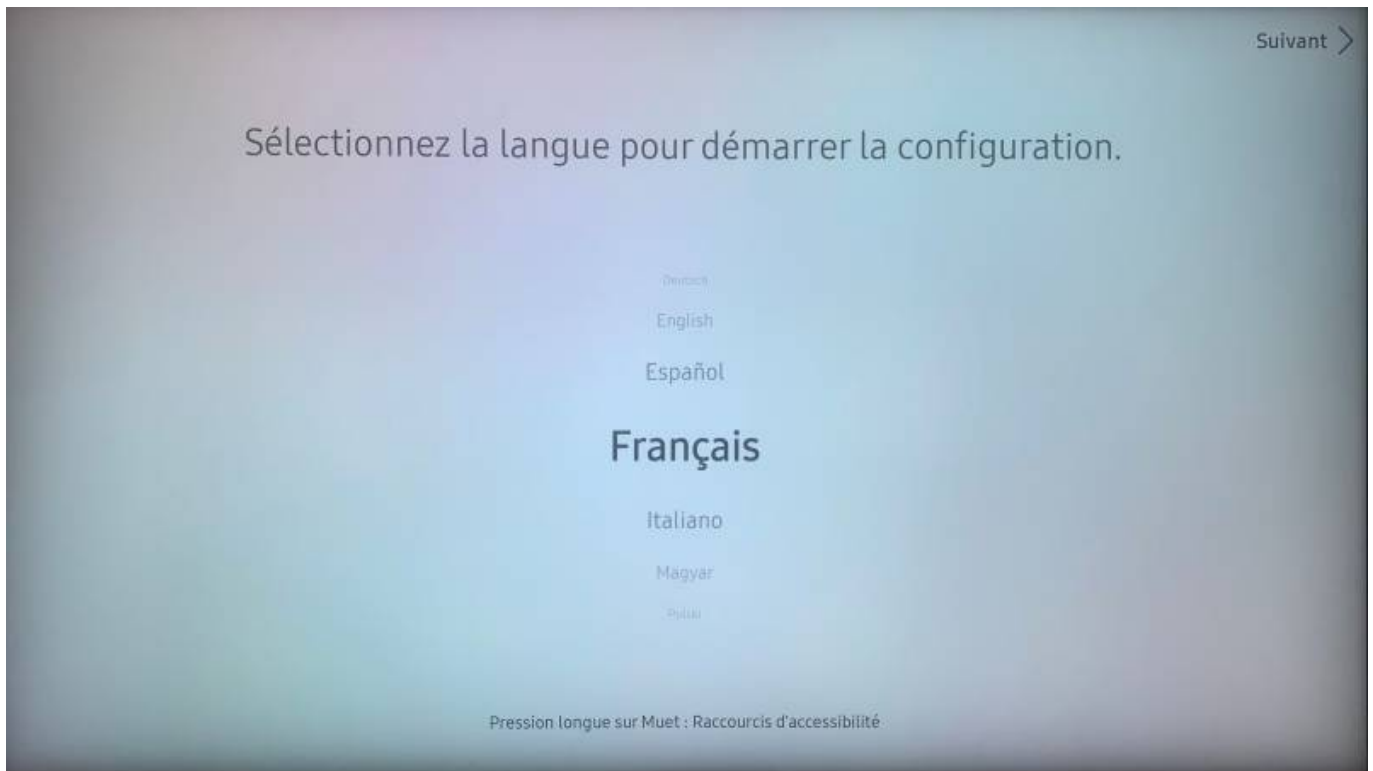


Initial configuration SSSP6 screen

The following operations must be carried out using the Samsung remote control

1 - Language selection

- Scroll down using the arrows and select your language using the OK button (located between the arrows). - Right arrow to move on to the next menu. - Right arrow to go to the next menu



2 - Type of installation

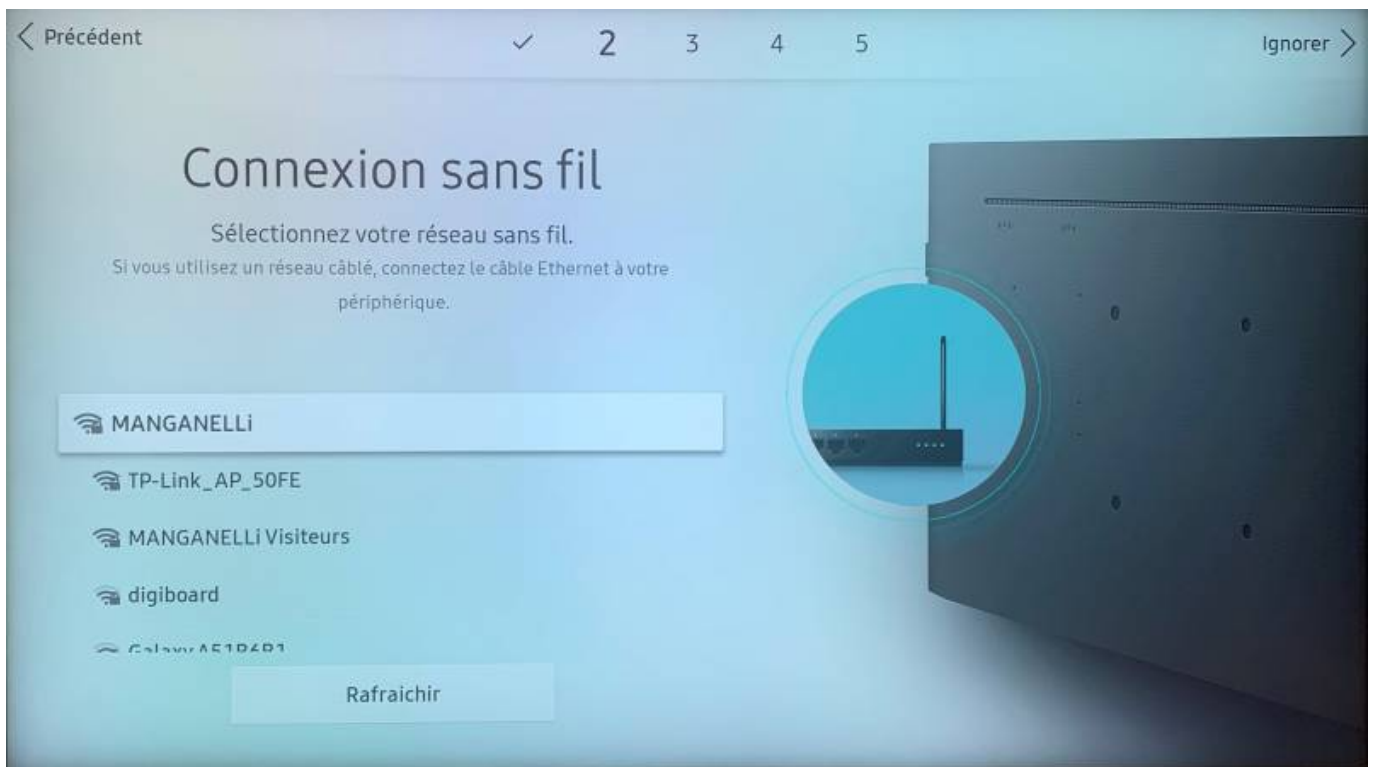
- Select "basic configuration" and confirm - Right arrow to go to the next menu

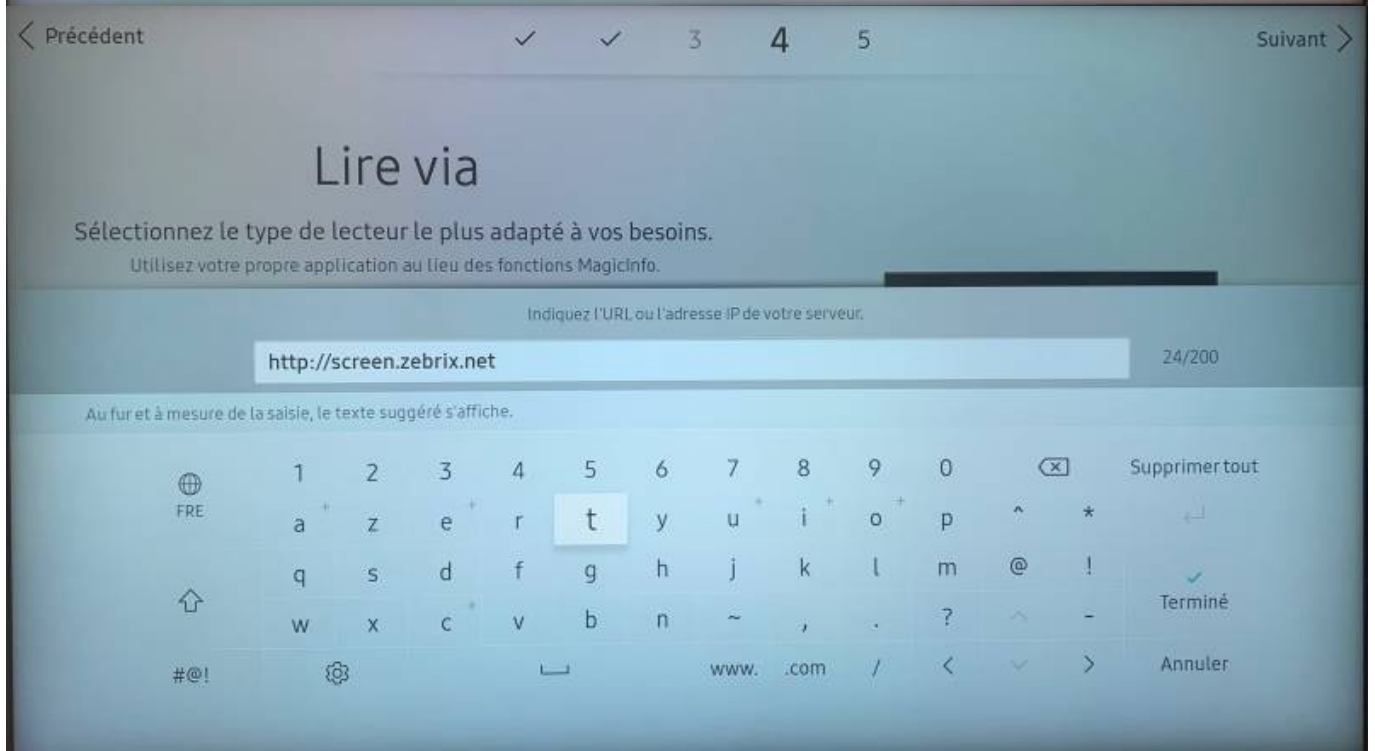
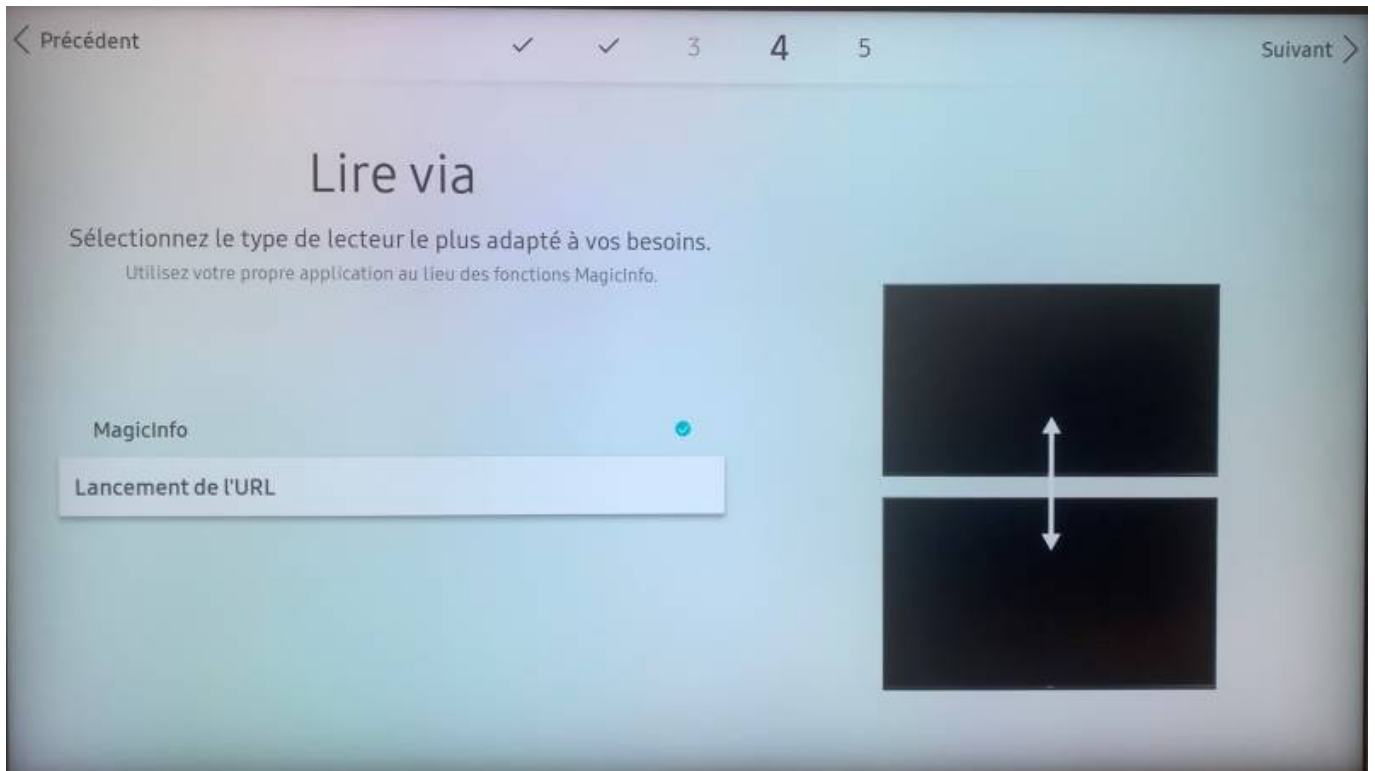


3 - Display orientation (in French) Depending on how your equipment is installed - Select portrait or landscape and confirm - Right arrow to go to the next menu



4 - Connecting to an internet network__}





Précédent < 3 4 5 Suivant >

Connexion au serveur RM

Indiquez les informations du serveur pour gérer votre périphérique.
Poursuivez sans enregistrer la configuration.

Adresse serveur	127.0.0.1
TLS	Ne pas utiliser
Port	7001

Enregistrer


rm.manganelli.com:7001

Précédent < 3 4 5 Suivant >

Périphérique sur serveur

Indiquez l'ID temporaire ou le code de groupe du périphérique pour trouver celui-ci sur la liste des périphériques sur le serveur.
Ignorez cette étape pour configurer le groupe de périphériques ultérieurement sur le serveur ou si le périphérique est déjà approuvé par le serveur.

ID temporaire	QM43R_3676
Code de groupe	Entrez le numéro




← Précédent ✓ ✓ 3 ✓ 5 Suivant >

Réglage Horloge

Régler d'abord l'heure et la date actuelles.
Définissez l'heure actuelle à l'aide des boutons haut/bas ou numériques.

Date 28/02/2023

Heure 14 : 14




← Précédent

Complet

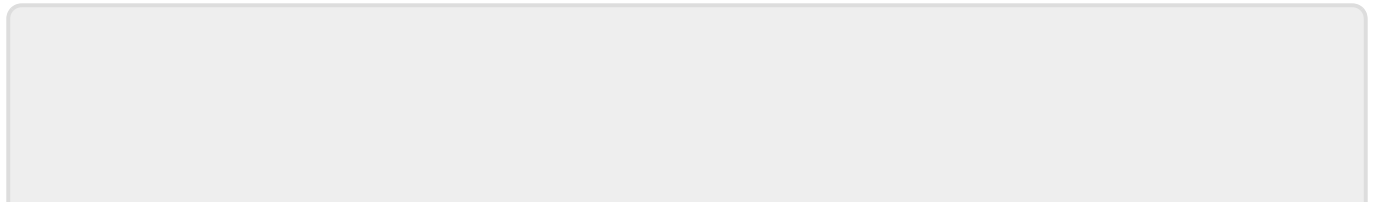
Votre Samsung SMART Signage est prête à l'emploi.

Terminé



MagicINFO S Player 6
ID temporaire : QM43R_3676
Code de groupe :





From:
<https://documentation.zebrix.net/> - **zebrix documentation**

Permanent link:
https://documentation.zebrix.net/doku.php?id=en:configuration_initiale_echans_ldap6&rev=1709125685

Last update: **2024/02/28 14:08**

