

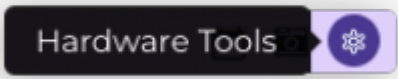
Géolocaliser mon écran :

Pré-requis Un écran en ligne sous zebrix

Mise en place Sélectionner un écran avec la case à cocher



Appuyer sur le bouton paramètre au bout de la ligne de l'écran.

A dark grey button with the text "Hardware Tools" in white, followed by a purple gear icon representing settings.

Hardware Tools

cliquer ensuite sur l'onglet géolocalisation.

A horizontal navigation bar with seven tabs: "Remote", "Logs", "Monitor", "Properties", "Firmwares", "Geolocation", and "License". The "Geolocation" tab is highlighted with a purple border.

Remote

Logs

Monitor

Properties

Firmwares

Geolocation

License

la carte s'affiche, présentant la localisation estimée, (épingle rouge).

Hardware Tools: 1 Screen selected - LAB DEV - Screen 07

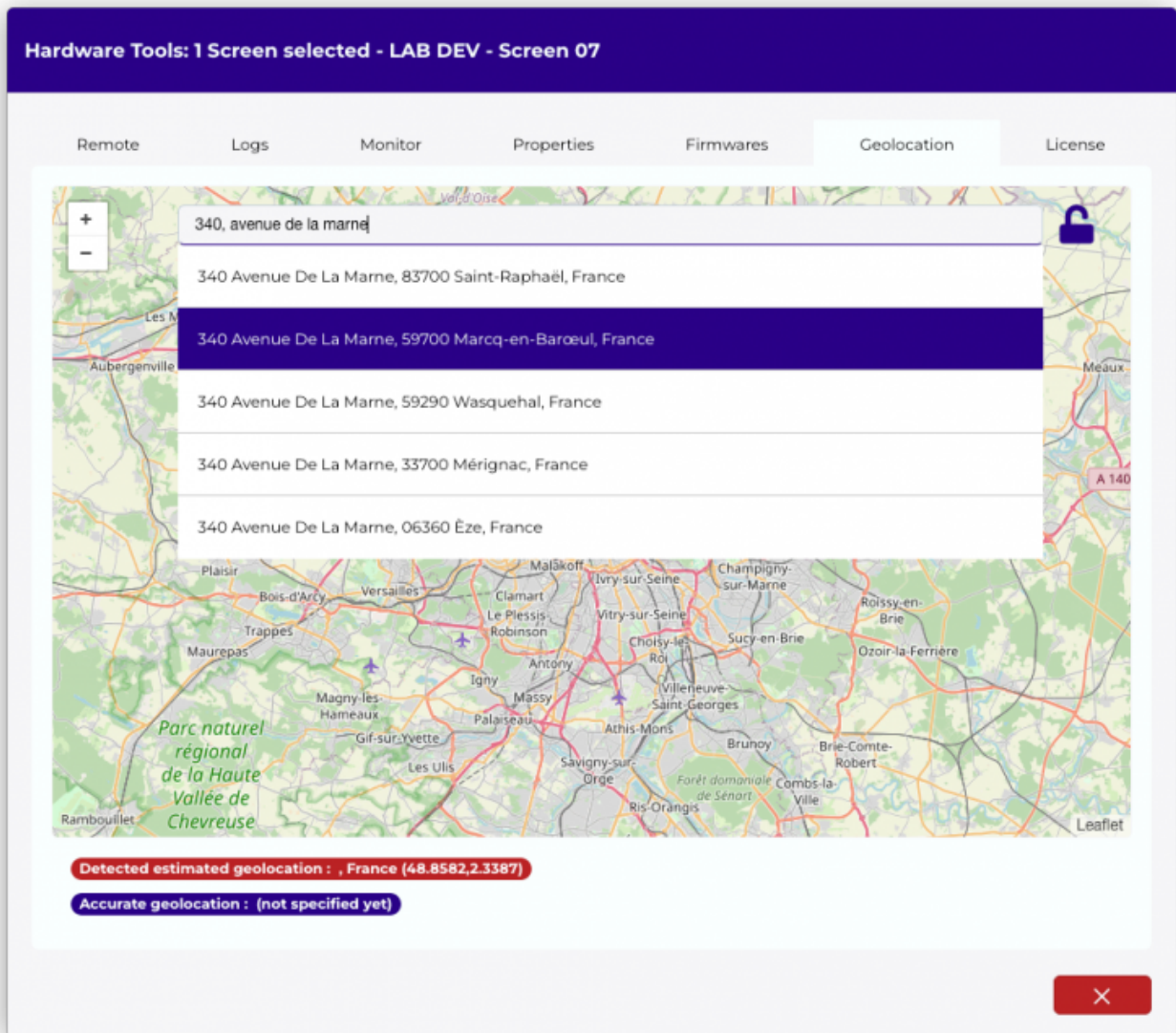
Remote Logs Monitor Properties Firmwares **Geolocation** License

Estimated geolocation
City: null
Country: France
Coordinates: 48.8582@2.3387

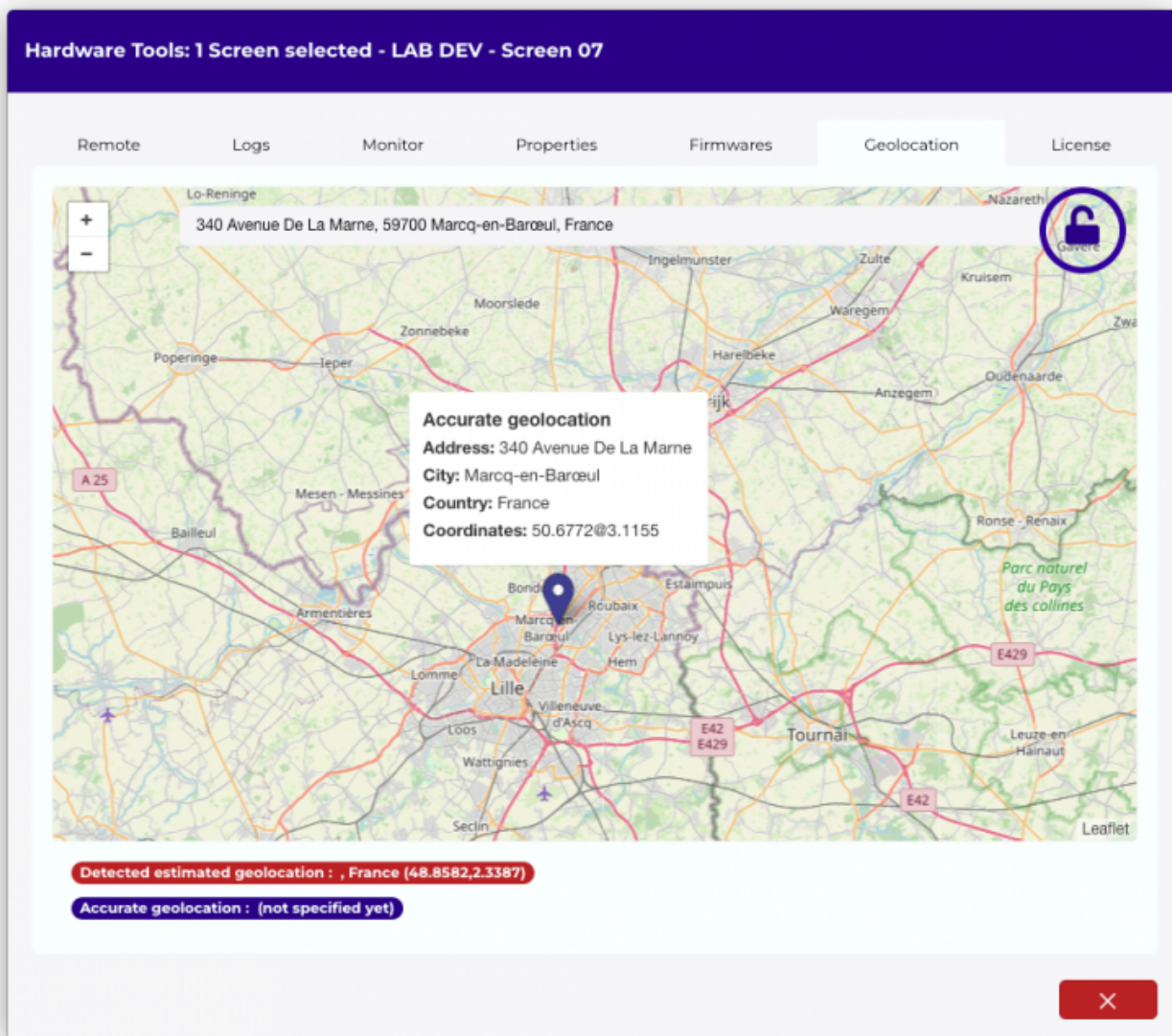
Detected estimated geolocation : , France (48.8582,2.3387)

Accurate geolocation : (not specified yet)

Cliquer sur le cadenas fermé pour le déverrouillé.



Saisir l'adresse précise dans l'input et choisir l'adresse dans la liste.



Néanmoins, si l'adresse n'existe pas dans la liste ou que la localisation n'est pas assez précise, il est possible, lorsque le cadenas est ouvert de cliquer glisser l'épingle sur la bonne position.

Pour valider le changement, il faut re-verrouiller la position en cliquant sur le cadenas ouvert.

From: <https://documentation.zebrix.net/> - **zebrix documentation**

Permanent link: <https://documentation.zebrix.net/doku.php?id=en:geolocalisation&rev=1758100453>

Last update: **2025/09/17 11:14**

