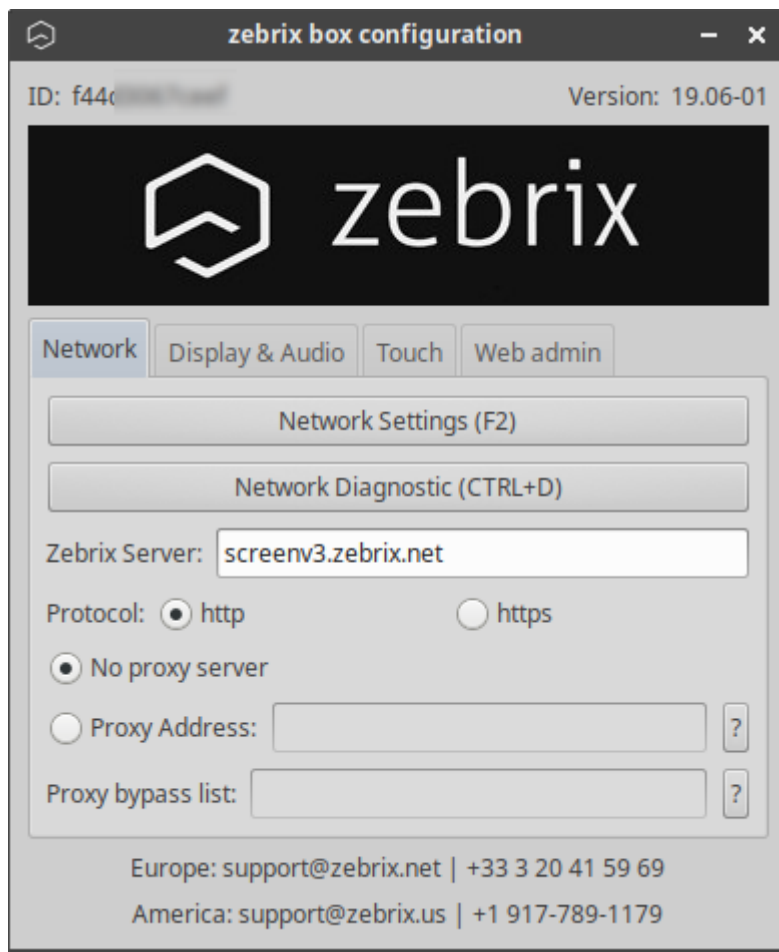
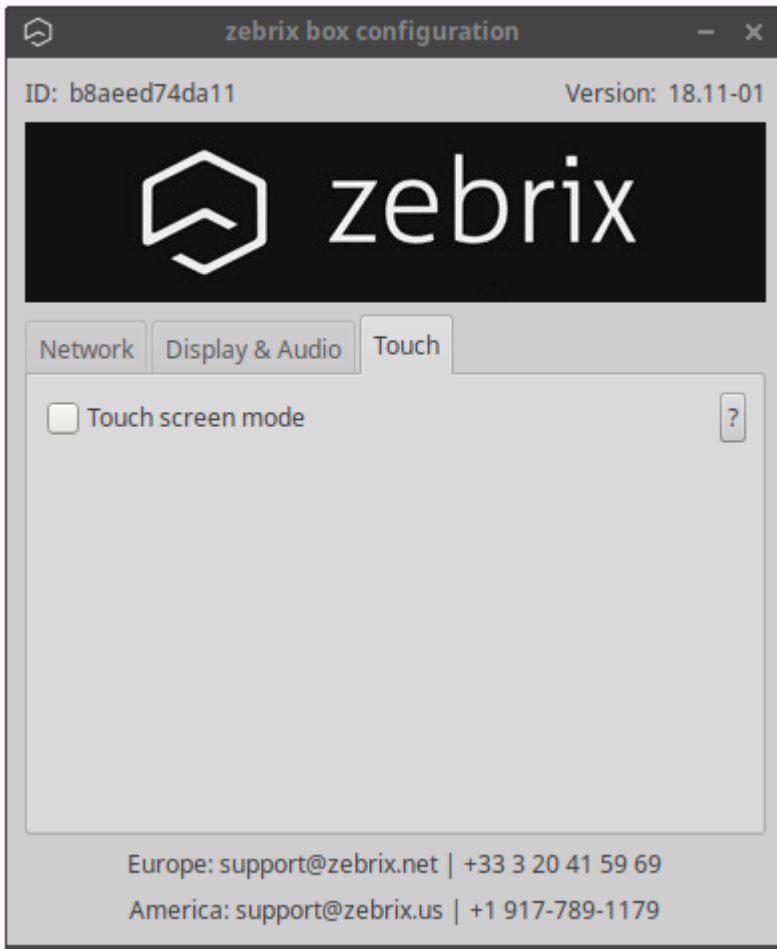


Activer le mode tactile sur les players NUC

Ouvrir le panneau de configuration Zebrix en pressant "F1"



aller dans l'onglet "Touch" et cocher la case "Touch Screen mode"



Le mode tactile est maintenant activé.

Vérification de la configuration tactile :

Ouvrir le terminal en pressant windows+T

écrire : export DISPLAY=:0.0

```
zebrix@zebrix-box-16b4da:~$ export DISPLAY=:0
```

Presser entrée, puis : xinput -list

```
zebrix@zebrix-box-16b4da:~$ xinput --list
[ ] Virtual core pointer                    id=2        [master pointer  (3)]
[ ]   [ ] Virtual core XTEST pointer        id=4        [slave pointer   (2)]
[ ]   [ ] Advanced Silicon S.A. SamsungUSBTouch_CAP_043 id=10       [slave pointer   (2)]
[ ] Virtual core keyboard                  id=3        [master keyboard (2)]
[ ]   [ ] Virtual core XTEST keyboard       id=5        [slave keyboard  (3)]
[ ]   [ ] Power Button                      id=6        [slave keyboard  (3)]
[ ]   [ ] Video Bus                         id=7        [slave keyboard  (3)]
[ ]   [ ] Power Button                      id=8        [slave keyboard  (3)]
[ ]   [ ] Sleep Button                      id=9        [slave keyboard  (3)]
[ ]   [ ] Advanced Silicon S.A. SamsungUSBTouch_CAP_043 Pen id=11 [slave keyboard  (3)]
```

Une liste de tout les périphériques pointeurs devrait apparaître, sélectionnez celui correspondant et copier son nom en entier.

Ouvrez le fichier zebrix.conf avec la commande : nano /opt/zebrix/zebrix.conf

```
zebrix@zebrix-box-16b4da:~$ nano /opt/zebrix/zebrix.conf
```

et coller le nom du périphériques sur la ligne "TOUCHPANEL" :

```
GNU nano 2.9.3
ZEBRIX_SERVER="screen.zebrix.net"
RESOLUTION="auto"
HARDWAREACCELERATION="true"
PROTOCOL="http"
ORIENTATION="left"
TOUCHMODE="true"
TOUCHPANEL="Advanced Silicon S.A. SamsungUSBTouch_CAP_043"
PROXYMODE="disabled"
PROXYADDRESS=""
PROXYBYPASSLIST=""
HEARTBEAT="true"
WEBACCESS="false"
WEBAUTH="09507d770ac3eec0fla8c29681a91cdb061d2a760df26c373ab6e15b612ff43f"
OFFLINEMODE="true"
WATCHDOG_TIMER="false"
```

la ligne Touchmode doit être sur "TRUE".

Pressez ensuite Ctrl+X pour fermer la console, lorsque la fenêtre vous demande la confirmation, pressez Y pour sauvegarder (ne modifier pas le nom du fichier)

From:
<https://documentation.zebrix.net/> - **zebrix documentation**

Permanent link:
https://documentation.zebrix.net/doku.php?id=fr:activer_et_configurer_le_mode_tactile&rev=1761727913

Last update: **2025/10/29 09:51**

