

Configuration initiale d'un écran SAMSUNG tizen



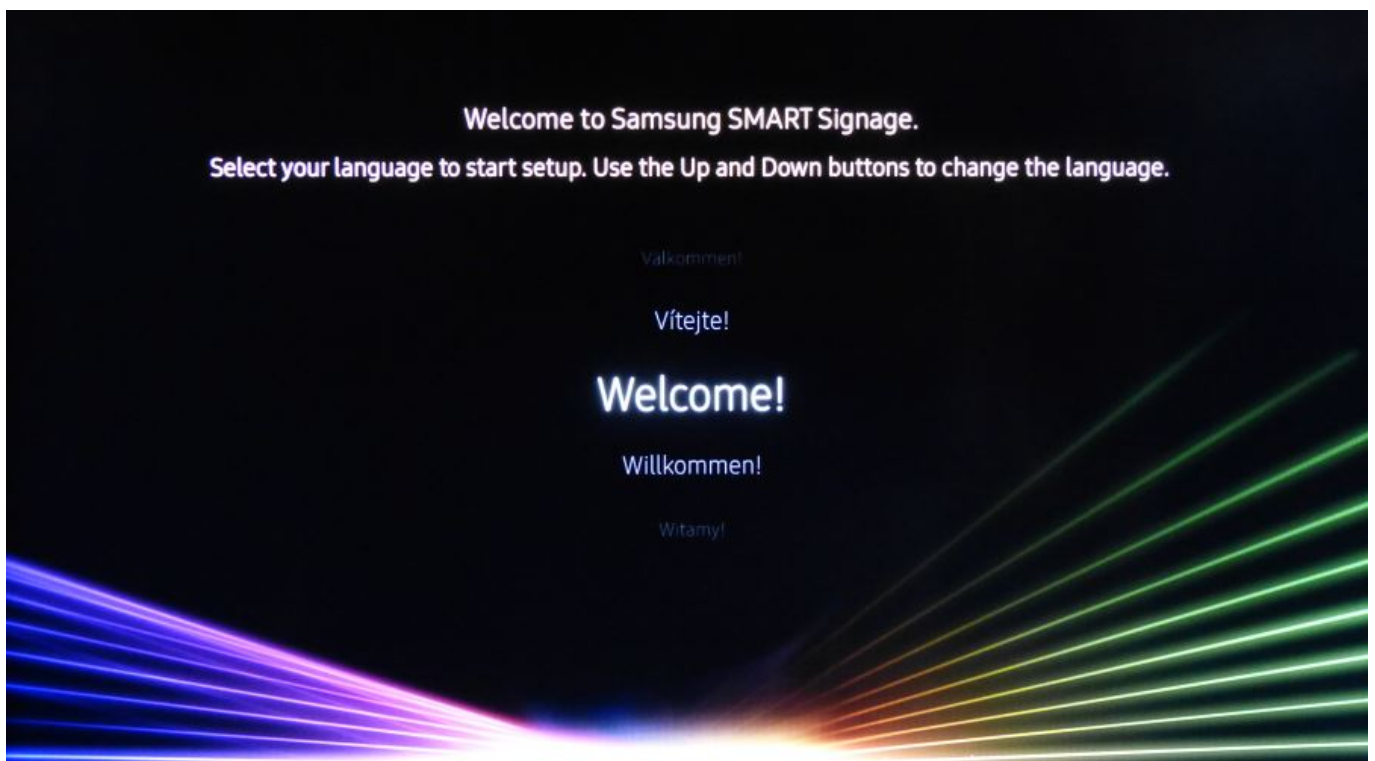
La configuration initiale se charge automatiquement au premier démarrage de l'écran. Toutefois, il est possible d'appeler manuellement cet assistant de configuration à tout moment à l'aide de la télécommande : MENU > System > Configuration PS : si le menu configuration est grissé, il faut d'abord changer la source vers PC et réessayer.

Etape 1 : mise sous tension

- Munissez-vous de la télécommande.
- Mettre l'écran sous tension, un message de bienvenue apparaît. Nous vous recommandons de laisser la langue en Anglais en choisissant "Welcome".



Coupez ou baissez le son pour interrompre la musique de bienvenue, si nécessaire.



Etape 2 : choix de l'orientation

Choisissez l'orientation "Landscape" ou "Portrait" en fonction de l'orientation physique de l'écran. Si

vous ne savez pas l'orientation qui sera utilisée par après, choisissez "Landscape".



Etape 3 : désactivation du auto power off

Désactiver le "auto power off" : choisissez "off".

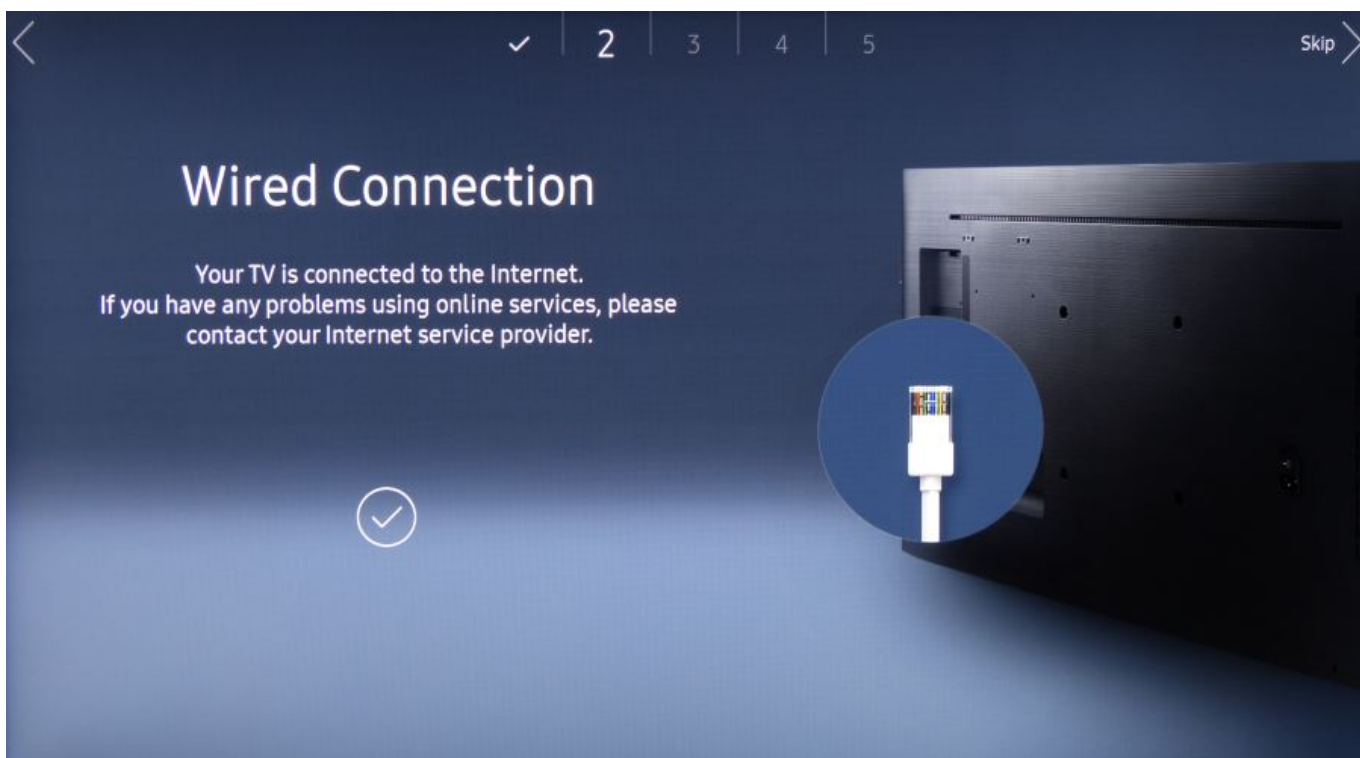


Etape 4 : test et configuration réseau

Si la question est posée, choisissez "Wired" pour une connexion par câble, choisissez "Wireless" pour une connexion wifi. L'assistant démarre ensuite un test de connectivité.



Si le test de connectivité réussi, la confirmation suivant est affichée :

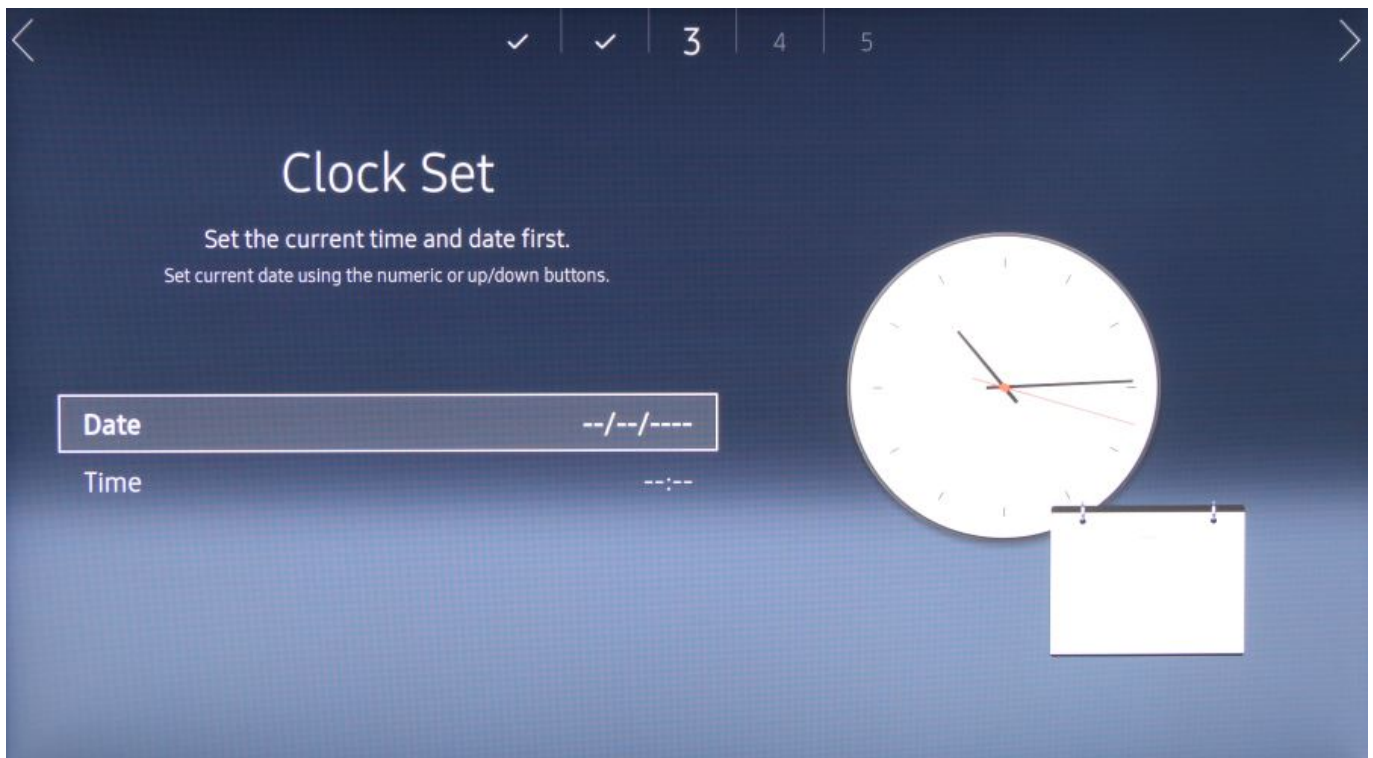


En cas d'adressage IP statique

Si l'écran doit être configuré en adressage ip statique, vous pouvez interrompre le test avec le bouton "STOP" (ou attendre que le test échoue) et utiliser ensuite le bouton "IP SETTINGS" pour spécifier les paramètres IP statiques.

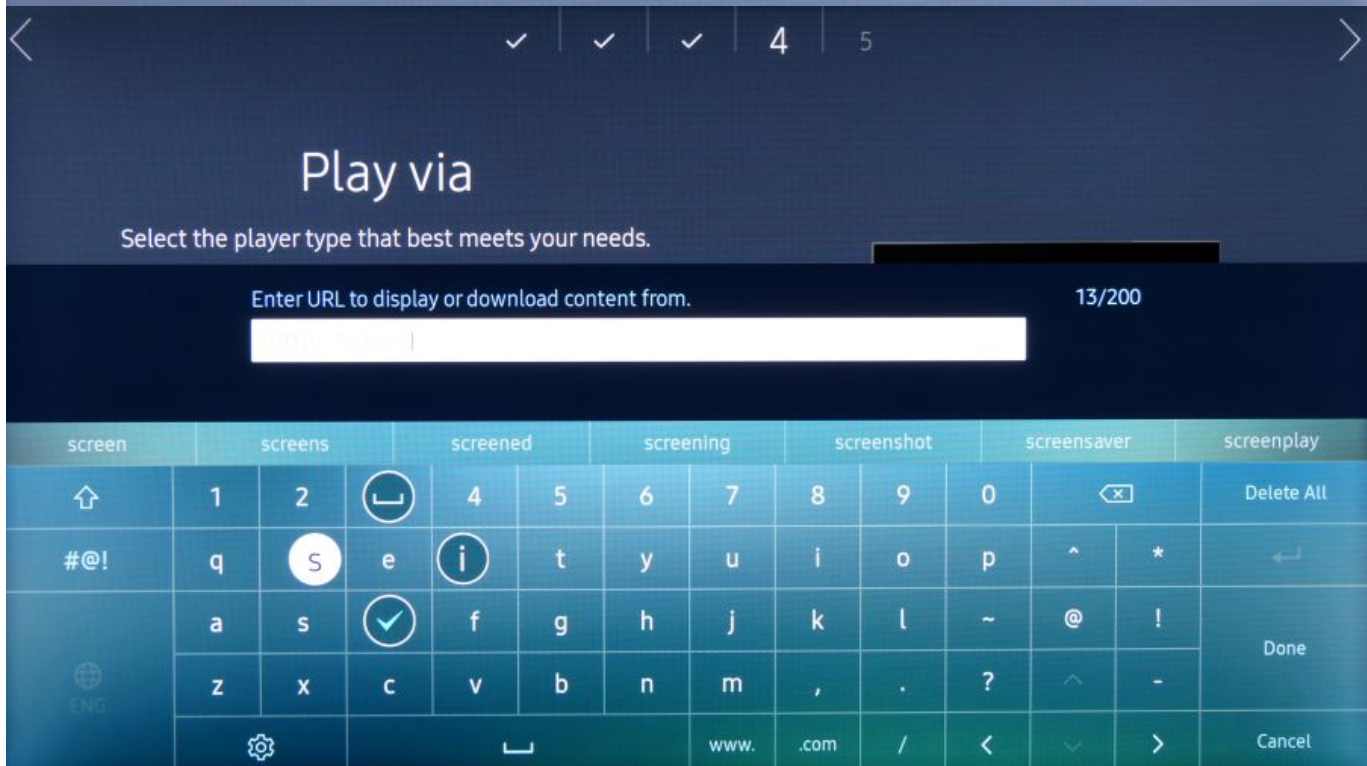
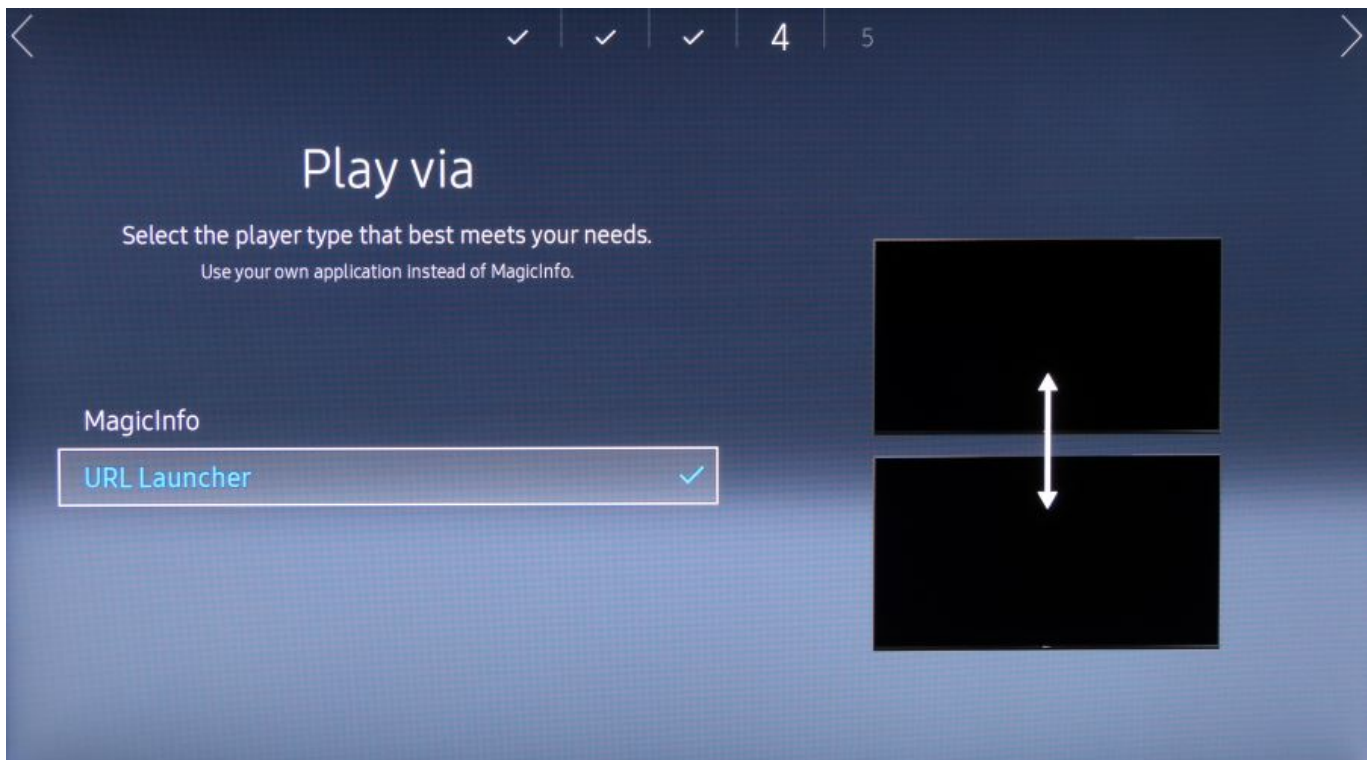
Etape 5 : paramètres date et heure

Réglez la date et l'heure de l'écran



Etape 6 : mode "URL Launcher"

Choisissez le mode de lecture "URL Launcher".



Entrez l'URL du serveur zebrix qui vous été renseignée à l'aide du clavier virtuel.

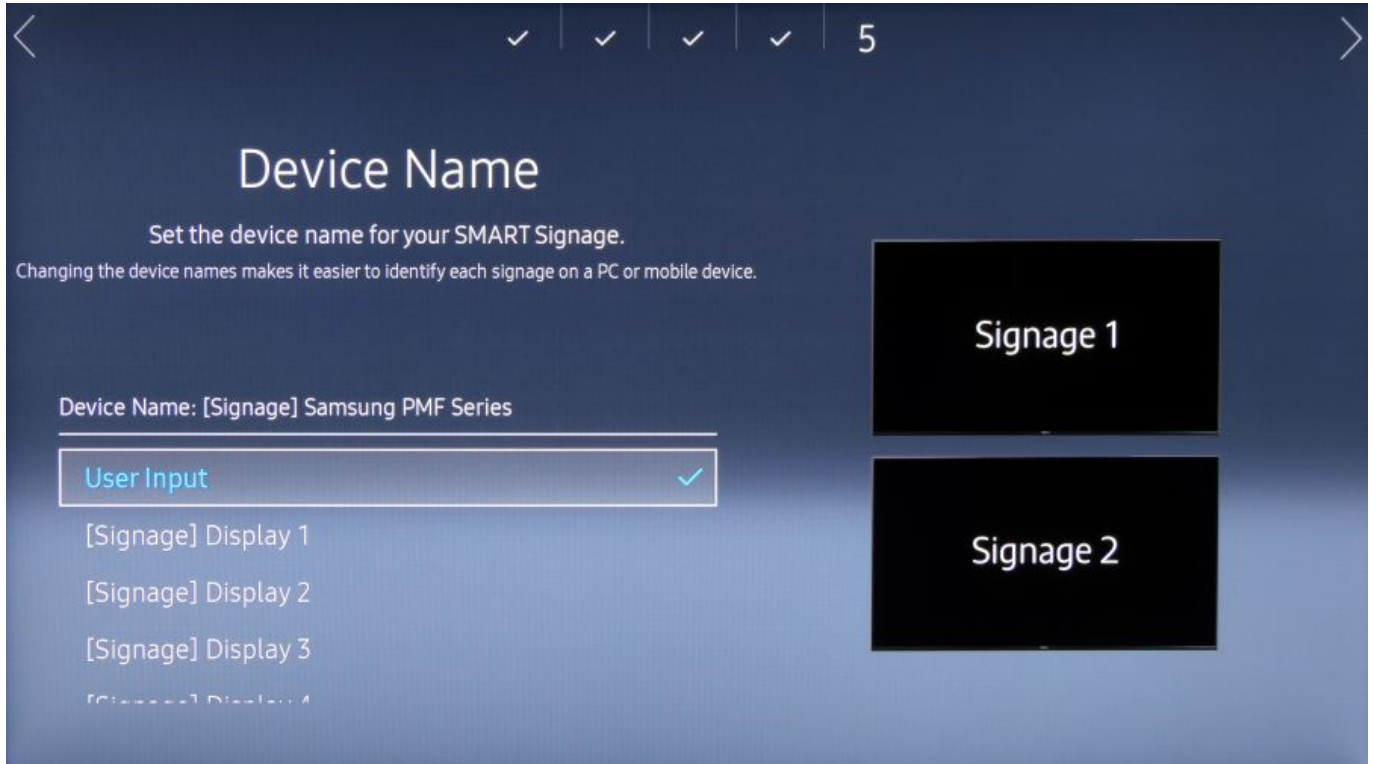
Généralement l'URL est :

Pour les USA	http://screen.zebrix.us
Pour l'Europe	http://screen.zebrix.net
Pour les écrans Anciennes Générations	http://screenv2.zebrix.net

Attention, il est possible que vous deviez utiliser une autre URL, merci de vous renseigner auprès de notre support.

Etape 7 : Device Name

Vous pouvez passer cette étape à l'aide de la flèche directionnelle droite de la télécommande.



Etape 8 : La configuration est terminée

La configuration est terminée



Vérifier la version du firmware et, au besoin, le mettre à jour



Certain firmware sont trop anciens et/ou sont connus pour comprendre des problème.

Voici comment vérifier la version du firmware utilisée:

A l'aide de la télécommande : MENU > Support > Contacter Samsung > la version apparaît sur la droite

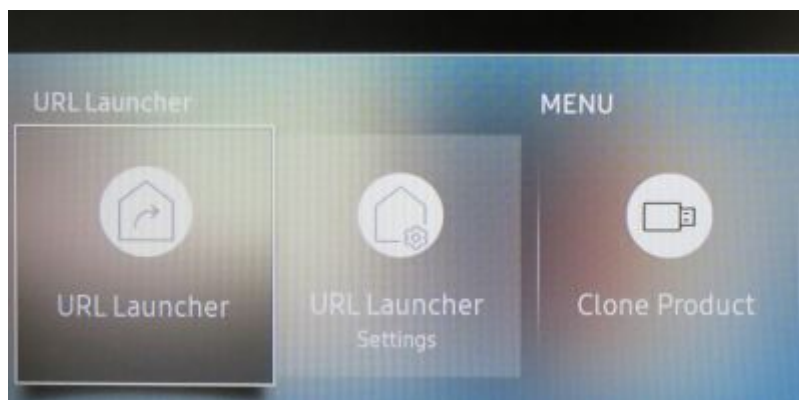
Merci de mettre à jour le firmware sur la version recommandée à l'aide d'une clé USB à l'aide de la procédure suivante : [Mise à jour du firmware d'un écran Samsung SSSP à l'aide d'une clé USB](#)

Mise à jour à distance depuis le CMS zebrix

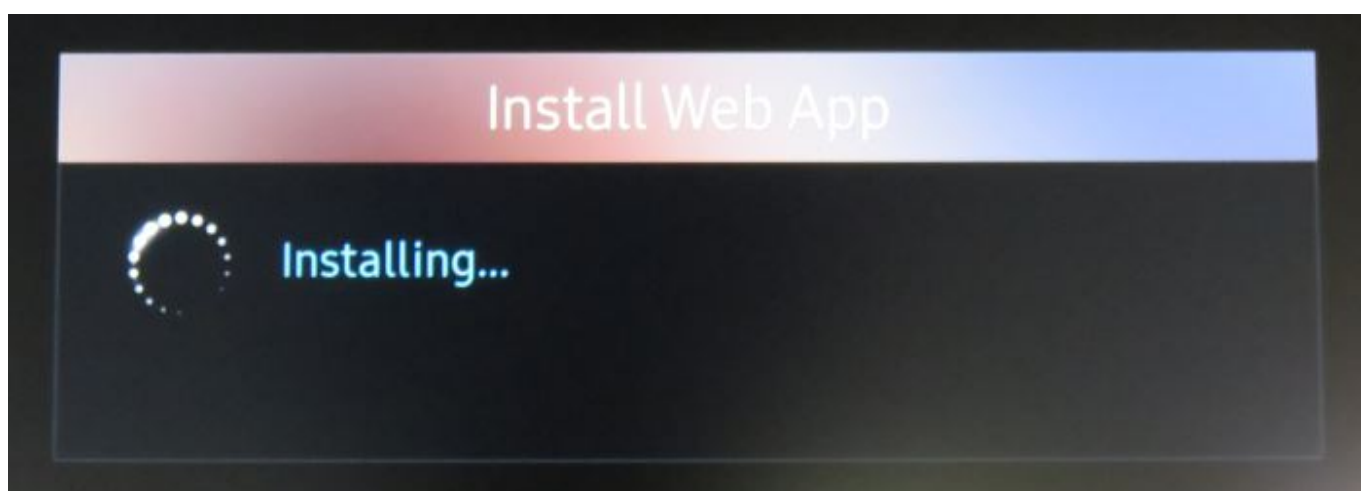
Si votre écran est connecté correctement à zebrix, vous pouvez utiliser la fonction de mise à jour à distance depuis les "outils matériels".

Etape 9 : Démarrez l'application

à l'aide de la télécommande : HOME > URL Launcher



L'application zebrix va être téléchargée et démarrée.



Etape 10 : Activation de l'écran

Si toute la configuration s'est bien passé, et que l'accès internet est fonctionnel, la page d'activation suivante s'affiche (uniquement si l'écran n'a jamais été activé auparavant).



Merci d'envoyer un mail à activation@zebrix.net pour demander l'activation de votre écran sur votre compte zebrix. Notre support est également joignable au +33 3 20 41 59 69.

Dès que l'écran sera activé, le message suivant apparaîtra :



Etape 11 : activation de la fonction "Changement source auto"

Afin de garantir que l'écran démarre l'application zebrix en toute circonstances (même après un

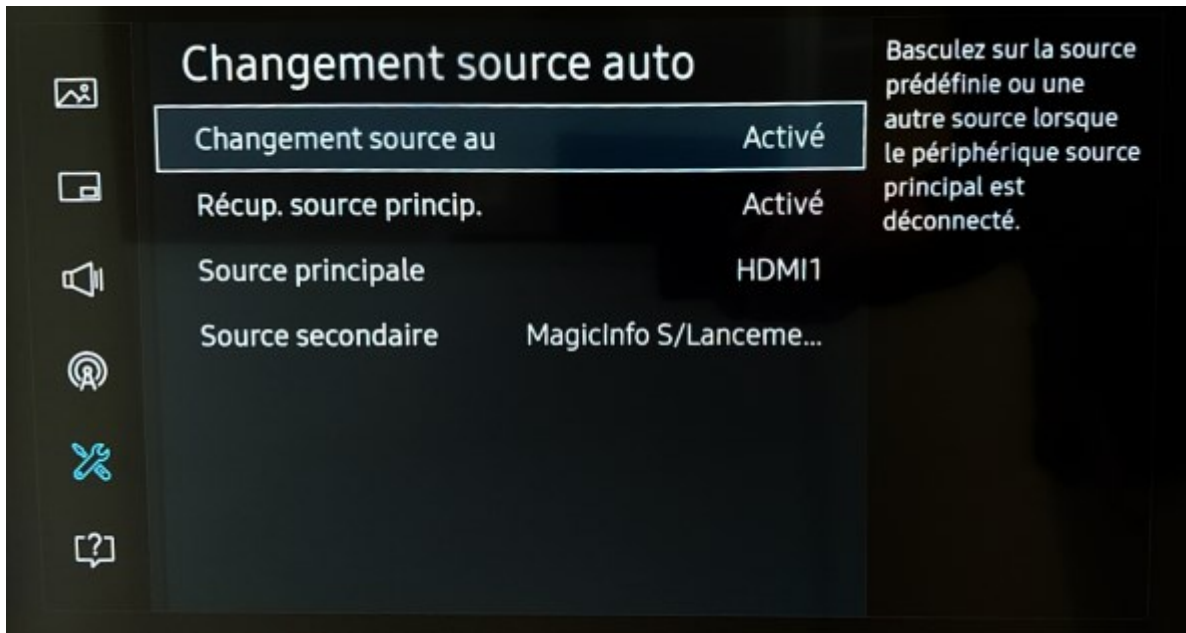
redémarrage électrique, ou un changement de source volontaire ou involontaire, crash applicatif, etc.), nous recommandons d'activer la fonction "Changement de source automatique".

Cette fonction a pour but de toujours veiller à changer automatiquement la source de l'écran vers une source principale prédéfinie ou, si pas de signal sur cette source, vers une source secondaire prédéfinie. zebrix ne pouvant être défini entant que source principale, nous pouvons choisir une source principale qui sera toujours inutilisée (HDMI1 par exemple) et définir zebrix en source secondaire. L'écran tentera donc d'afficher HDMI1, mais cette source n'ayant pas de signal, zebrix sera lancé après quelques secondes.

Pour activer cette fonction :



MENU > Système > Général > Changement source auto



- Changement source auto : activé
- Récup. source princip. : activé
- Source principale : HDMI1
- Source secondaire : MagicInfo S / Lancement URL (= zebrix)

From: <https://documentation.zebrix.net/> - **zebrix documentation**

Permanent link: https://documentation.zebrix.net/doku.php?id=fr:configuration_initiale_des_ecrans_tizen&rev=1629880175

Last update: **2021/08/25 10:29**

