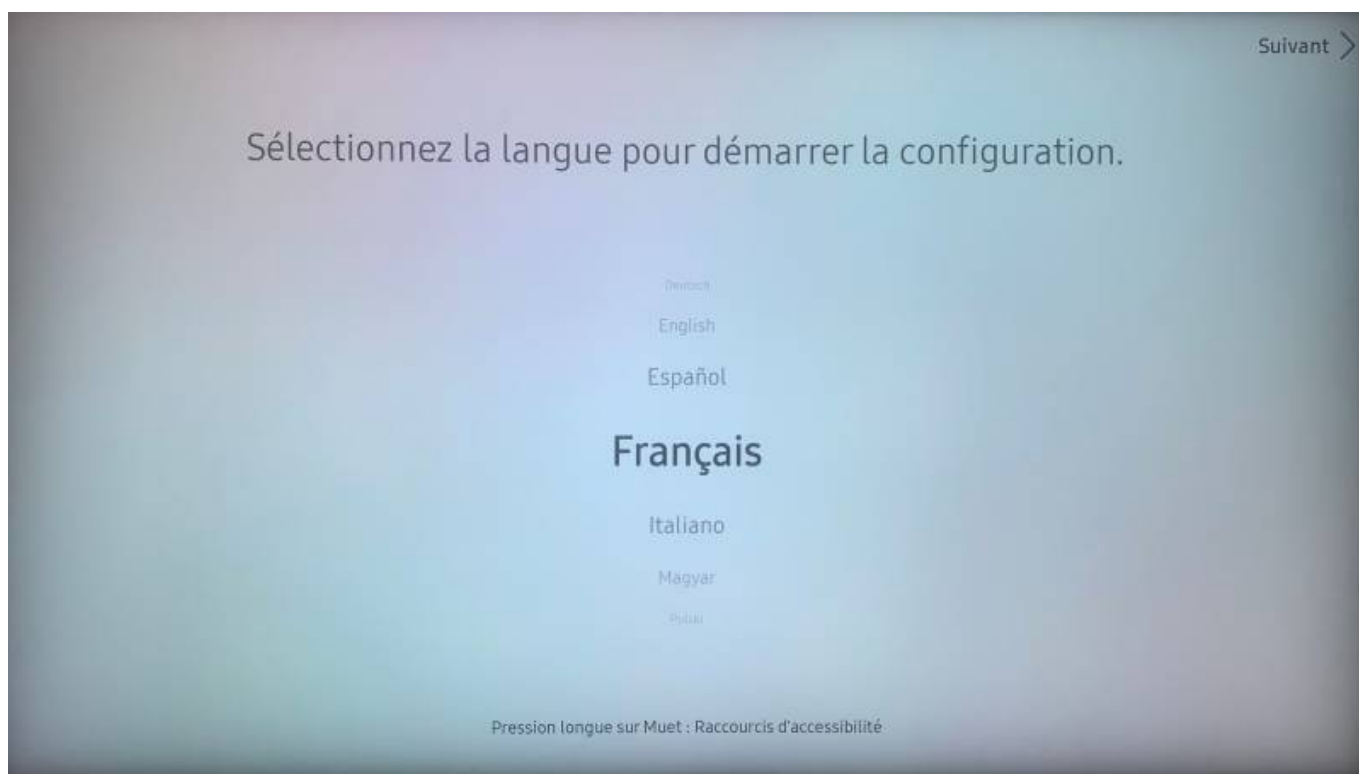


Configuration initiale Écran SSSP6

Les manipulations suivantes sont à effectuer avec la télécommande samsung

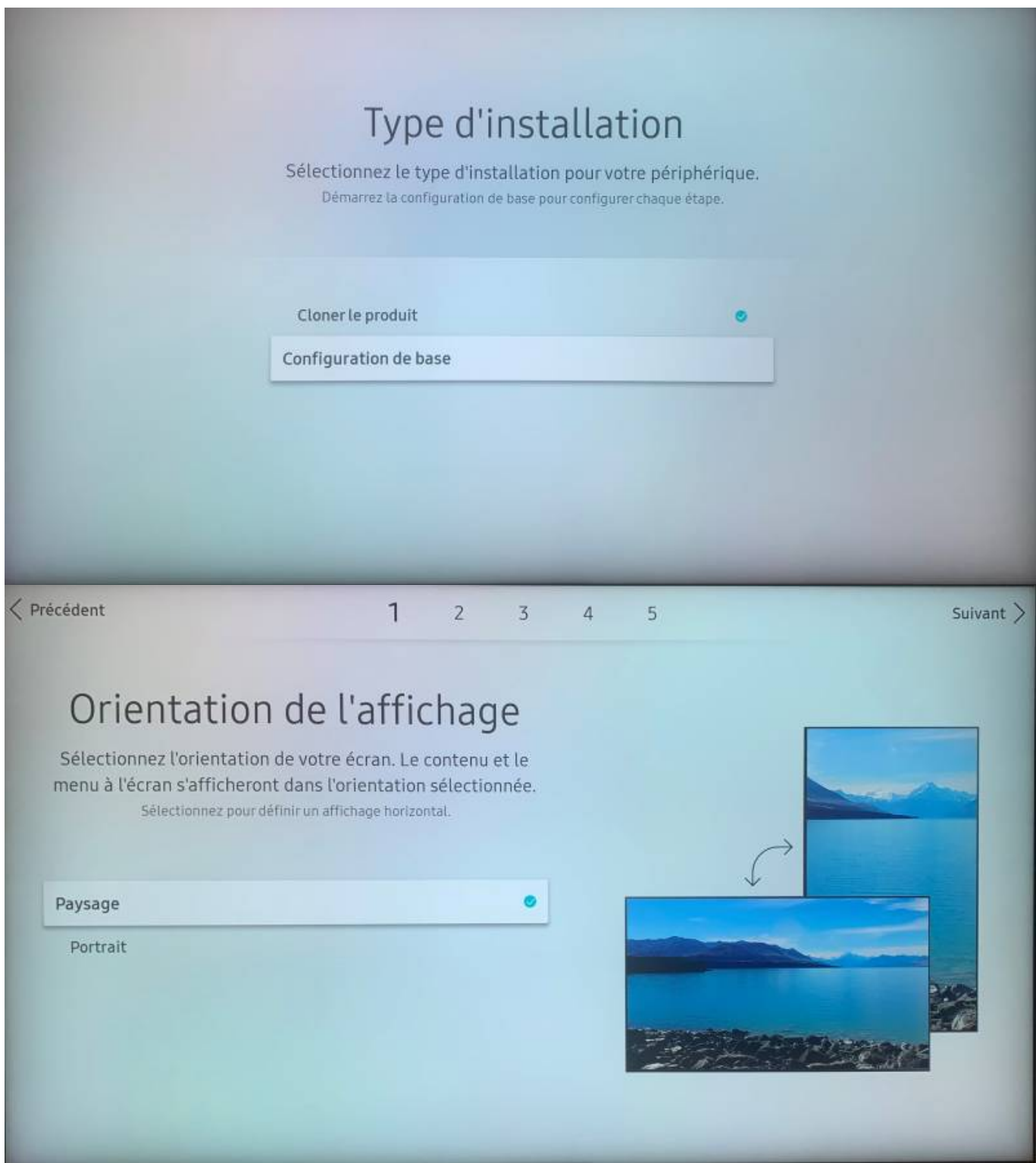
1 - Choix de Langue

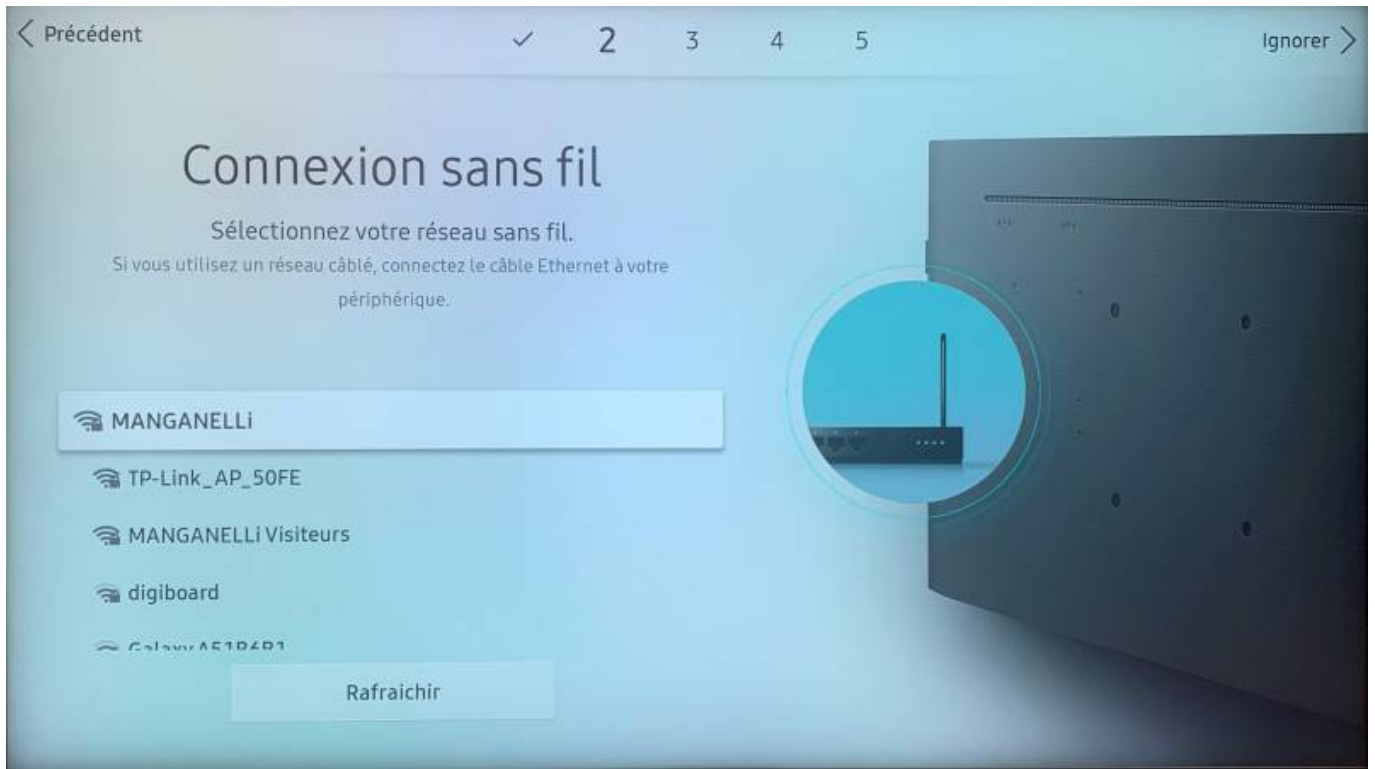
- Descendre à l'aide des flèches et sélectionner "Français" avec le bouton OK (situé entre les flèches).
- Faire Flèche de droite pour passer au menu suivant

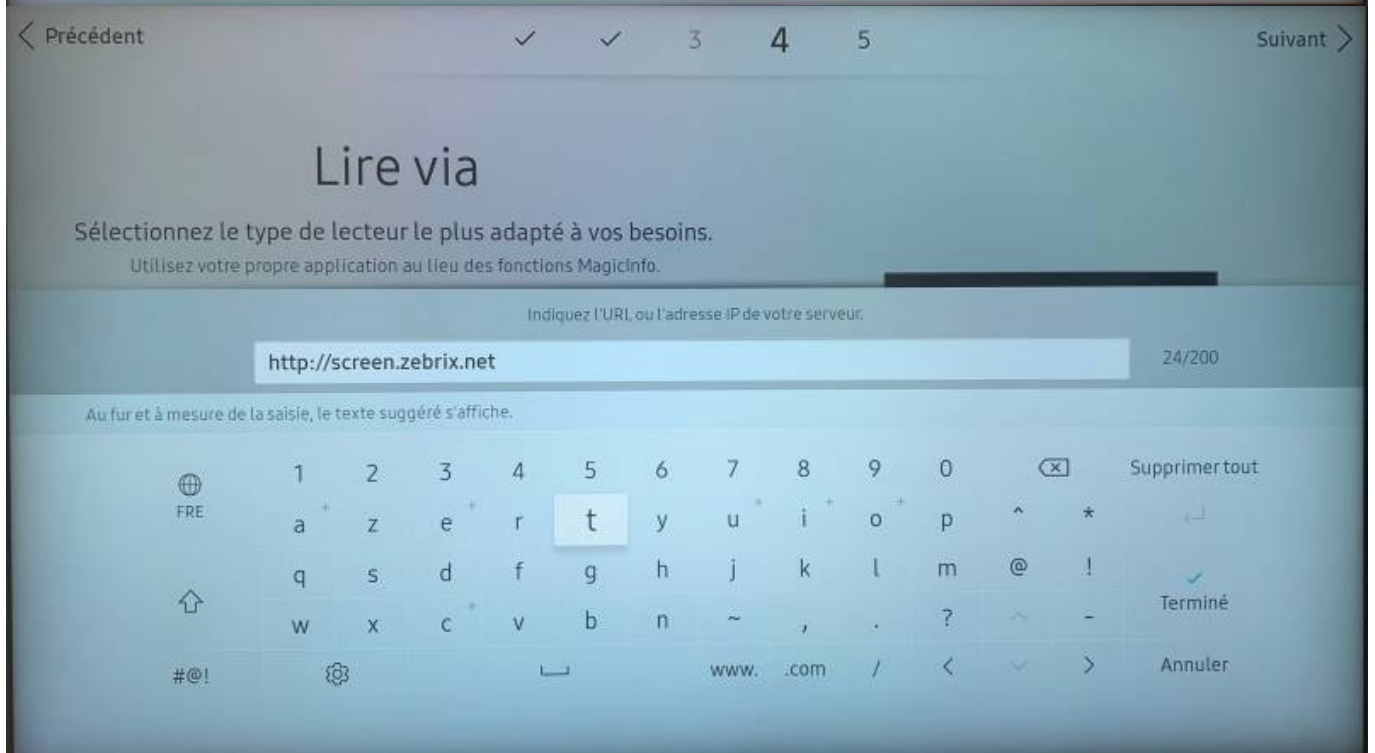
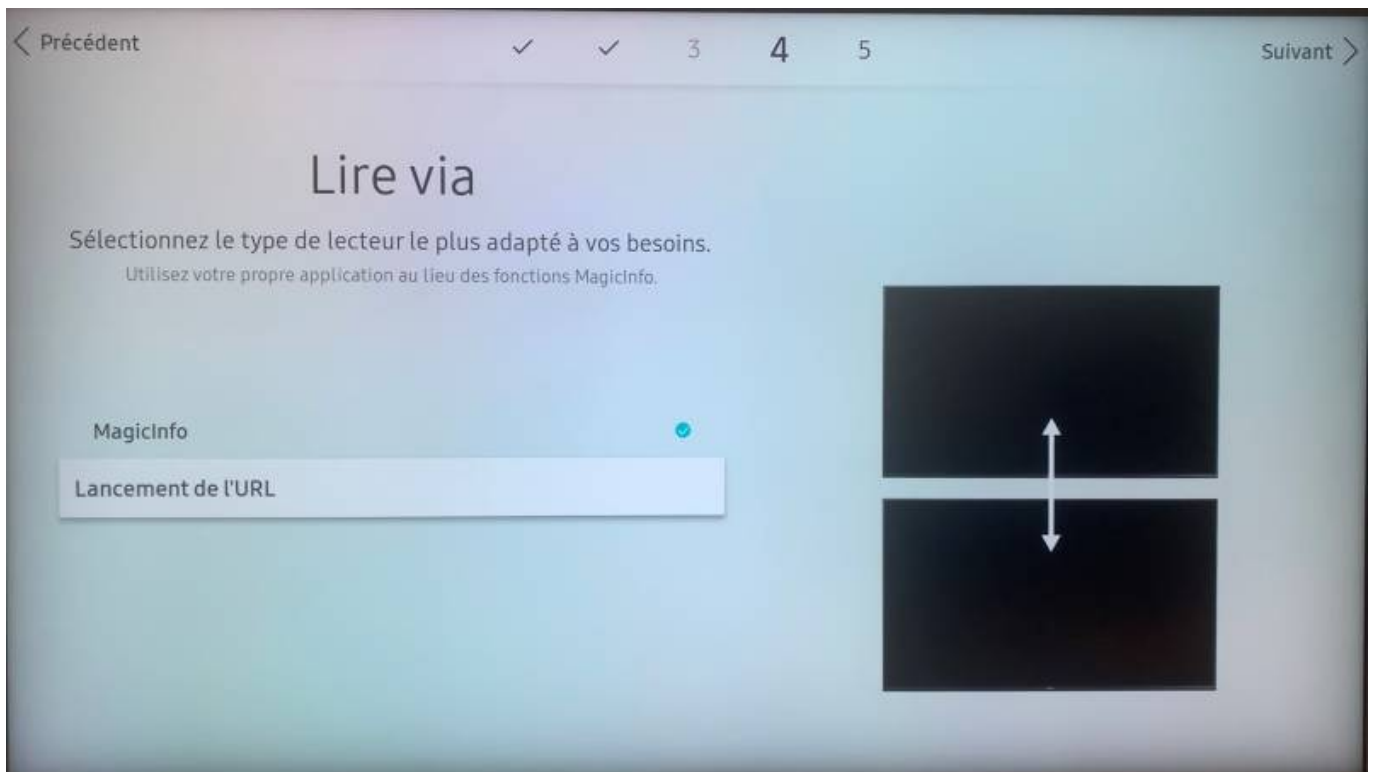


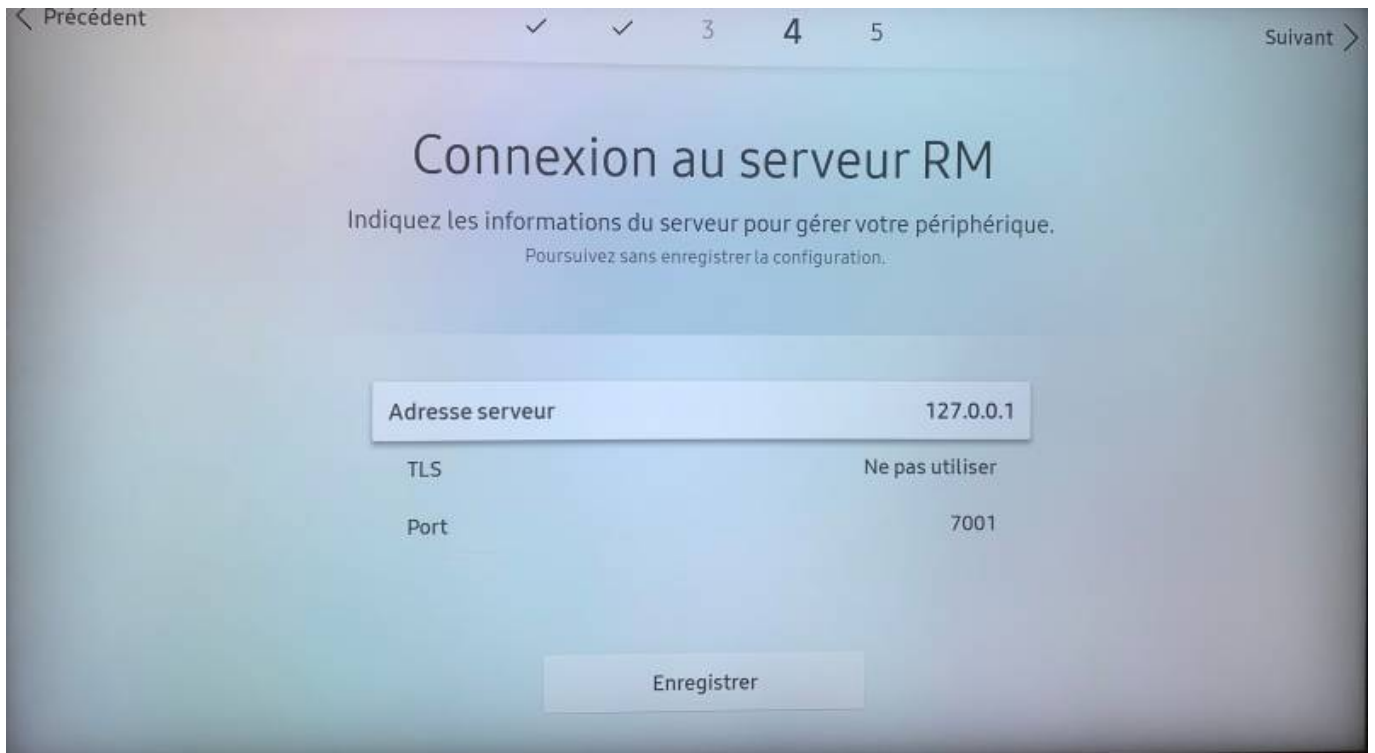
2 - Type d'installation

- Se mettre sur "configuration de base" et valider - Faire Flèche de droite pour passer au menu suivant

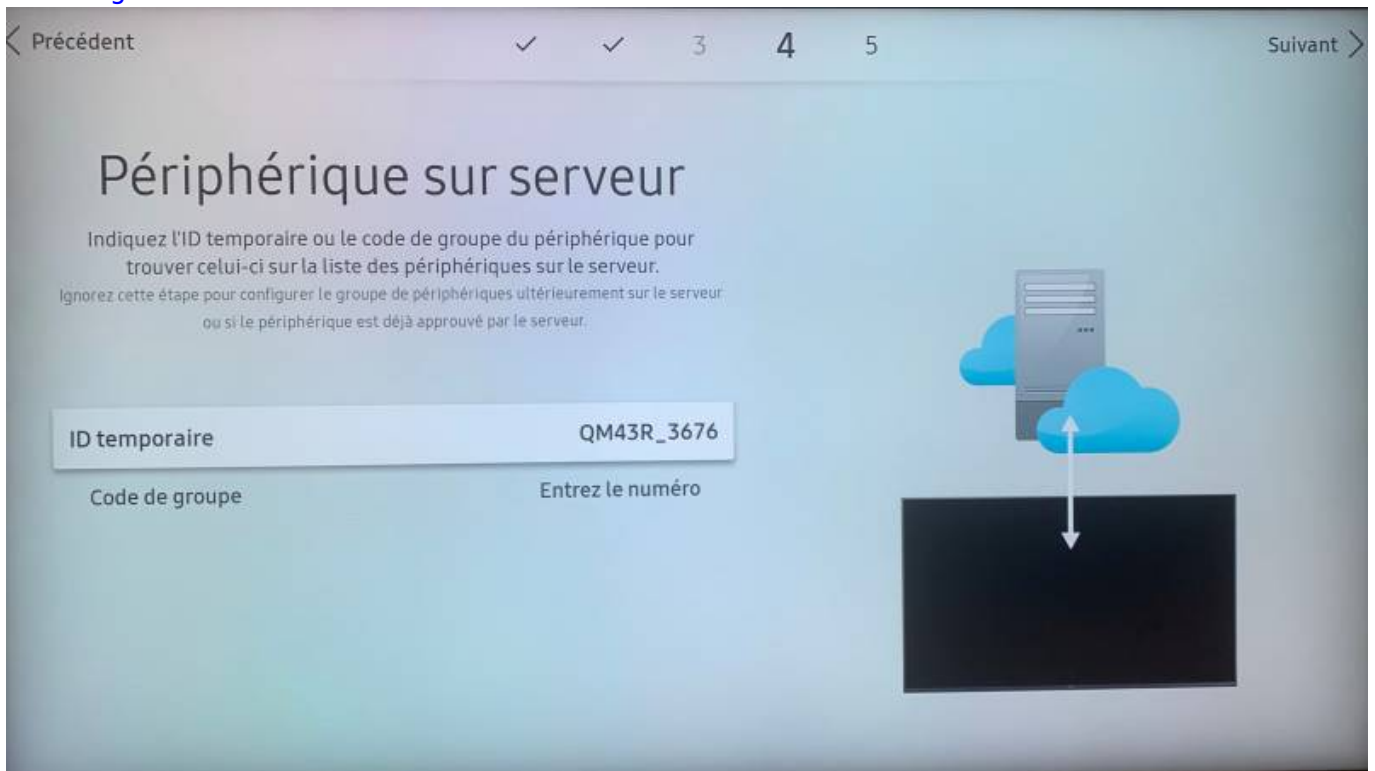








rm.manganelli.com:7001




← Précédent ✓ ✓ 3 ✓ 5 Suivant >

Réglage Horloge

Régler d'abord l'heure et la date actuelles.
Définissez l'heure actuelle à l'aide des boutons haut/bas ou numériques.

Date 28/02/2023

Heure 14 : 14




← Précédent

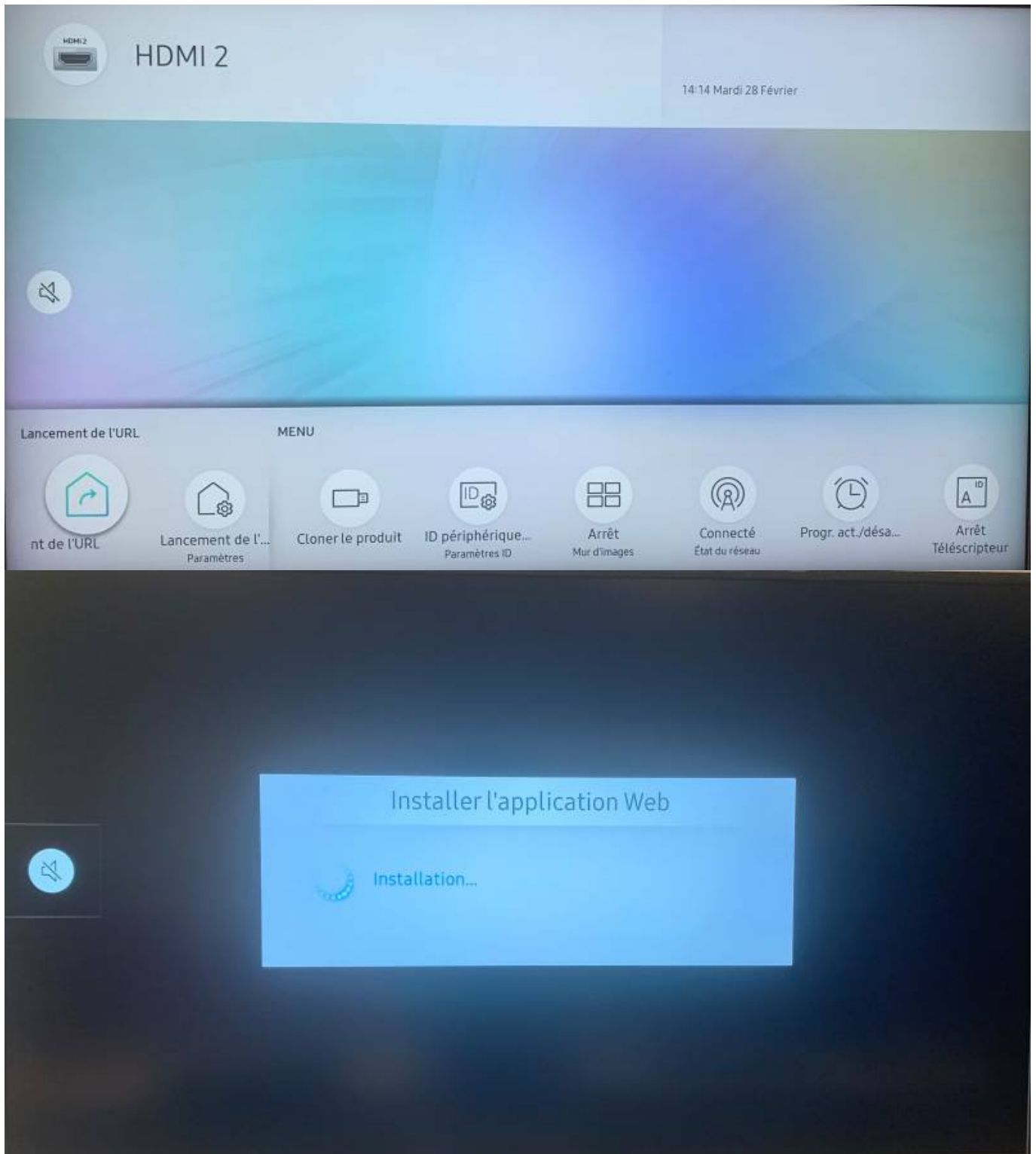
Complet

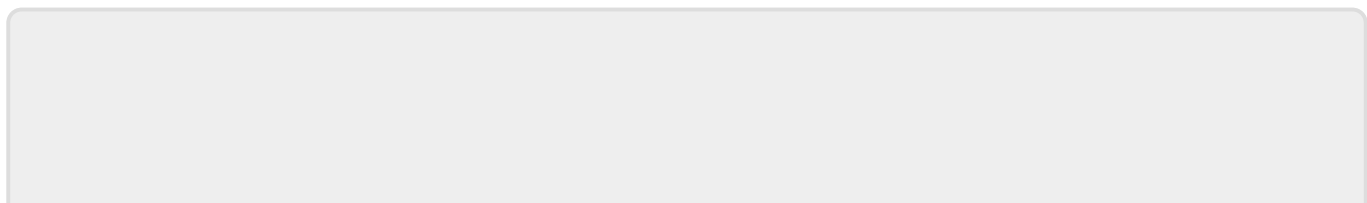
Votre Samsung SMART Signage est prête à l'emploi.

Terminé



MagicINFO S Player 6
ID temporaire : QM43R_3676
Code de groupe :





From:
<https://documentation.zebrix.net/> - **zebrix documentation**

Permanent link:
https://documentation.zebrix.net/doku.php?id=fr:configuration_initiale_echans_sssp6&rev=1690466290

Last update: **2023/07/27 15:58**

