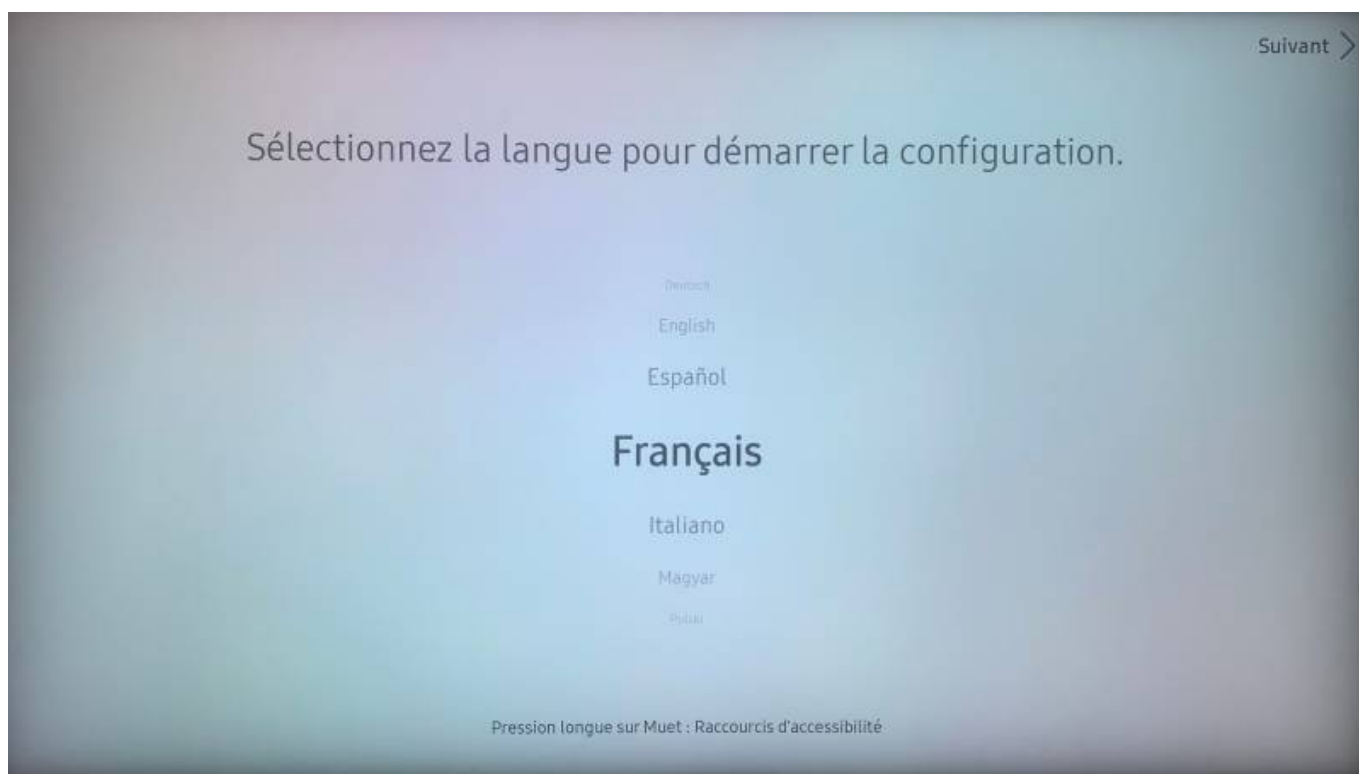


Configuration initiale Écran SSSP6

Les manipulations suivantes sont à effectuer avec la télécommande samsung

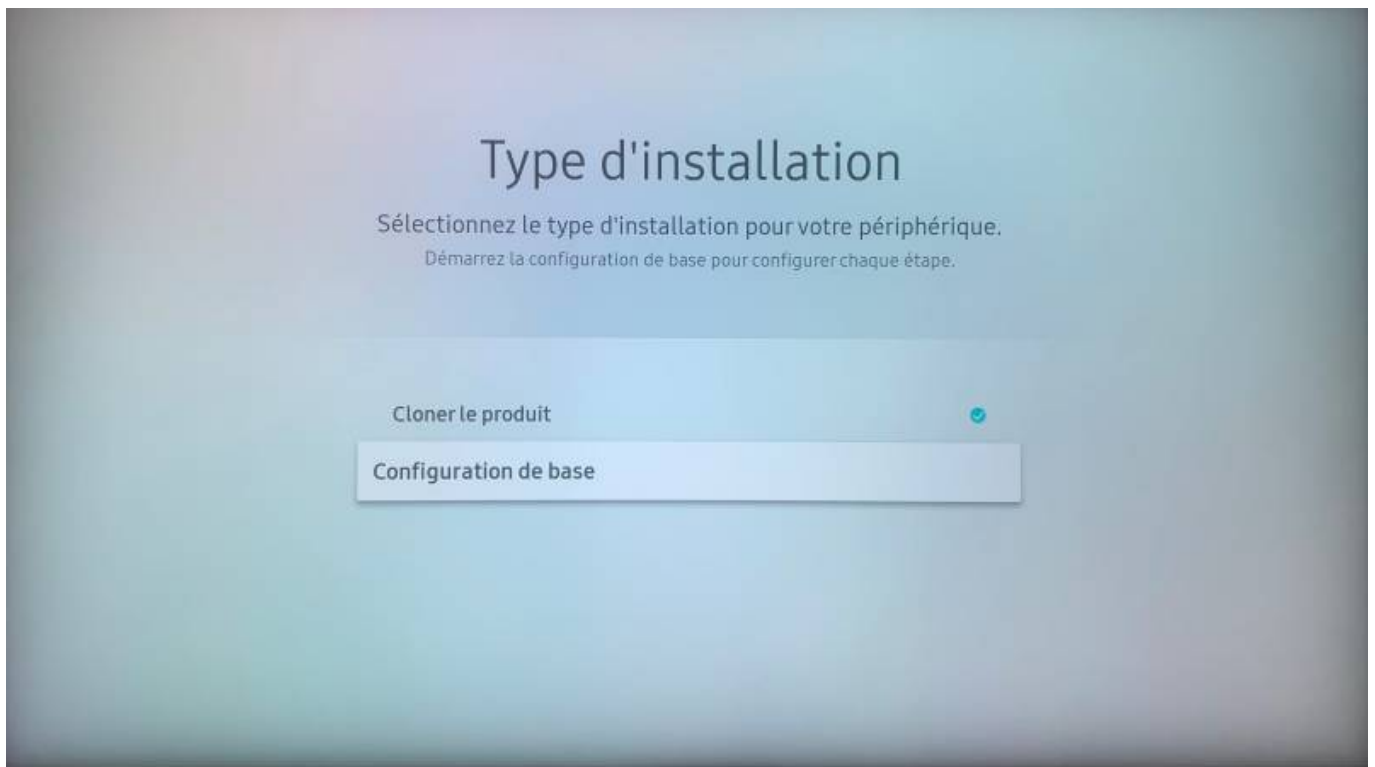
1 - Choix de Langue

- Descendre à l'aide des flèches et sélectionner "Français" avec le bouton OK (situé entre les flèches).
- Faire Flèche de droite pour passer au menu suivant



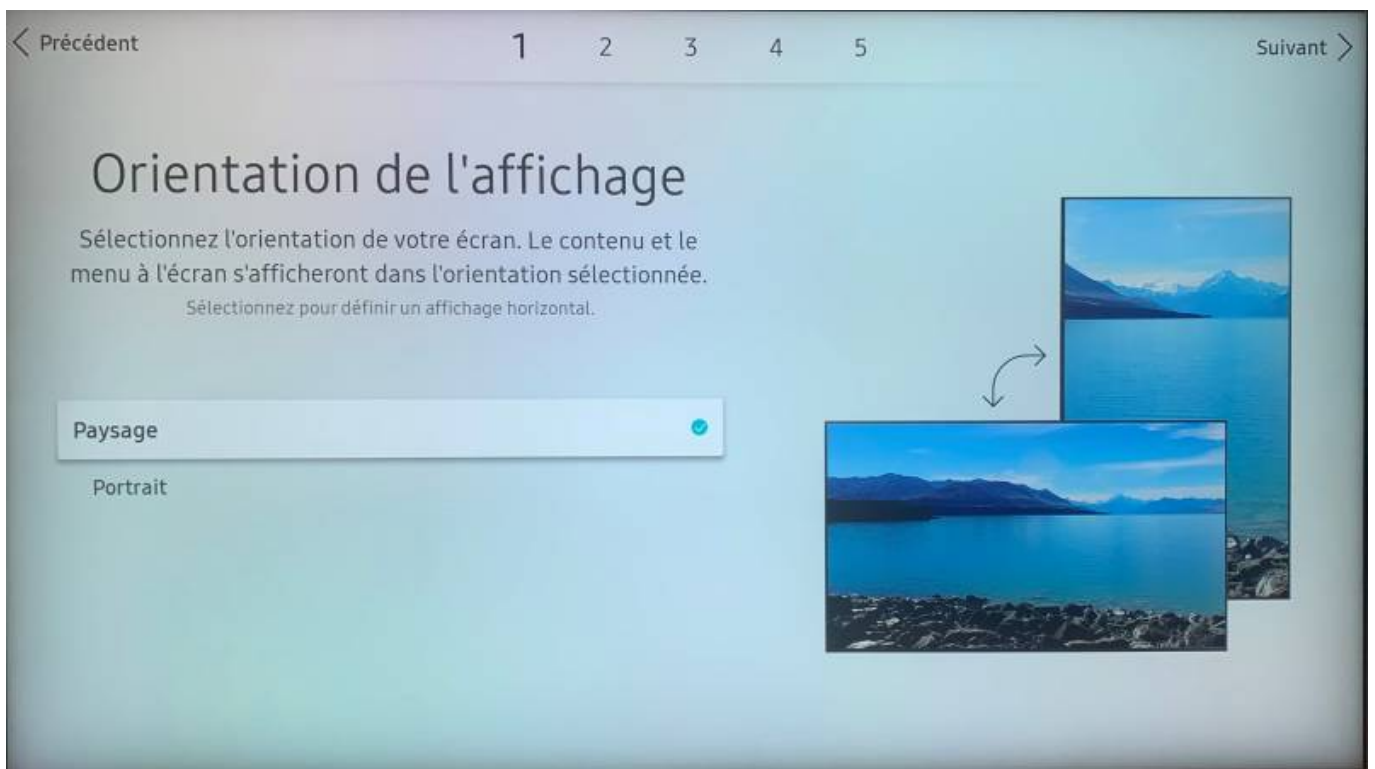
2 - Type d'installation

- Se mettre sur "configuration de base" et valider - Faire Flèche de droite pour passer au menu suivant



3 - Orientation de l'affichage

En fonction de l'installation de votre équipement - Sélectionner portrait ou paysage, valider - Faire Flèche de droite pour passer au menu suivant

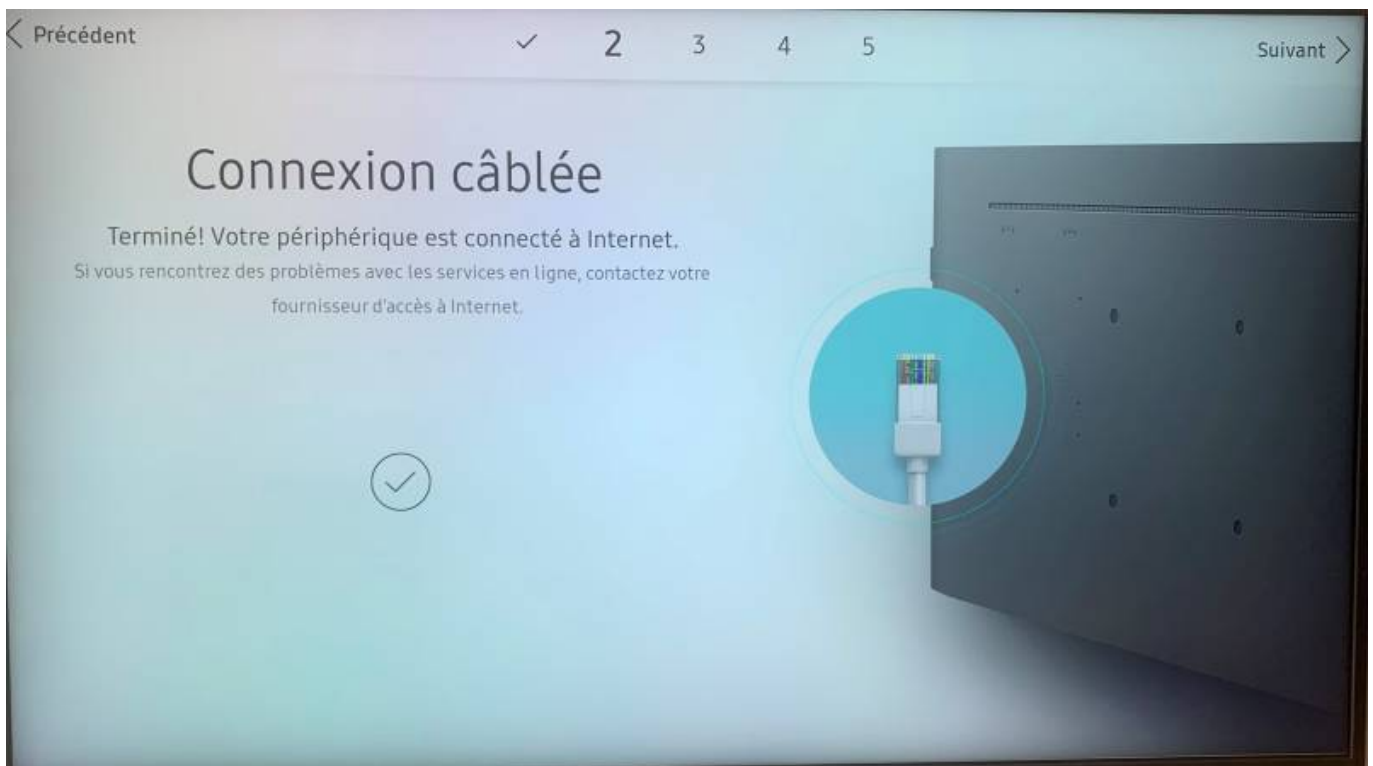


4 - Se connecter à un réseau internet

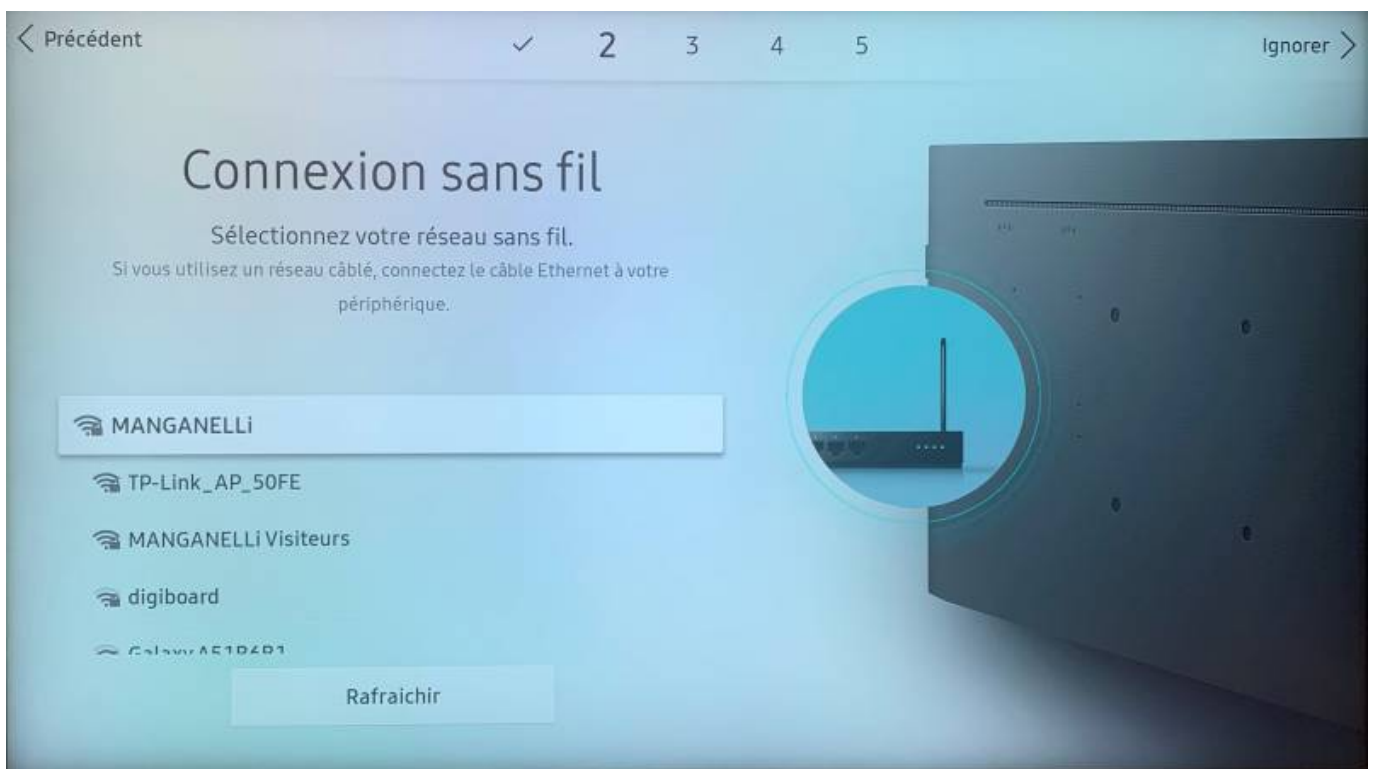
L'équipement peut être connecté soit en réseau "sans fil" (Wifi), soit au réseau filaire (RJ45) en

fonction de votre type de connexion, sélectionner l'option avec le bouton Ok.

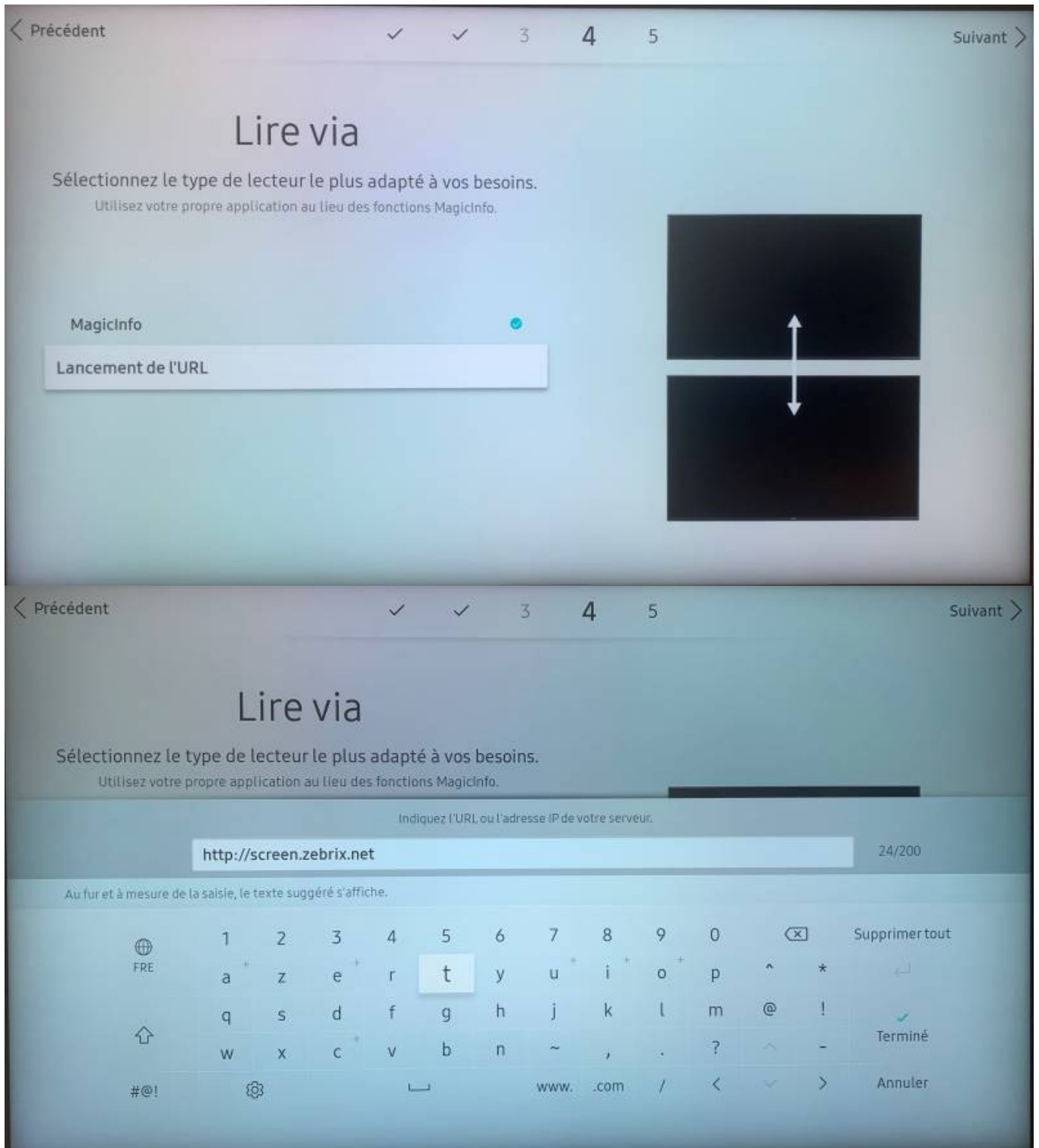
- Si l'écran est connecté en filaire, il va effectuer un état du réseau, si tout est ok, il faudra faire suivant avec la flèche de droite.

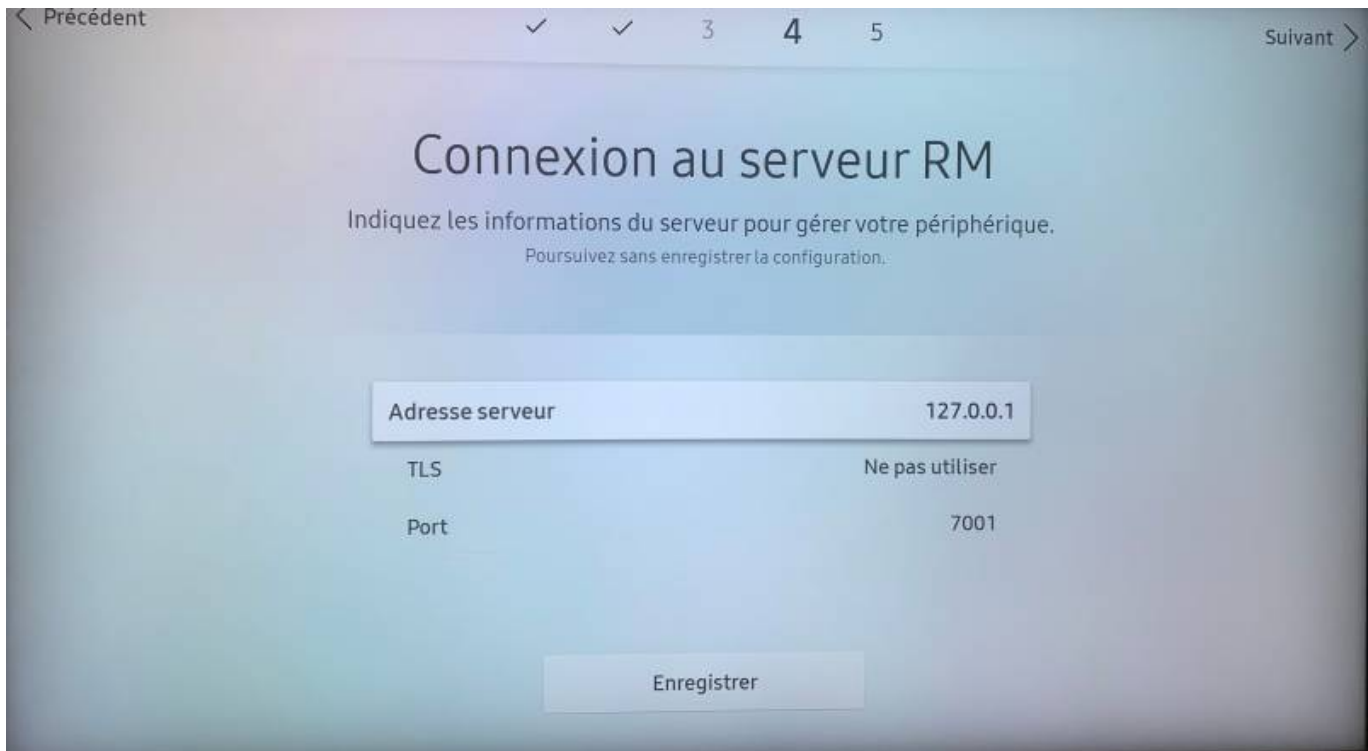


- Si l'écran est connecté en Wifi, il faudra sélectionner votre réseau Wifi, puis rentrer votre mot de passe avant de faire terminer. (L'écran doit impérativement être connecté sur un Wifi sécurisé) Il va effectuer un état du réseau, si tout est ok, il faudra faire suivant avec la flèche de droite

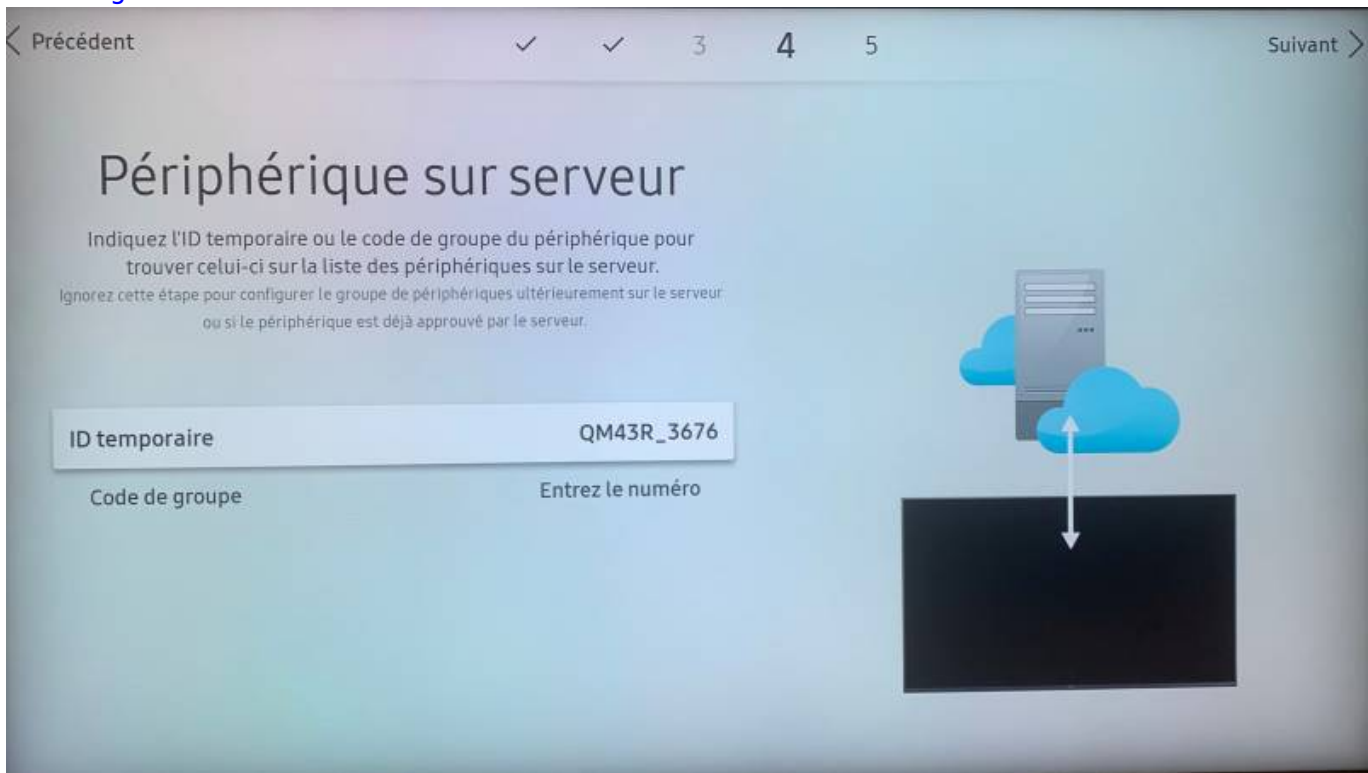


- Si vous rencontrez des soucis de connexion, merci de prendre contact avec le support Manganelli.





rm.manganelli.com:7001




← Précédent ✓ ✓ 3 ✓ 5 Suivant >

Réglage Horloge

Régler d'abord l'heure et la date actuelles.
Définissez l'heure actuelle à l'aide des boutons haut/bas ou numériques.

Date 28/02/2023

Heure 14 : 14




← Précédent

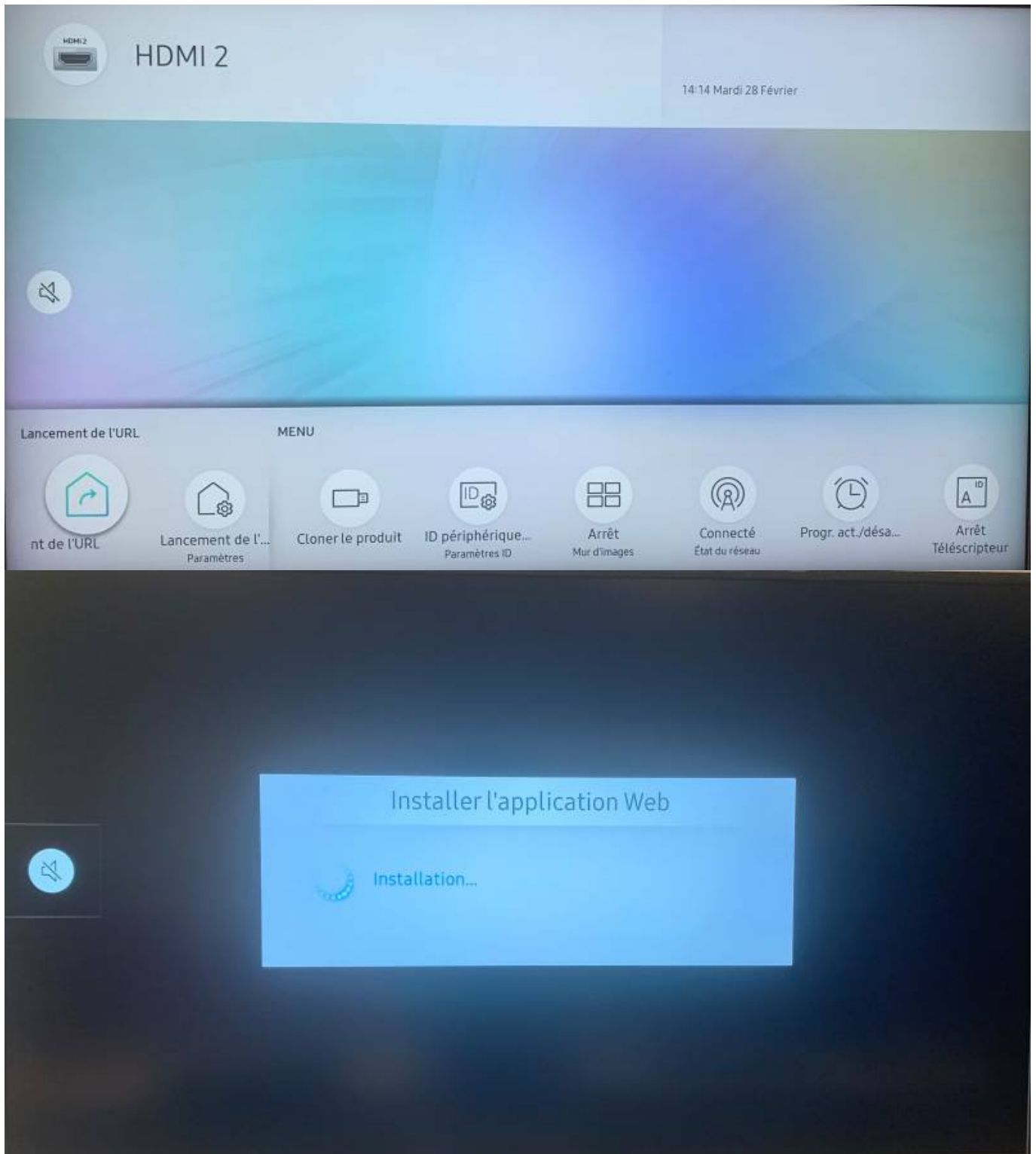
Complet

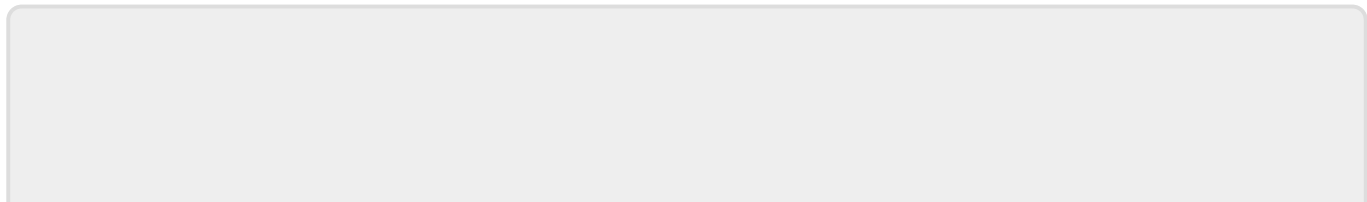
Votre Samsung SMART Signage est prête à l'emploi.

Terminé



MagicINFO S Player 6
ID temporaire : QM43R_3676
Code de groupe :





From:
<https://documentation.zebrix.net/> - **zebrix documentation**

Permanent link:
https://documentation.zebrix.net/doku.php?id=fr:configuration_initiale_echans_sssp6&rev=1709127639

Last update: **2024/02/28 14:40**

