

Configurer un player zebrix en adressage IP fixe

Prérequis : Clavier et souris

Etape 1 : entrer dans la configuration

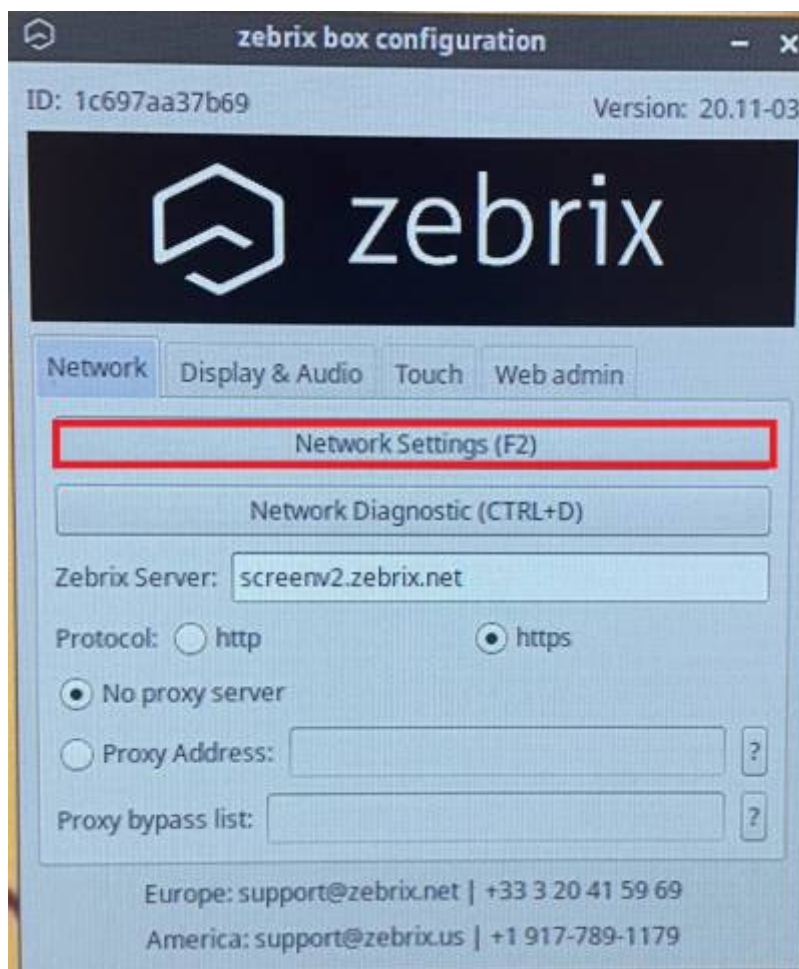
- Allumer le player
- Connecter un clavier et une souris USB sur le player zebrix
- Appuyer sur la touche "F1" pour entrer dans la "zebrix box configuration".



si votre clavier comprend une touche "FN" (en bas à gauche), il est possible que vous deviez faire "FN" + "F1"

Etape 2 : entrer dans la paramètres réseaux

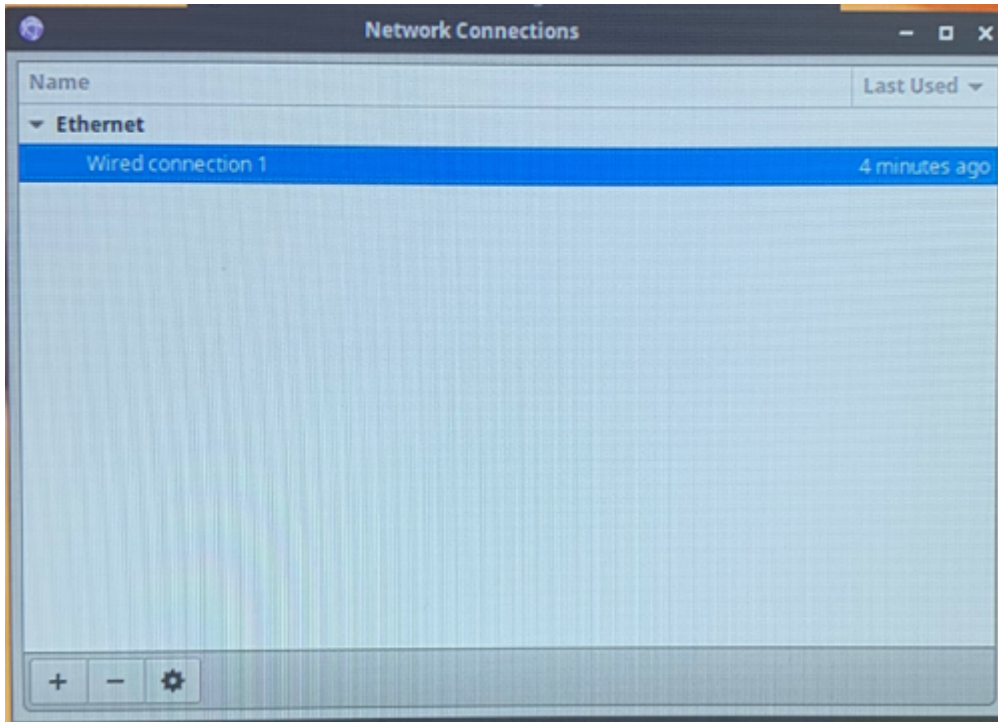
Appuyer sur la touche "F2" pour accéder aux paramètres réseaux.



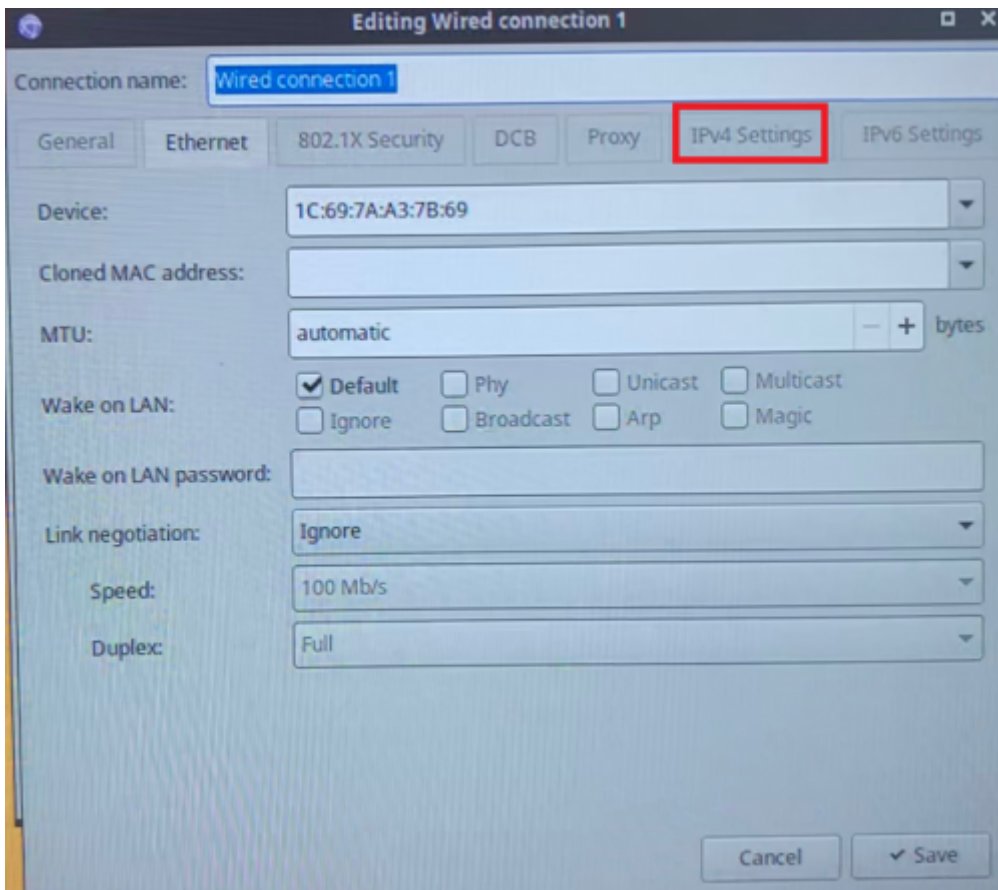
Etape 3 : paramétrage réseau

Une fois dans les paramètres réseaux :

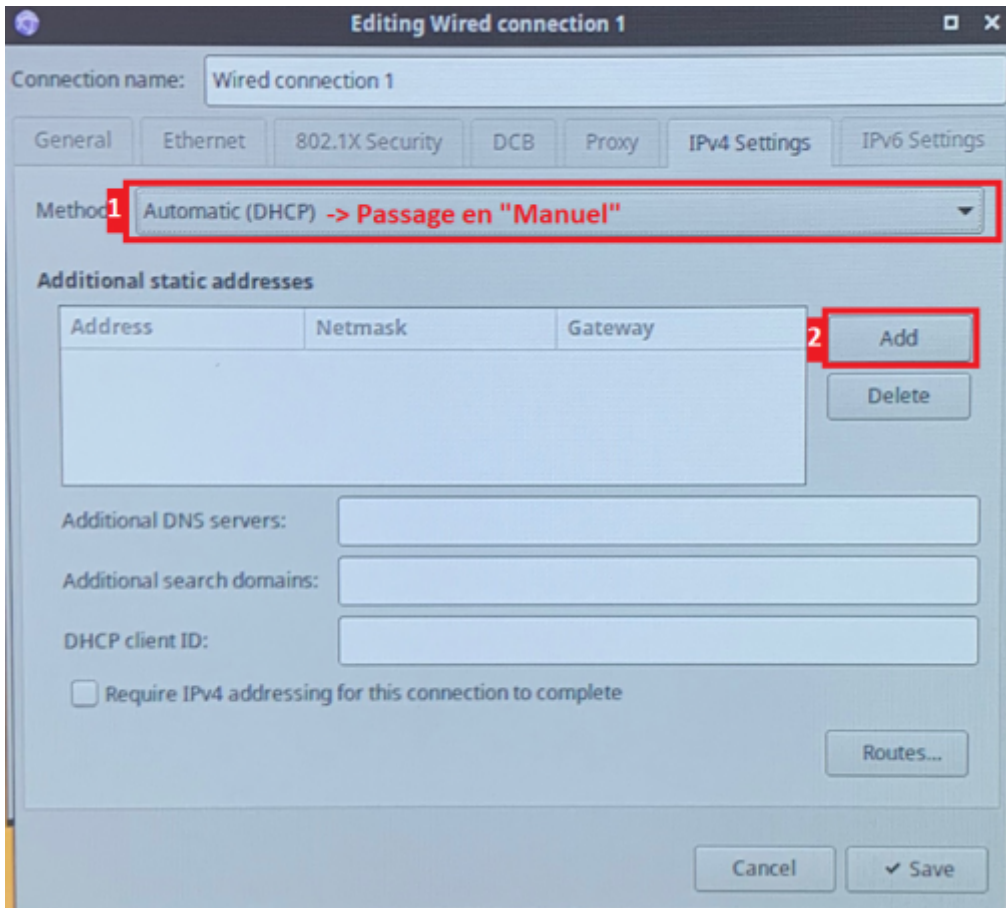
- sélectionner "Wired Connection 1" (ou Wireless si connecté en wifi) puis cliquer sur "entrée" ou double-clic avec la souris



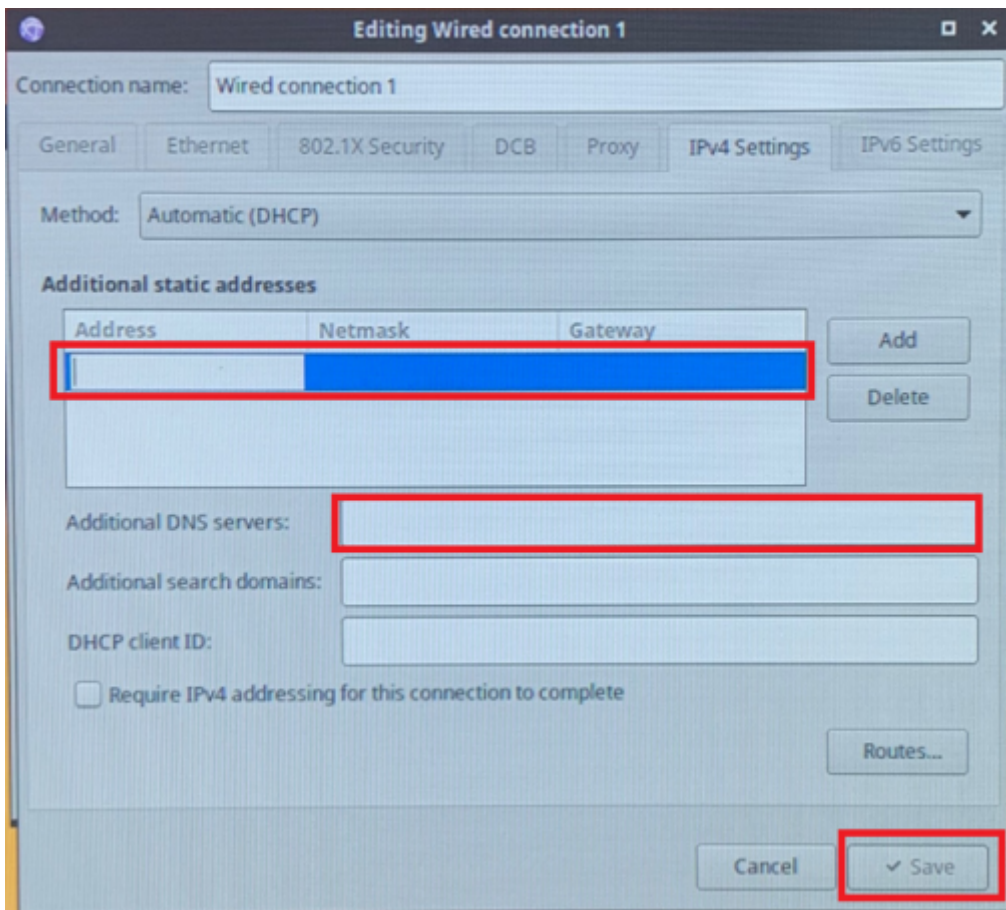
- Aller dans l'onglet **“IPV4 Setting”**



- Mettre **“Method”** en **“Manual”** puis cliquer sur **“Add”**



- Entrer le paramétrage IP fixe, (le DNS : si besoin 8.8.8.8)
- Cliquer sur le bouton **“Save”**



From:

<https://documentation.zebrix.net/> - **zebrix documentation**

Permanent link:

https://documentation.zebrix.net/doku.php?id=fr:configuration_ip_fixe_nuc

Last update: **2022/04/27 07:54**

