

# Configurer un player zebrix en adressage IP fixe

## Etape 1 : entrer dans la configuration

- Allumer le player
- Connecter un clavier et une souris USB (facultatif, mais recommandé) sur le player zebrix
- Appuyer sur la touche "F1" pour entrer dans la "zebrix box configuration".



si votre clavier comprend une touche "FN" (en bas à gauche), il est possible que vous deviez faire "FN" + "F1"

## Etape 2 : entrer dans la paramètres réseaux

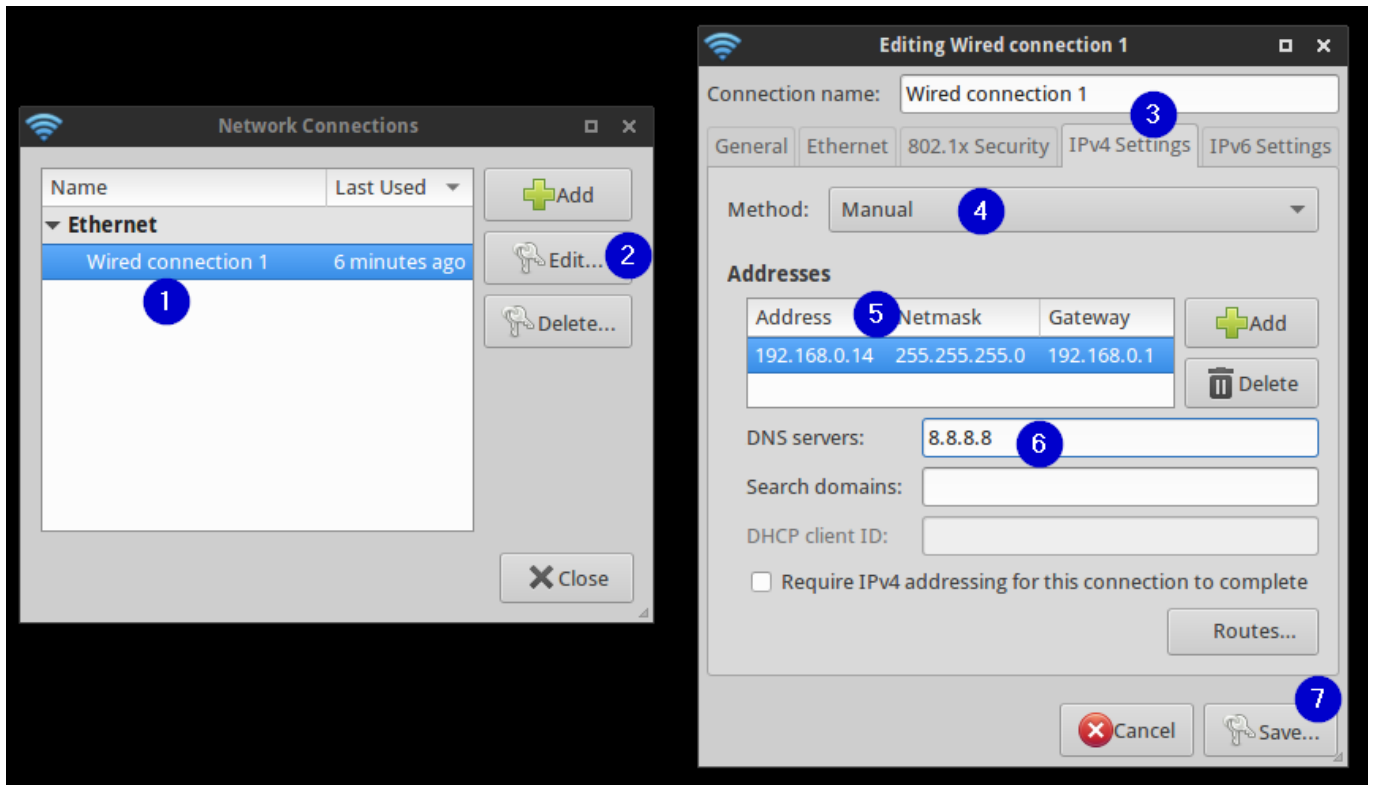
Appuyer sur la touche "F2" pour accéder aux paramètres réseaux.



## Etape 3 : paramétrage réseau

Une fois dans les paramètres réseaux :

- sélectionner "Wired Connection 1" (ou Wireless si connecté en wifi) puis "éditer"
- Aller dans l'onglet "**IPV4 Setting**"
- Mettre "**Method**" en "**Manual**".
- Cliquer sur "**Add**" puis entrer le paramétrage IP fixe
- Cliquer sur le bouton "**Save**"



From:  
<https://documentation.zebrix.net/> - **zebrix documentation**

Permanent link:  
[https://documentation.zebrix.net/doku.php?id=fr:configuration\\_ip\\_fixe\\_nuc&rev=1537447136](https://documentation.zebrix.net/doku.php?id=fr:configuration_ip_fixe_nuc&rev=1537447136)

Last update: **2020/06/22 11:53**

