

Configurer un player zebrix en adressage IP fixe

Prérequis : Clavier et souris

Etape 1 : entrer dans la configuration

- Allumer le player
- Connecter un clavier et une souris USB (facultatif, mais recommandé) sur le player zebrix
- Appuyer sur la touche "F1" pour entrer dans la "zebrix box configuration".



si votre clavier comprend une touche "FN" (en bas à gauche), il est possible que vous deviez faire "FN" + "F1"

Etape 2 : entrer dans la paramètres réseaux

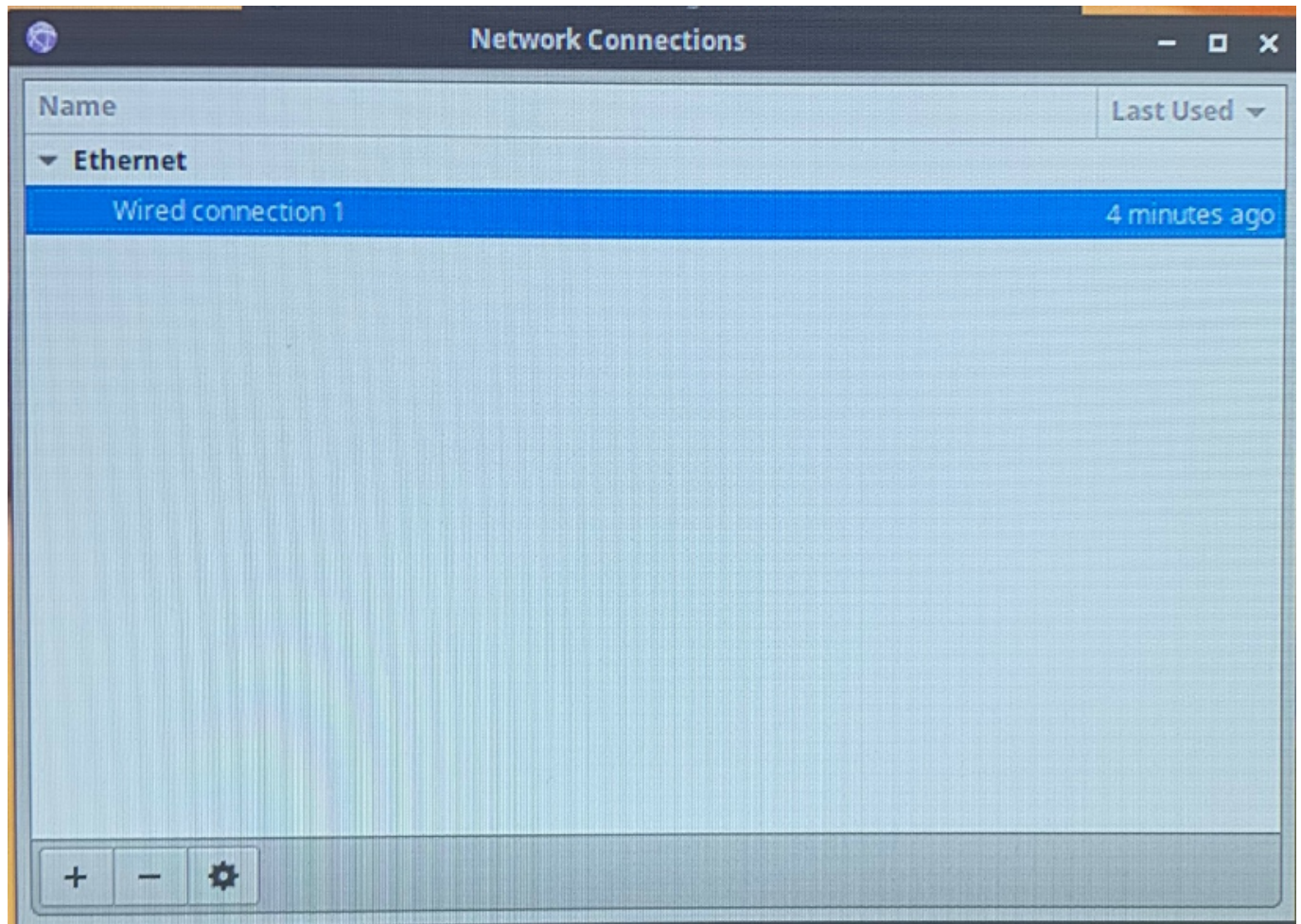
Appuyer sur la touche "F2" pour accéder aux paramètres réseaux.



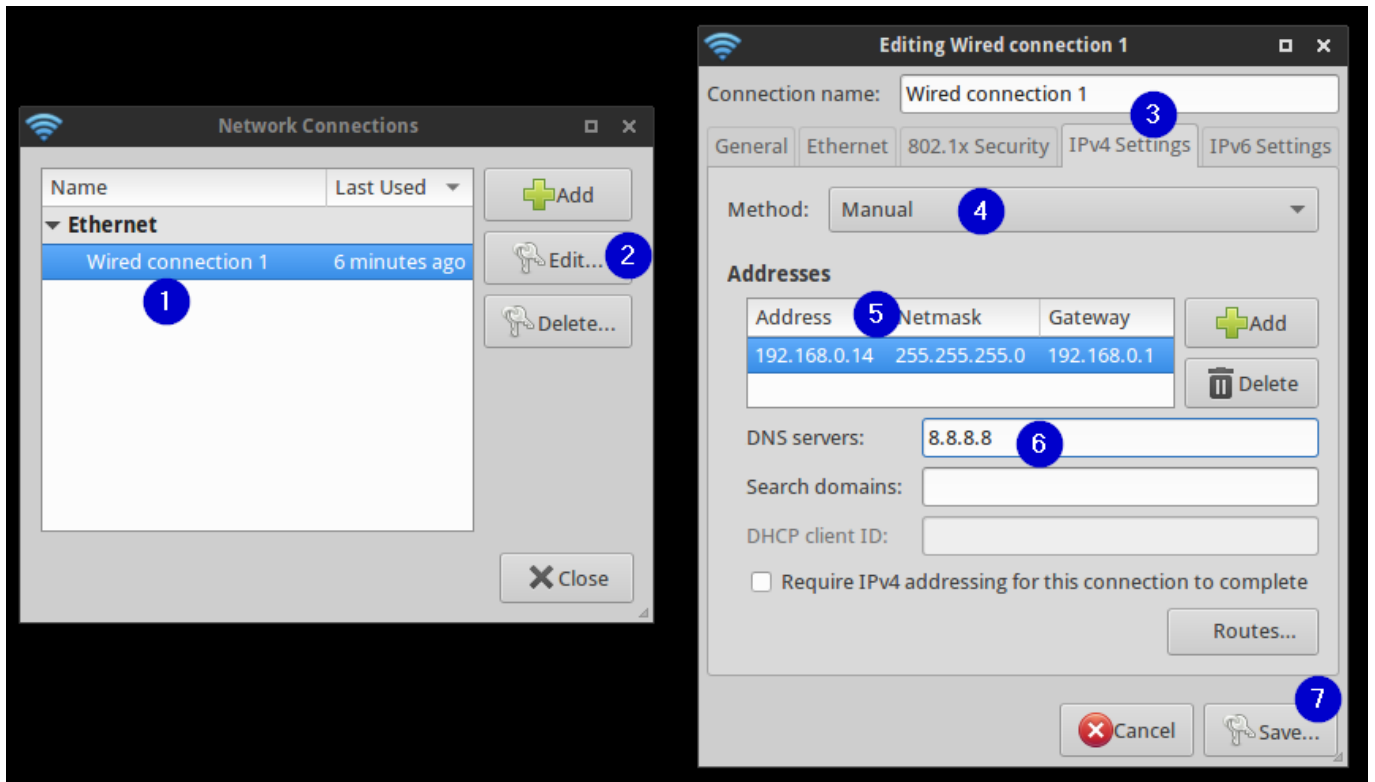
Etape 3 : paramétrage réseau

Une fois dans les paramètres réseaux :

- sélectionner "Wired Connection 1" (ou Wireless si connecté en wifi) puis "éditer"



- Aller dans l'onglet **"IPv4 Setting"**
- Mettre **"Method"** en **"Manual"**.
- Cliquer sur **"Add"** puis entrer le paramétrage IP fixe
- Cliquer sur le bouton **"Save"**



From: <https://documentation.zebrix.net/> - **zebrix documentation**

Permanent link: https://documentation.zebrix.net/doku.php?id=fr:configuration_ip_fixe_nuc&rev=1649410489

Last update: **2022/04/08 11:34**

