


# Comment afficher un calendrier Google sur un écran zebrix ?

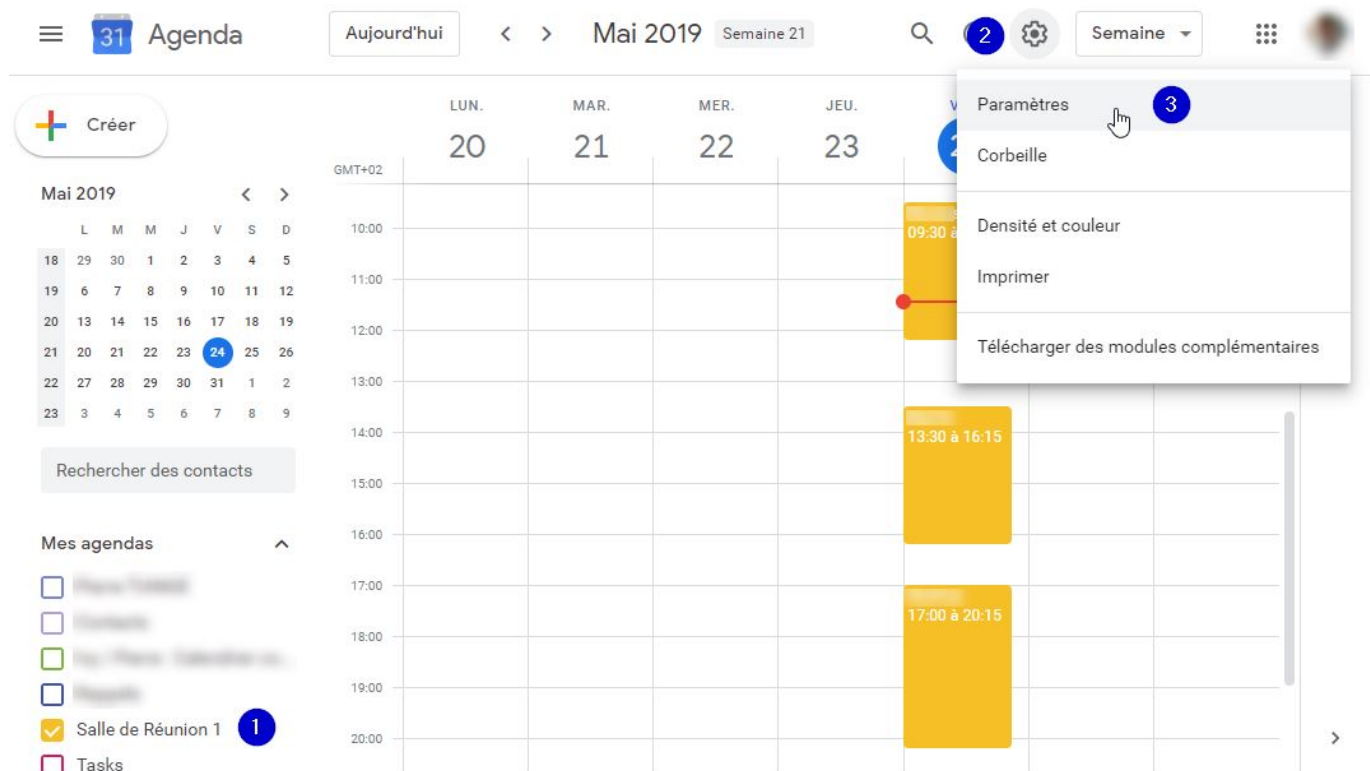
Il existe deux méthodes pour intégrer un calendrier Google sur un écran zebrix.

- La première méthode consiste à utiliser le widget zebrix Google Calendar. Pour ce faire, vous aurez besoin d'obtenir l'**ID** de votre calendrier.
- La deuxième méthode consiste à utiliser la version publiée du calendrier proposée par Google, il vous faudra obtenir **son lien de d'accès public**.

 Tous les calendriers Google ont un lien d'accès public. Cela ne signifie pas qu'il est accessible à tous pour autant, en effet, seules les personnes ayant connaissance de ce lien secret seront en mesure d'y accéder. Notez également qu'il ne sera pas possible de modifier votre calendrier (il s'agit uniquement d'un partage pour visualisation).

## Voici comment obtenir l'ID et l'URL publique de votre calendrier :

Ouvrez votre calendrier Google et rendez-vous dans les **Paramètres**



Dans le menu sur la gauche dans **“Mes calendriers”** sélectionnez le calendrier concerné. Dans **Intégrer Agenda** vous serez en mesure d'obtenir l'URL publique ou l'ID

Intégrer l'agenda

ID de l'agenda  
...8v0avqchii8@group.calendar.google.com

2 URL publique de cet agenda  
https://calendar.google.com/calendar/embed?src=...v0avqchii8%40group.cal

Cette URL permet d'accéder à cet agenda dans un navigateur Web.

Code d'intégration  
<iframe src="https://calendar.google.com/calendar/embed?src=...0avqchii8

Ce code permet d'intégrer cet agenda dans une page Web.  
Vous pouvez personnaliser le code ou intégrer plusieurs agendas.

Personnaliser

Adresse publique au format iCal  
https://calendar.google.com/calendar/ical/...8v0avqchii8%40group.calendar.g

Cette adresse permet d'accéder à cet agenda à partir d'autres applications.

## Méthode 1 : à l'aide du widget

- Rendez-vous dans le catalogue de widget et sélectionnez le widget “Google Calendar” que vous pourrez trouver à cette adresse : <https://widgets.zebrix.net/>

1 - Choisissez votre widget :

Google Météo Facebook Compteur

2

2 - Prévisualisez et configurez votre widget :

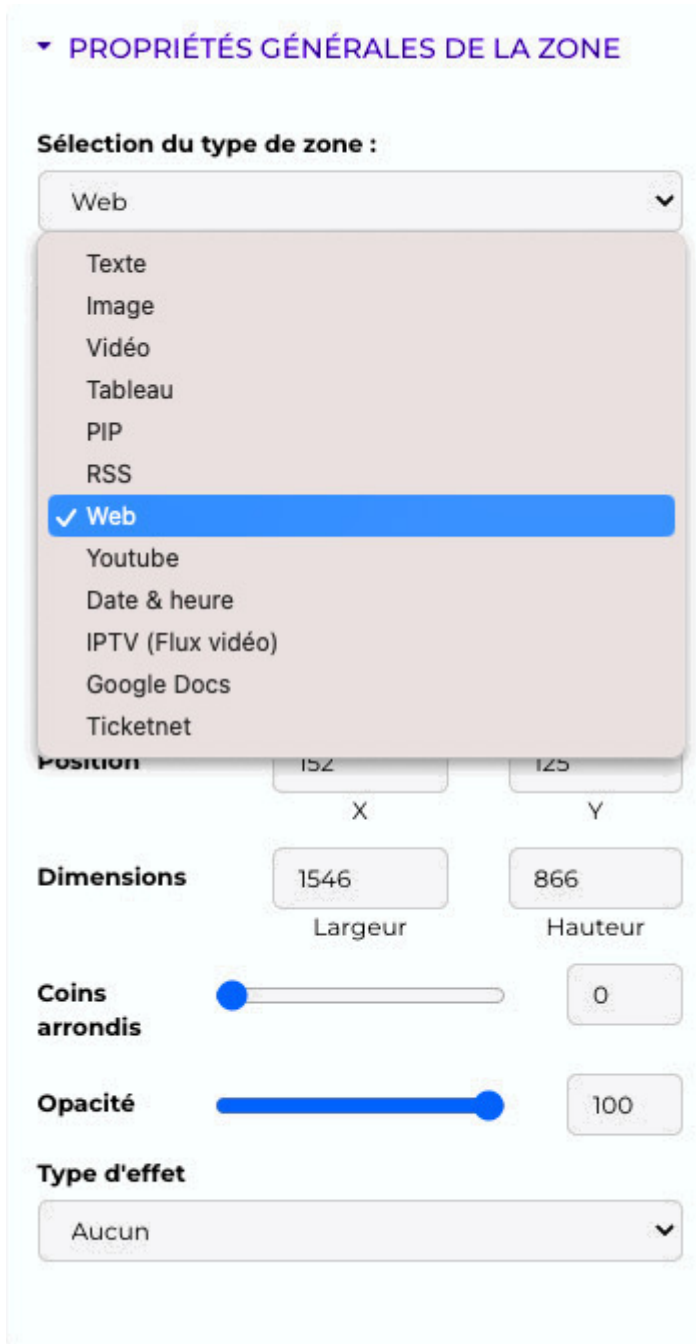
Prix : Free

3

Description : Ce widget permet d'afficher vos rendez-vous ou événements de votre agenda Google

13:30	Martin
16:15	
17:00	Mathias
20:15	

- Collez l'ID du calendrier dans le champs réservé à cet effet
- Personnalisez les couleurs et autres paramètres à votre guise
- Copiez l'URL à l'aide du bouton prévu.
- Dans zebrix, créez une nouvelle page ou éditez une page existante
- Ajoutez une nouvelle zone, spécifiez le type de zone **“Web”**

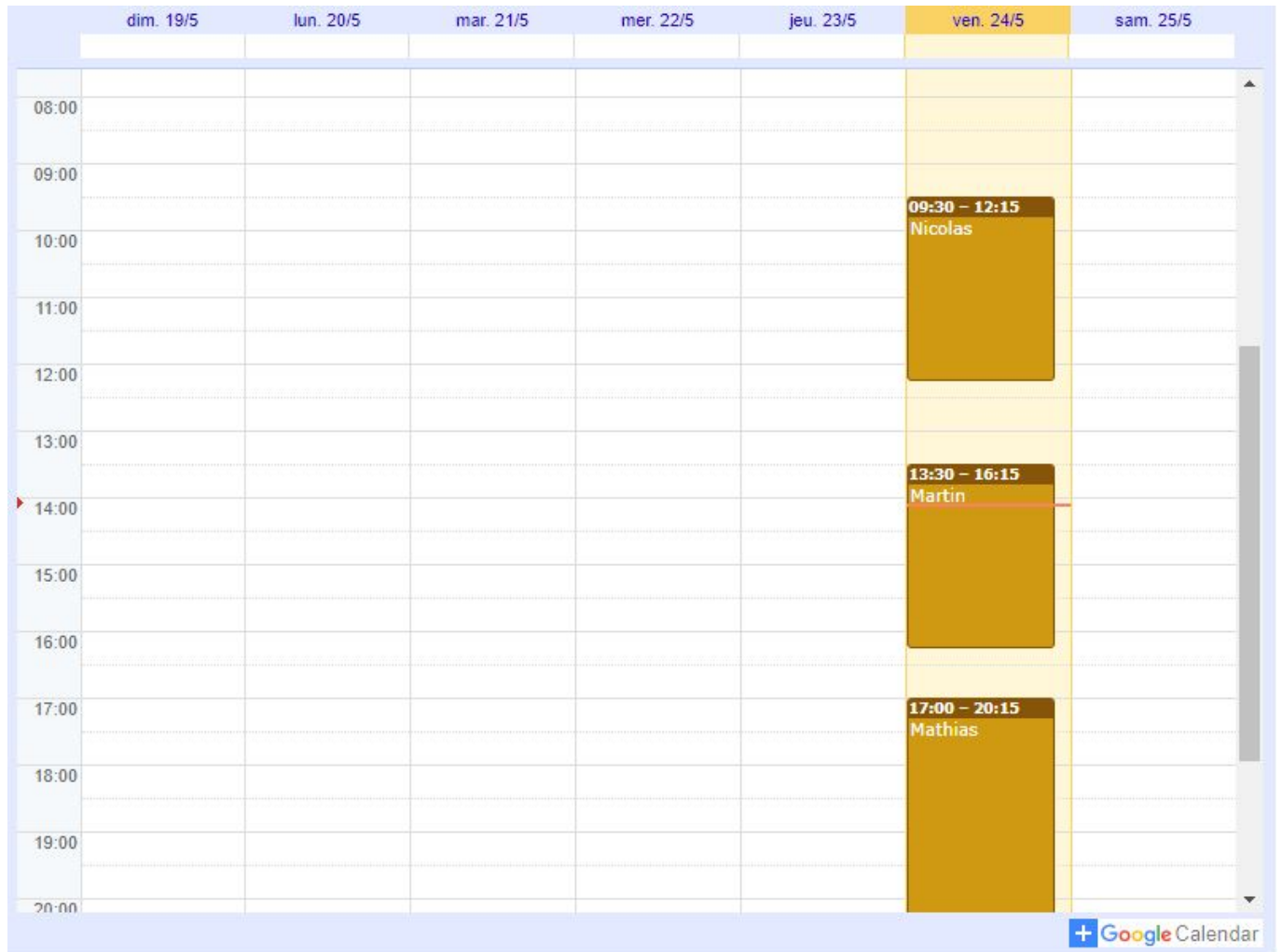


- Dimensionnez-la de façon adéquate.
- **IMPORTANT** dans le volet "Propriété de la zone web", cliquez sur le bouton "Réinitialiser" afin que le calendrier occupe la totalité de la taille de la zone



## Méthode 2 : à l'aide de la version publiée par Google

## Exemple du rendu



## Dans zebrix :

- Créez une nouvelle page ou éditez une page existante
- Ajoutez une nouvelle zone, spécifiez le type de zone **“Web”**

▼ PROPRIÉTÉS GÉNÉRALES DE LA ZONE

**Sélection du type de zone :**

Web ▼

- Texte
- Image
- Vidéo
- Tableau
- PIP
- RSS
- ✓ Web
- Youtube
- Date & heure
- IPTV (Flux vidéo)
- Google Docs
- Ticketnet

**Position**

152 X 125 Y

**Dimensions**

1546 Largeur 866 Hauteur

**Coins arrondis**

0

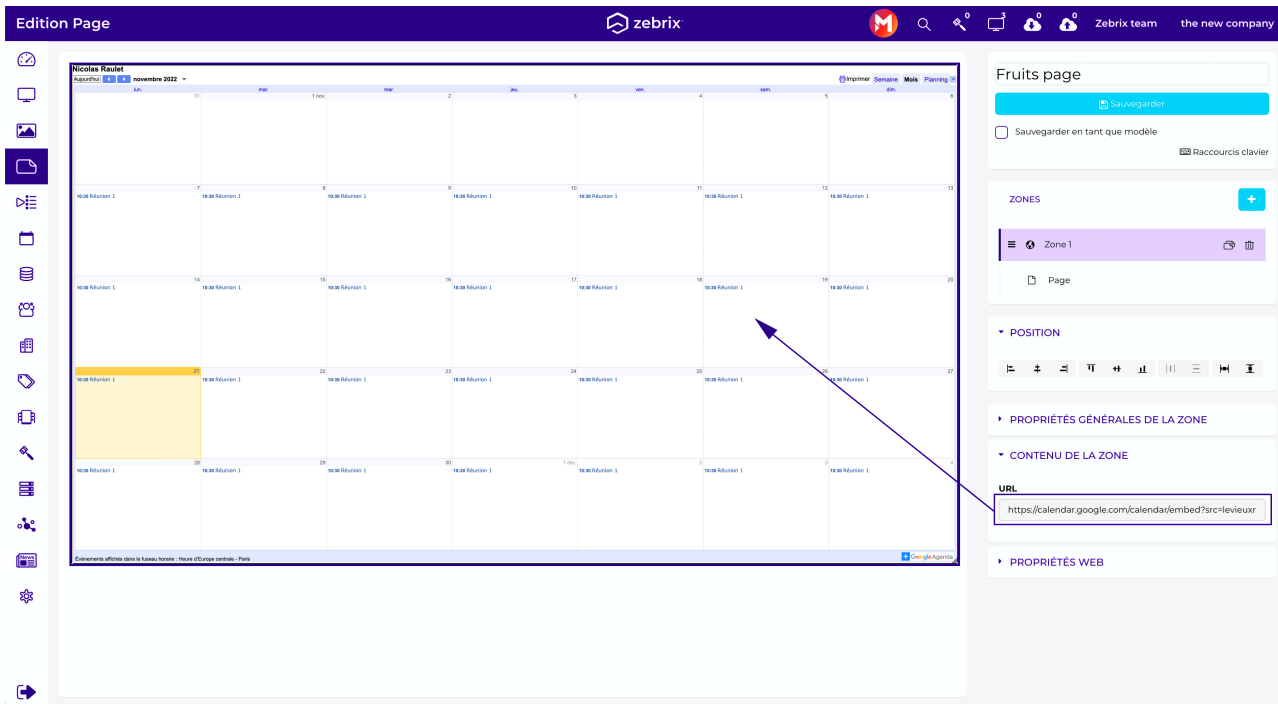
**Opacité**

100

**Type d'effet**

Aucun ▼


- Dimensionnez-la de façon adéquate.
- Coller l'URL du calendrier publié



- **IMPORTANT** dans le volet "Propriété de la zone web", cliquez sur le bouton "Réinitialiser" afin que le calendrier occupe la totalité de la taille de la zone



**ASTUCE :** Il est possible de personnaliser le calendrier en ajoutant quelques paramètres à la fin de l'adresse : masquer les boutons (dont le bouton imprimer), de masquer le titre du calendrier et de choisir un affichage de type "semaine" ou "planning".



Exemple:  
**&wkst=2&showTitle=0&showNav=0&showDate=0&showPrint=0&showT  
abs=0&showCalendars=0&showTz=0&mode=WEEK&hl=fr**

wkst=2	Permet de faire commencer la semaine le lundi
showTitle=0	Masque le titre du calendrier en haut à gauche
showNav=0	Masque les boutons de navigation
showDate=0	Masque la plage de date en haut à gauche
showPrint=0	Masque le bouton imprimer
showTabs=0	Masque les onglets "Mois", "Semaine", "Planning"
showCalendars=0	Masque la liste déroulante des calendriers en haut à droite
showTz=0	Masque l'information au sujet du fuseau horaire en bas à gauche
mode=WEEK	Affiche le calendrier en mode "Semaine"
mode=AGENDA	Affiche le calendrier en mode "Planning"

mode=MONTH	Affiche le calendrier en mode "Mois"
hl=fr	Permet de spécifier la langue fr (remplacer par en, nl, de, es,..) en fonction de vos besoins)

From:

<https://documentation.zebrix.net/> - **zebrix signage documentation**

Permanent link:

[https://documentation.zebrix.net/doku.php?id=fr:embed\\_google\\_calendar](https://documentation.zebrix.net/doku.php?id=fr:embed_google_calendar)

Last update: **2021/08/25 10:29**

