

Comment afficher un calendrier Google sur un écran zebrix ?

Il existe deux méthodes pour intégrer un calendrier Google sur un écran zebrix.

- La première méthode consiste à utiliser le widget zebrix Google Calendar. Pour ce faire, vous aurez besoin d'obtenir l'**ID** de votre calendrier.
- La deuxième méthode consiste à utiliser la version publiée du calendrier proposée par Google, il vous faudra obtenir **son lien de d'accès public**.



Tous les calendriers Google ont un lien d'accès public. Cela ne signifie pas qu'il est accessible à tous pour autant, en effet, seules les personnes ayant connaissance de ce lien secret seront en mesure d'y accéder. Notez également qu'il ne sera pas possible de modifier votre calendrier (il s'agit uniquement d'un partage pour visualisation).

Voici comment obtenir l'ID et l'URL publique de votre calendrier :

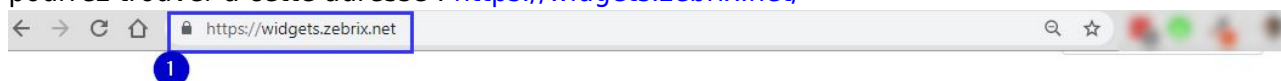
Ouvrez votre calendrier Google et rendez-vous dans les **Paramètres**

The screenshot shows the Google Calendar web interface. At the top, there's a navigation bar with 'Agenda', 'Aujourd'hui', and a calendar view selector set to 'Semaine 21' for 'Mai 2019'. A search icon and a settings gear icon are also present. The settings gear icon is highlighted with a blue circle labeled '2'. A dropdown menu is open from the settings gear, showing options: 'Paramètres' (highlighted with a blue circle labeled '3'), 'Corbeille', 'Densité et couleur', 'Imprimer', and 'Télécharger des modules complémentaires'. On the left side, there's a sidebar with a 'Créer' button, a monthly calendar view for May 2019, a search bar for contacts, and a list of 'Mes agendas' (My Calendars) including 'Salle de Réunion 1' (checked) and 'Tasks'. A blue circle labeled '1' is next to 'Salle de Réunion 1'.

Dans le menu sur la gauche dans **“Mes calendriers”** sélectionnez le calendrier concerné. Dans **Intégrer Agenda** vous serez en mesure d'obtenir l'URL publique ou l'ID

Méthode 1 : à l'aide du widget

- Rendez-vous dans le catalogue de widget et sélectionnez le widget “Google Calendar” que vous pourrez trouver à cette adresse : <https://widgets.zebrix.net/>



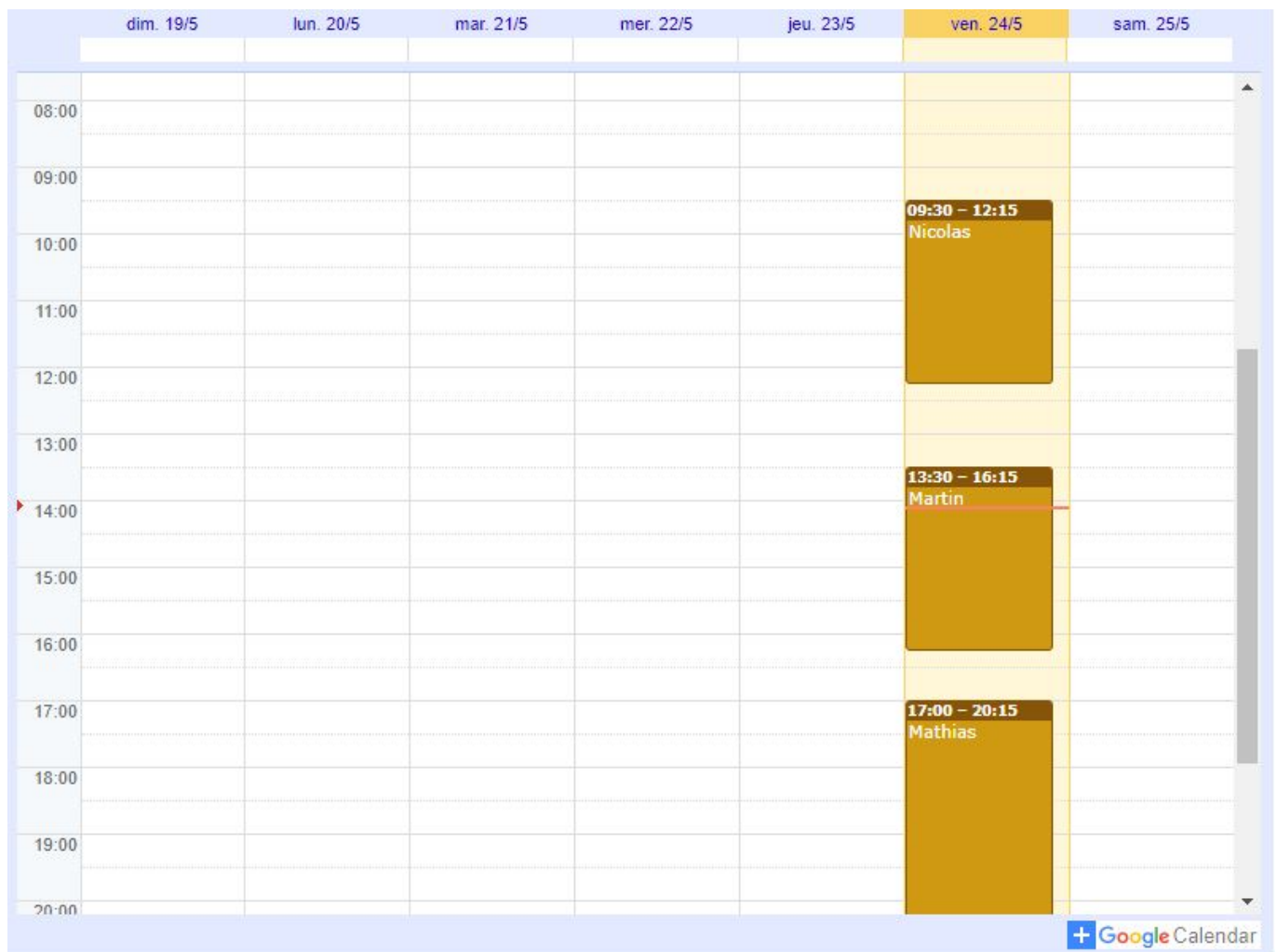
- Collez l'ID du calendrier dans le champs réservé à cet effet
- Personnalisez les couleurs et autres paramètres à votre guise
- Copiez l'URL à l'aide du bouton prévu.
- Dans zebrix, créez une nouvelle page ou éditez une page existante

- Ajoutez une nouvelle zone, spécifiez le type de zone **“Web”**

- Dimensionnez-la de façon adéquate.
- **IMPORTANT** dans le volet “Propriété de la zone web”, cliquez sur le bouton “Réinitialiser” afin que le calendrier occupe la totalité de la taille de la zone

Méthode 2 : à l'aide de la version publiée par Google

Exemple du rendu



Dans zebrix :

- Créez une nouvelle page ou éditez une page existante
- Ajoutez une nouvelle zone, spécifiez le type de zone **“Web”**

▼ PROPRIÉTÉS GÉNÉRALES DE LA ZONE

Sélection du type de zone :

Web ▼

- Texte
- Image
- Vidéo
- Tableau
- PIP
- RSS
- ✓ Web
- Youtube
- Date & heure
- IPTV (Flux vidéo)
- Google Docs
- Ticketnet

Position

152 X 125 Y

Dimensions

1546 Largeur 866 Hauteur

Coins arrondis

0

Opacité

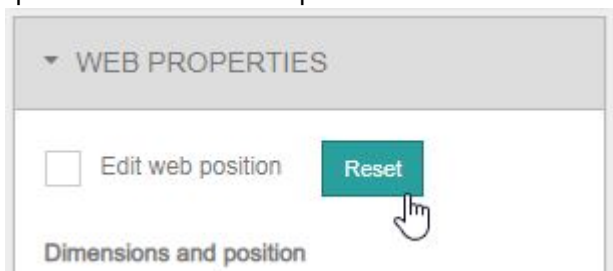
100

Type d'effet

Aucun ▼

- Dimensionnez-la de façon adéquate.
- Coller l'URL du calendrier publié

- **IMPORTANT** dans le volet “Propriété de la zone web”, cliquez sur le bouton “Réinitialiser” afin que le calendrier occupe la totalité de la taille de la zone



ASTUCE : Il est possible de personnaliser le calendrier en ajoutant quelques paramètres à la fin de l'adresse : masquer les boutons (dont le bouton imprimer), de masquer le titre du calendrier et de choisir un affichage de type “semaine” ou “planning”.

Exemple:

**&wkst=2&showTitle=0&showNav=0&showDate=0&showPrint=0&showT
abs=0&showCalendars=0&showTz=0&mode=WEEK&hl=fr**

wkst=2	Permet de faire commencer la semaine le lundi
showTitle=0	Masque le titre du calendrier en haut à gauche
showNav=0	Masque les boutons de navigation
showDate=0	Masque la plage de date en haut à gauche
showPrint=0	Masque le bouton imprimer
showTabs=0	Masque les onglets “Mois”, “Semaine”, “Planning”
showCalendars=0	Masque la liste déroulante des calendriers en haut à droite
showTz=0	Masque l'information au sujet du fuseau horaire en bas à gauche
mode=WEEK	Affiche le calendrier en mode “Semaine”
mode=AGENDA	Affiche le calendrier en mode “Planning”

mode=MONTH	Affiche le calendrier en mode "Mois"
hl=fr	Permet de spécifier la langue fr (remplacer par en, nl, de, es,..) en fonction de vos besoins)

From:

<https://documentation.zebrix.net/> - **zebrix documentation**

Permanent link:

https://documentation.zebrix.net/doku.php?id=fr:embed_google_calendar&rev=1558704764

Last update: **2020/06/22 11:53**

