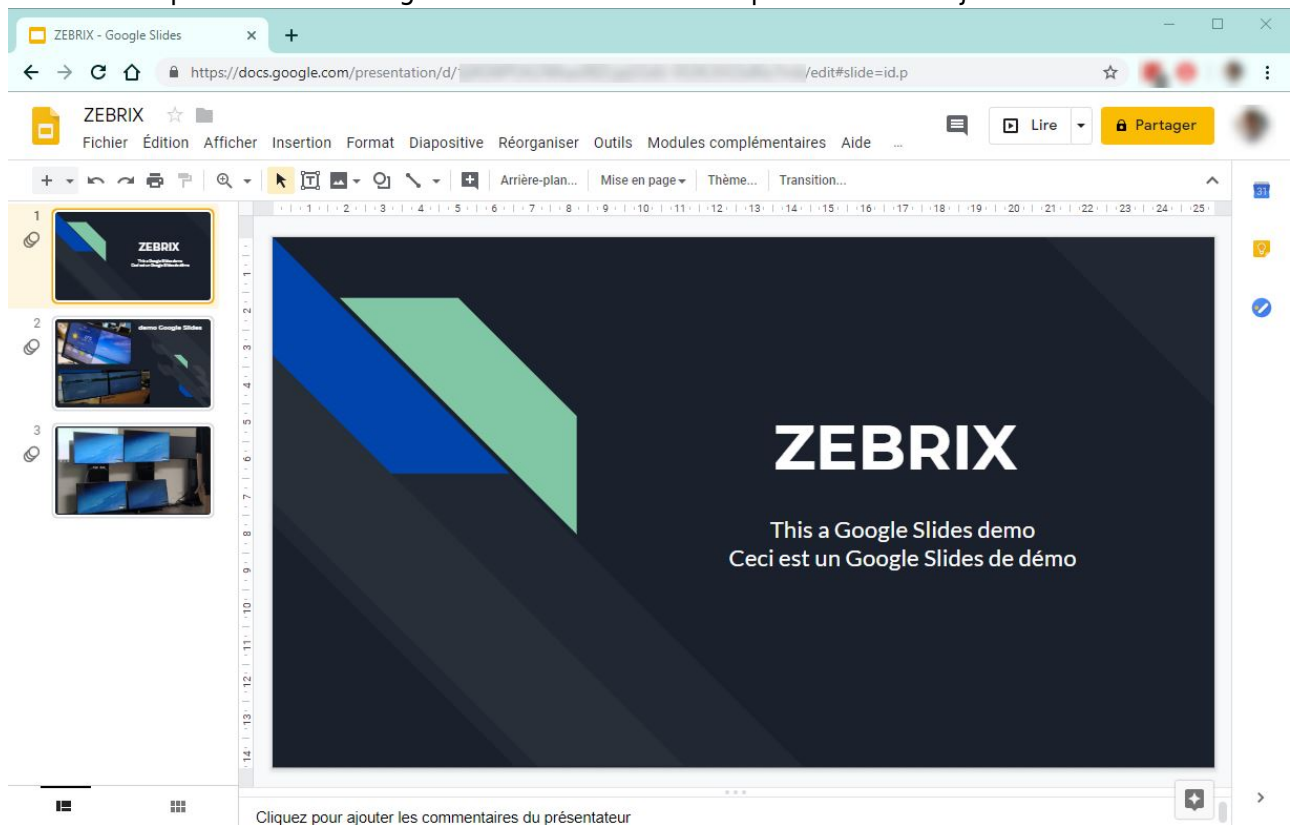


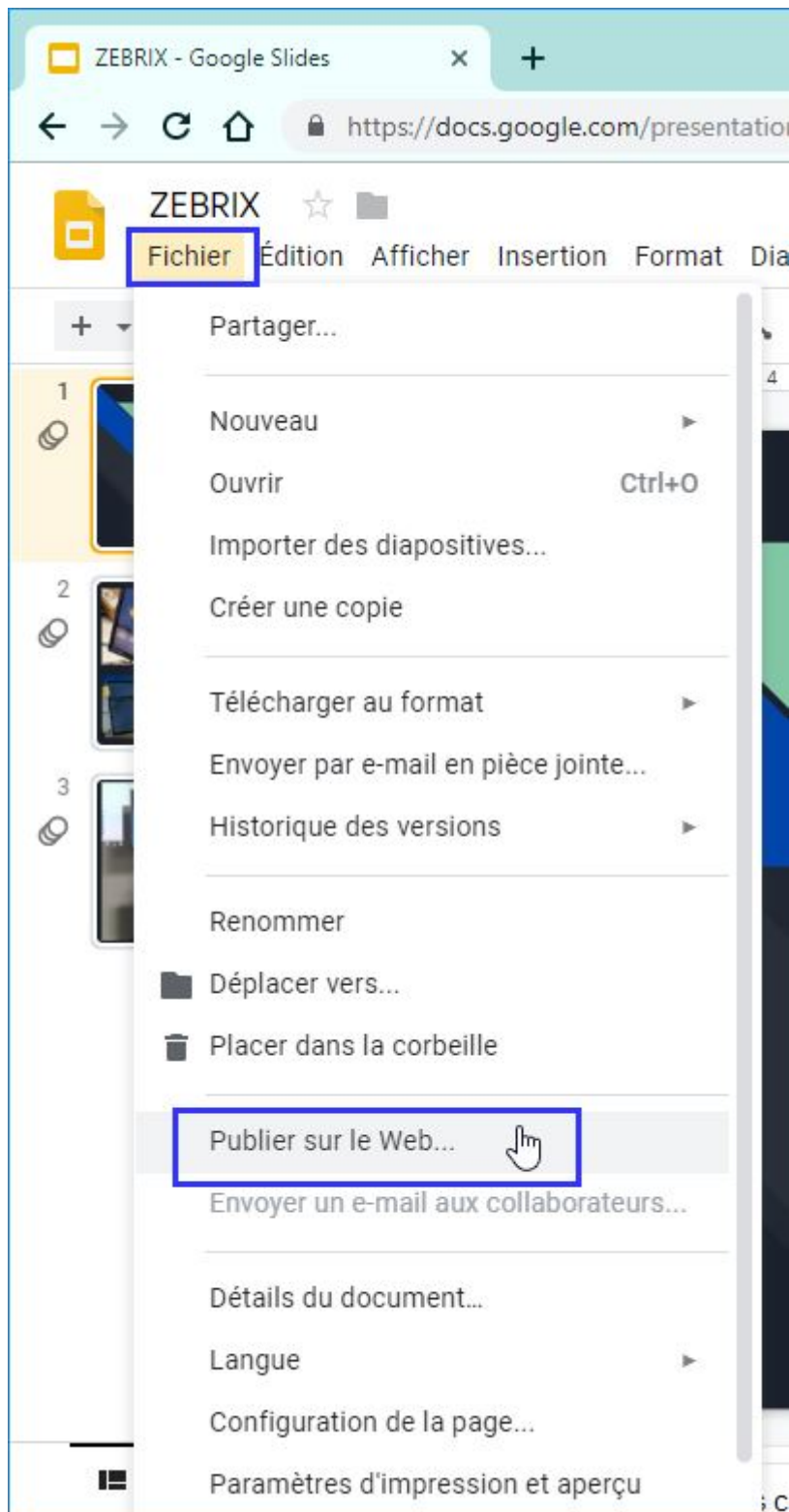
Comment intégrer une présentation Google Slides dans une page zebrix ?

Création et publication de votre présentation Google Slides

1. Créez votre présentation Google Slides ou ouvrez votre présentation déjà existante



2. Fichier > Publier sur le web



3. Dans l'onglet **Publier**, spécifiez la durée d'affichage par slides, cochez le redémarrage automatique en fin de slideshow
4. Copiez l'URL de publication

Publier sur le Web



Ce document est publié sur Internet.

Rendez votre contenu visible par tous en le publiant sur le Web. Vous pouvez créer un lien vers votre document ou l'intégrer à un site Web. [En savoir plus](#)

Lien

1

Intégrer

Faire avancer automatiquement les diapositives :

toutes les 5 secondes ▾

2

Démarrer le diaporama dès que le lecteur est chargé

3

Redémarrer le diaporama après la dernière diapositive

4

<https://docs.google.com/presentation/d/e/2PACX-1vTJS7t5BTqq80rA21WX5i>

5

Ou partagez ce lien à l'aide de :



Publié

▾ Contenu publié et paramètres

Arrêter la publication

Adaptation l'URL de publication

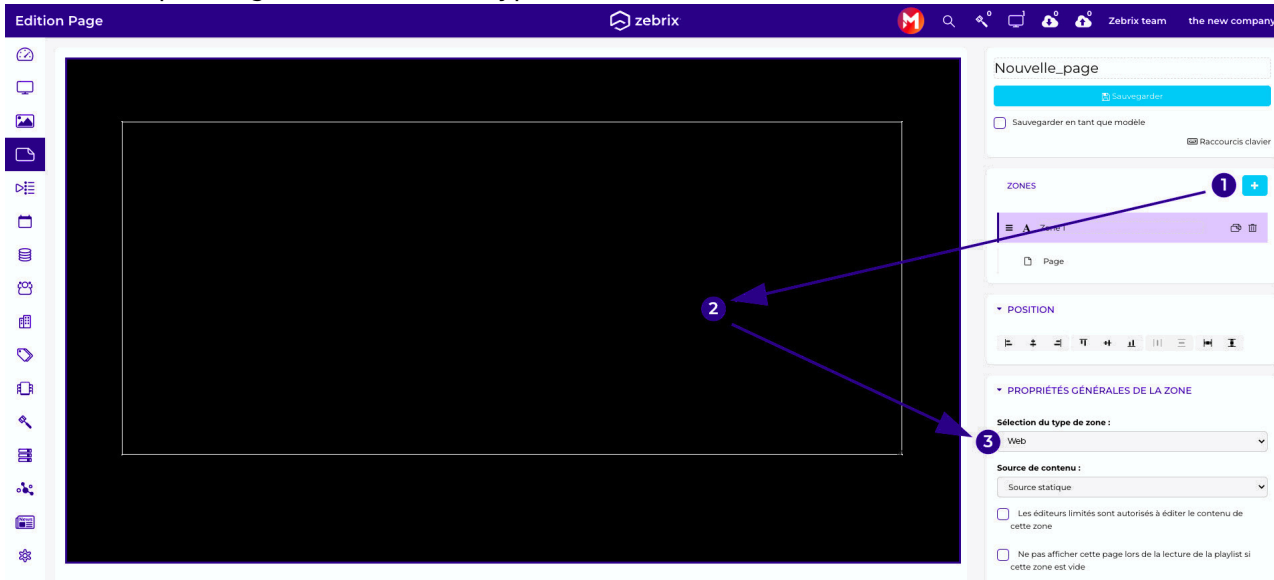
1. Pour pouvoir fonctionner, il est nécessaire d'adapter légèrement l'URL. Remplacez le mot **pub** par **embed** et ajoutez **&rm=minimal** à la fin de l'URL (cela permet de masquer les boutons de pilotage du slideshow en bas des slides)

%%<https://docs.google.com/presentation/d/e/2TACX-1vTJS7t5BTqq80TA21WX5uM1Y9zGB8NFcUFmhiy-PEHmy7-M6RtX2QFVI0IfX4aysKseTGgfiaX3KJOi/%%pub%%?start=true&loop=true&delayms=3000%>%

%%<https://docs.google.com/presentation/d/e/2TACX-1vTJS7t5BTqq80TA21WX5uM1Y9zGB8NFcUFmhiy-PEHmy7-M6RtX2QFVI0IfX4aysKseTGgfiaX3KJOi/%%embed%%?start=true&loop=true&delayms=3000%%&rm=minimal>

Intégration dans une page zebrix

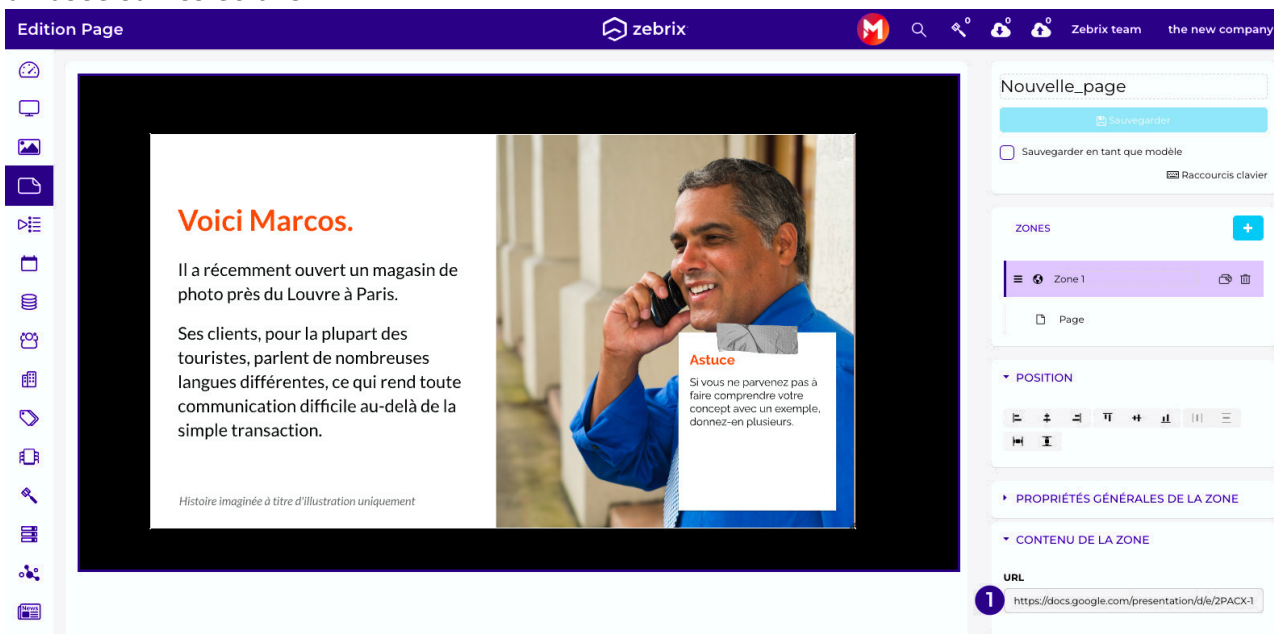
1. Créez une nouvelle page
2. Ajoutez une nouvelle zone, positionnez et dimensionnez-la selon le besoin
3. Définissez qu'il s'agit d'une zone de type **web**



4. Dans le volet **Propriété de la zone web**, cliquez sur le bouton **Réinitialiser**



5. Dans le volet **Contenu de la zone**, collez l'URL
6. Votre présentation Google Slide est désormais intégrée dans votre page zebrix et prête à être diffusée sur les écrans



From:

<https://documentation.zebrix.net/> - **zebrix documentation**

Permanent link:

https://documentation.zebrix.net/doku.php?id=fr:embed_google_slides&rev=1562063184

Last update: **2020/06/22 11:53**

