



Attention : cette fonctionnalité est uniquement disponible sur les appareils fonctionnant en version V3.

Fuseau horaire

Ce guide explique comment Zebrix gère le temps, et plus précisément les fuseaux horaires.



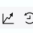


Informations générales

- Zebrix règle automatiquement l'heure de l'écran à chaque démarrage. (Il est donc inutile d'ajuster l'heure via le menu de l'écran.)
- L'heure affichée dans le menu est toujours définie sur le GMT (Greenwich Mean Time +00h00), quel que soit le fuseau horaire choisi.
- Zebrix se charge de convertir l'heure GMT en heure locale correcte, grâce au fuseau horaire configuré dans le CMS (voir ci-dessous).
- Accédez à « Outils matériels » sur le dispositif concerné, puis à « Moniteur ». La date/heure locale de l'écran correspond à l'heure convertie par Zebrix, c'est-à-dire l'heure locale correcte (heure GMT + le décalage horaire appliqué selon le fuseau choisi).
- L'heure affichée dans une zone « date/heure » sur les pages assignées à l'écran est identique à cette date locale.

Comment changer le fuseau horaire

Ce guide explique comment modifier le fuseau horaire.

Comment changer le fuseau horaire sur un écran

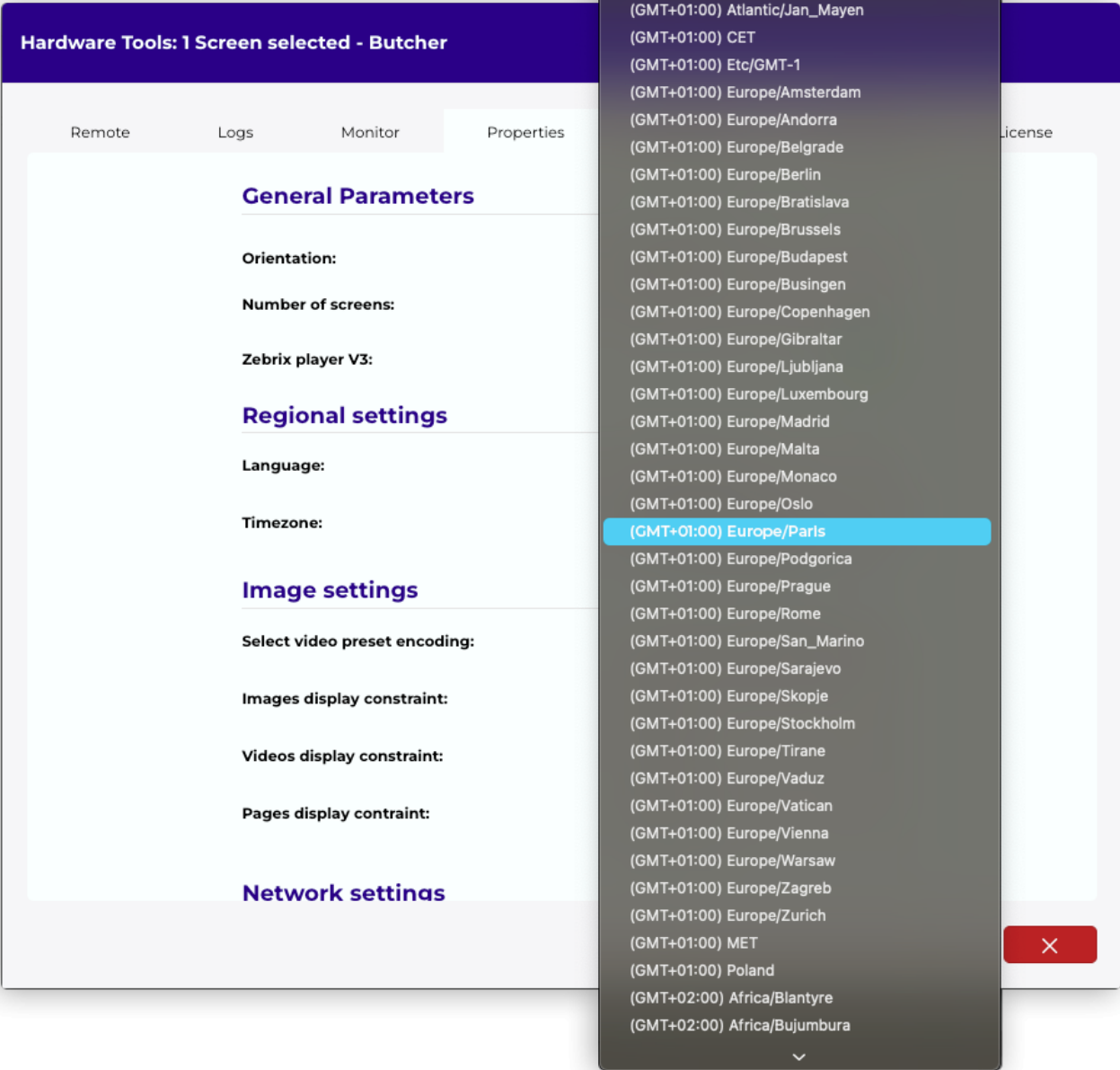
Status	Name ↕	Tags	Content	Model	Actions
<input type="checkbox"/>	Butcher		Page Raisin.jpg	QM55C	    

Sélectionnez les écrans sur lesquels vous souhaitez appliquer un fuseau horaire différent

Cliquez sur « outils matériels » (hardware tools)

Accédez à l'onglet « propriétés » (properties)

Sélectionnez le fuseau horaire souhaité puis cliquez sur « appliquer » (apply)



Hardware Tools: 1 Screen selected - LAB DEV - Screen 14

RemoteLogsMonitor**Properties**FirmwaresGeolocationLicense

Some options have been changed, be sure to apply changes before quit

General Parameters

Orientation:Landscape

Number of screens:1

Zebrix player V3:☒

Regional settings

Language:Français - French

Timezone:1 (GMT+01:00) Europe/I **Apply** 2

Image settings

Select video preset encoding:default : Full HD 1080p @ 30 FP

Images display constraint:Cover

Videos display constraint:Contain

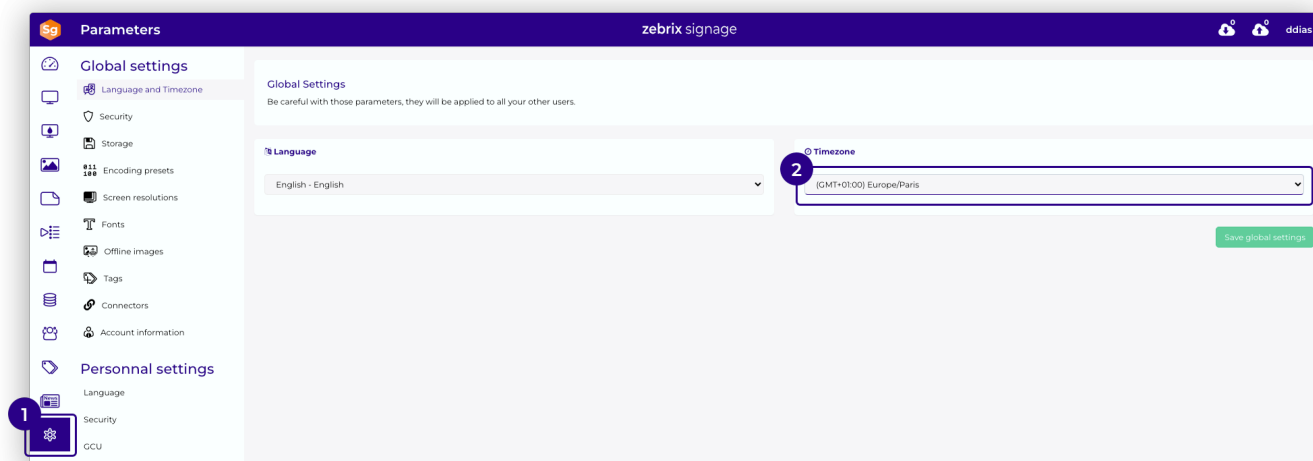
Pages display constraint:Adapt dimensions

X

Comment changer le fuseau horaire d'un compte client

Il est possible de modifier le fuseau horaire au niveau du compte client. Ce paramètre sera utilisé comme fuseau horaire par défaut pour tous les nouveaux écrans/lecteurs ajoutés à ce compte.

Rendez-vous dans les paramètres généraux du compte et sélectionnez le fuseau horaire souhaité.



Comment vérifier le paramétrage sur un écran

Appuyez sur la touche « Tools » de la télécommande.



From:
<https://documentation.zebrix.net/> - **zebrix documentation**

Permanent link:
https://documentation.zebrix.net/doku.php?id=fr:how_to_change_a_time_zone

Last update: **2025/11/12 11:56**

