

Mises à jour du firmware Nuc par clef USB



Avant de commencer, nous vous conseillons de récupérer toutes les informations réseaux de votre player, celles-ci seront complètement effacées.

Étape 1 : Mettre à jour le NUC

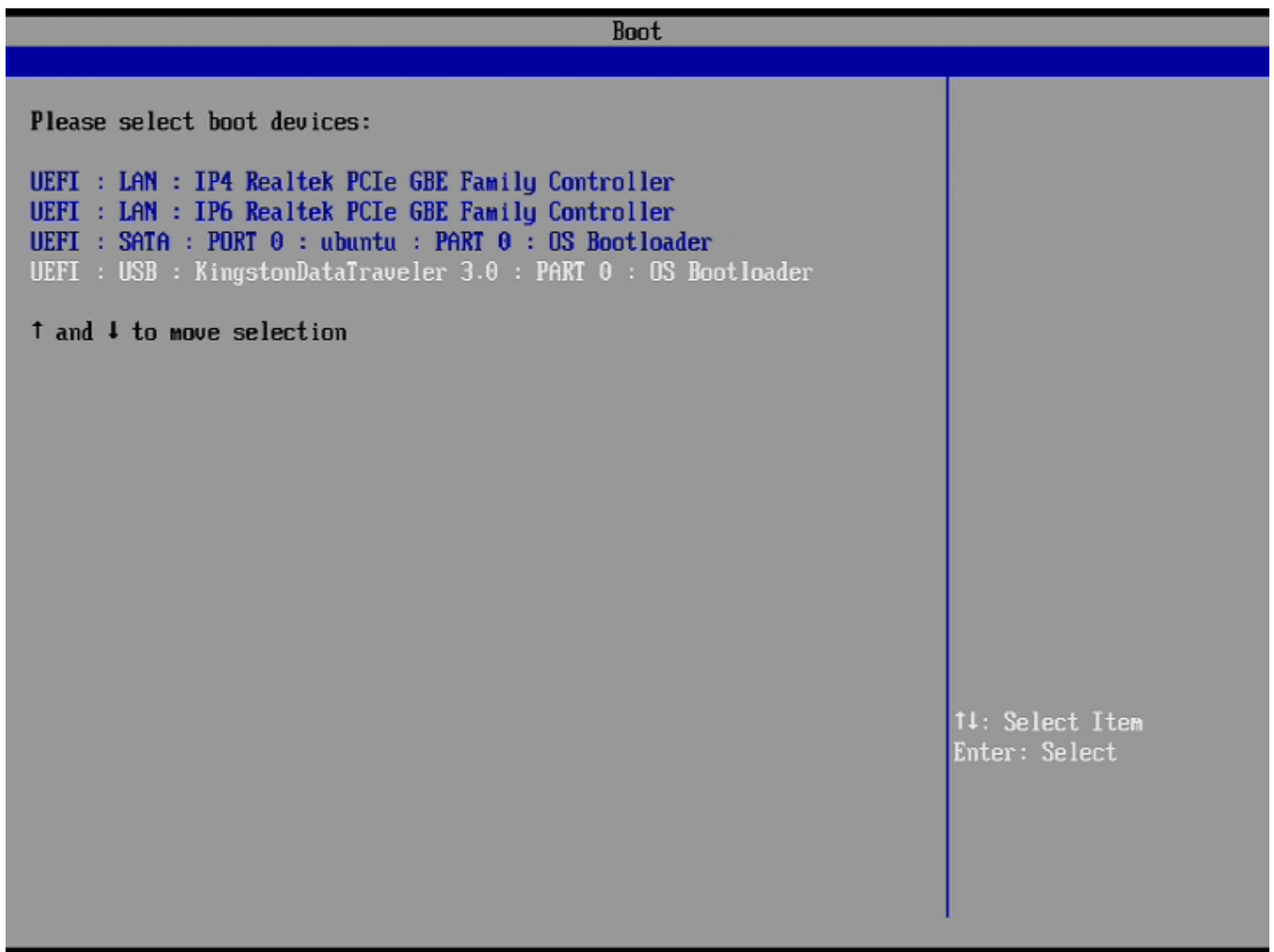
- Branchez votre clé au player, et allumez le
- Normalement, le player devrait boot automatiquement sur la clé, mais si ce n'est pas le cas :

Cas n°1 : Il vous faudra accéder au BIOS de votre player

Vous pouvez y accéder en appuyant sur F10 lors du démarrage du player. Lorsque vous êtes dans le BIOS, vous pouvez sélectionner un boot order pour que votre player démarre sur la clé :



UEFI : USB : KingstonDataTraveler 3.0 : PART 0 : OS Boot loader

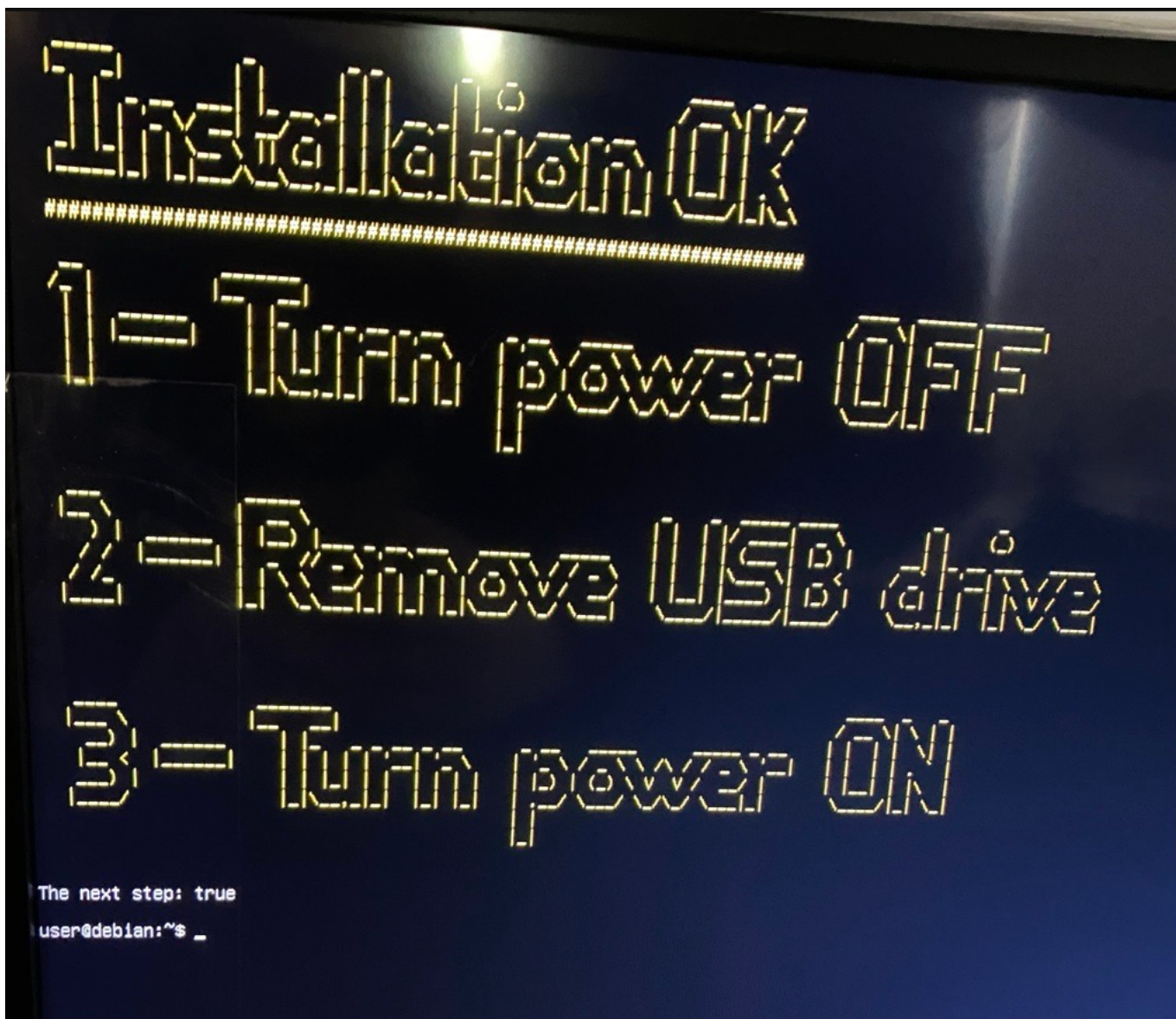


Cas n°2 : Un problème hardware empêche le boot correct du player

Dans ce cas, merci de prendre contact avec notre équipe support au +33 (0)3 20 41 59 69 ou par e-mail à support@zebrix.net.

Étape 2 : Choix du firmware

Lorsque le choix est validé, l'installation du Firmware démarrera, toutes les étapes s'exécuteront automatiquement.



From: <https://documentation.zebrix.net/> - zebrix documentation

Permanent link: https://documentation.zebrix.net/doku.php?id=fr:mises_a_jour_du_firware_nuc_par_cles_usb

Last update: 2022/04/29 14:04

