

(Re)Installation OS Nuc

1. Introduction

Ce guide décrit comment réinstaller l'OS et l'application Zebrix sur un player. Lors de cette procédure, la partition du disque sera formatée et toute donnée stockée sur le player sera perdue. Ce qui signifie qu'il faudra reconfigurer tous les paramètres (réseau, zebrix, etc.) et tous les médias contenus dans le player seront effacés. Veuillez donc bien noter les paramètres réseaux s'il y en a afin de pouvoir les enregistrer à nouveau sur le player après la mise à jour.



VERSION LA PLUS RÉCENTE : 20.11-03

2. Obtenir la dernière version de Zebrix

Veuillez contacter notre support pour obtenir la dernière version de l'image disque du Nuc :

- Support Europe : support@zebrix.net
- Support Amérique : support@zebrix.us



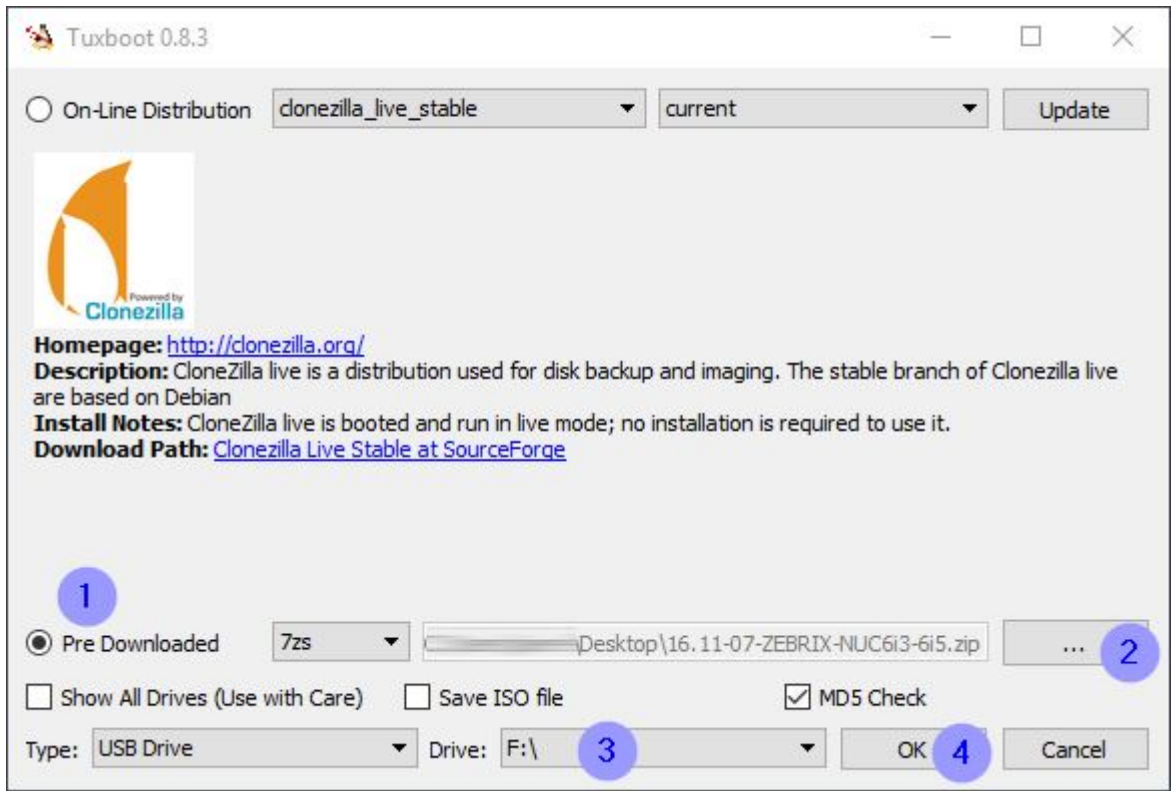
Ne pas oublier de mentionner à notre support quel type de player vous avez (Celeron, i3) les images pouvant être différentes selon les modèles .

3. Creation de la clé USB d'installation

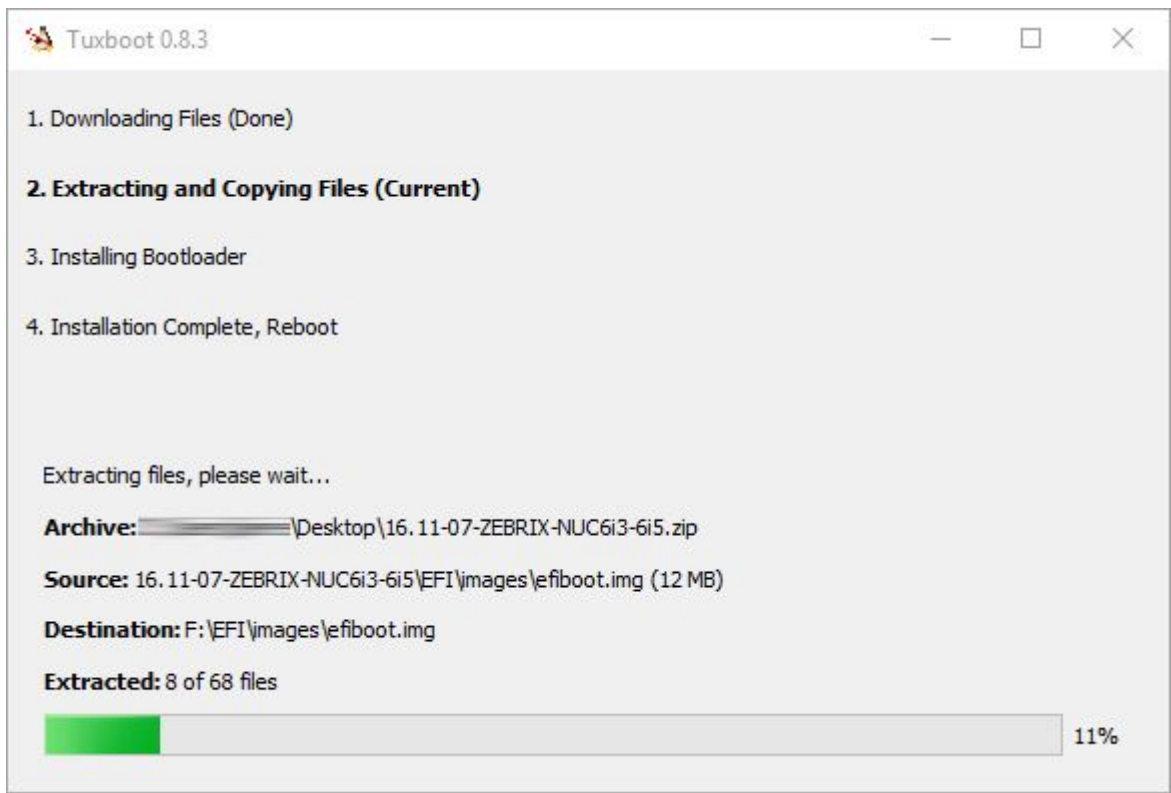
- Téléchargez l'image disque depuis le lien que vous avez reçu du Support Zebrix
- Télécharger le freeware « tuxboot » avec le lien suivant ;

<http://sourceforge.net/projects/tuxboot/files/latest/download?source=files>

- Connectez votre clé USB à votre ordinateur Windows (clé usb de 2 Go minimum) (**Attention toutes les données de la clé seront effacées**)
 - Lancez Tuxboot et allez chercher l'image que vous avez téléchargé



- Appuyez sur OK attendez que la création de la clé se termine, cela prendra plusieurs minutes.



- Fermez Tuxboot avec la croix rouge en haut à droite (cela évitera un redémarrage de votre ordinateur)

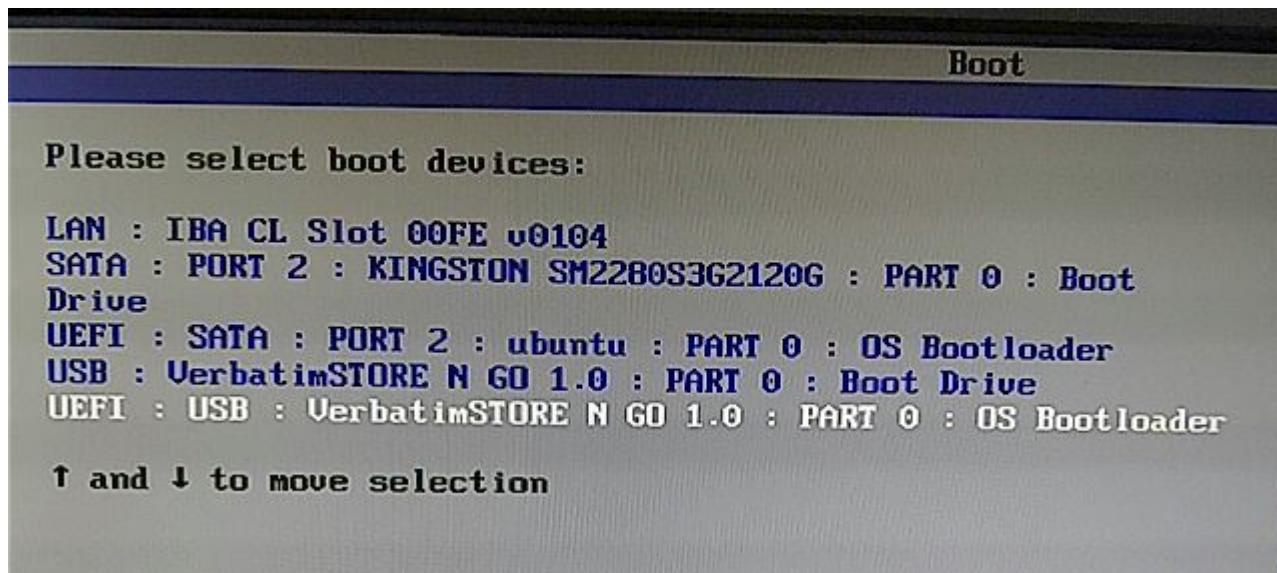


4. Procédure d'installation/restauration sur le Nuc :



Le processus de restauration va remettre tous les paramètres à leurs valeurs par défaut. Encore une fois, pensez donc à noter les paramètres IP du player s'il en a, pour pouvoir les inscrire à nouveau après la restauration.

- Éteignez le player
 - Connectez un clavier USB et la clé USB contenant l'image créée avec Tuxboot
 - Allumez le player
 - Appuyez de manière répétée la touche F10 jusqu'à l'apparition du menu de démarrage
 - Choisissez UEFI + Nom de votre clé USB/Marque (Votre clé USB sera listée 2 fois, Choisir uniquement la ligne avec le préfixe : UEFI)



- Appuyez sur entrée lorsque vous voyez le logo Zebrix




- L'utilitaire de restauration va charger pendant environ 20 secondes et commencera le processus d'installation


```
The jobs in /etc/ocs/ocs-live.d/ are finished. Start "ocs-live-restore" now.
Setting the TERM as linux
Starting /usr/sbin/ocs-sr at 2017-07-28 09:22:03 UTC...
*****
Clonezilla image dir: /home/partimag
*****
Shutting down the Logical Volume Manager
Finished Shutting down the Logical Volume Manager
*****
Activating the partition info in /proc... done!
Shutting down the Logical Volume Manager
Finished Shutting down the Logical Volume Manager
-

```

Partclone
Partclone v0.2.81 <http://partclone.org>
Starting to restore image (-) to device (/dev/sda2)
Calculating bitmap... Please wait... done!
File system: EXTFS
Device size: 115.3 GB = 28154112 Blocks
Space in use: 6.6 GB = 1608692 Blocks
Free Space: 108.7 GB = 26545420 Blocks
Block size: 4096 Byte

Elapsed: 00:00:12 Remaining: 00:02:31 Rate: 2.41GB/min
Current Block: 242708 Total Block: 28154112

Data Block Process:  7.32%

Total Block Process:  0.86%

- débranchez la clé USB et sélectionnez "reboot"

Choose mode

Now you can choose to:

- poweroff Poweroff
- reboot Reboot**
- cmd Enter command line prompt
- rerun1 Start over (image repository /home/part

<Ok>

- (Optionel) Si vous voyez un curseur blanc clignotant sur un arrière plan noir et que rien de plus ne se passe, cela veut dire qu'il faut redémarrer le player une fois de plus manuellement

Configurer le player avec l'outil de configuration Zebrix

- Appuyer sur F1 pour accéder à l'outil



- Vous aurez éventuellement besoin de changer l'adresse du serveur par défaut en fonction de votre localisation :

Amerique	screen.zebrix.us
Europe	screenv2.zebrix.net

- Réglez vos paramètres IP (Par défaut en DHCP)

From:
<https://documentation.zebrix.net/> - **zebrix documentation**

Permanent link:
<https://documentation.zebrix.net/doku.php?id=fr:nucimageinstallation&rev=1629880175>

Last update: **2021/08/25 10:29**

