

# Comment maximiser le bon fonctionnement de votre écran SAMSUNG ?

Votre écran est parfois noir ? éteint ? ne diffuse plus ? Il est possible qu'il ne soit pas paramétré d'une façon idéale pour maximiser son bon fonctionnement. Dans ce guide, vous trouverez des paramètres recommandés qui permettront de se prémunir de la plupart des problèmes.

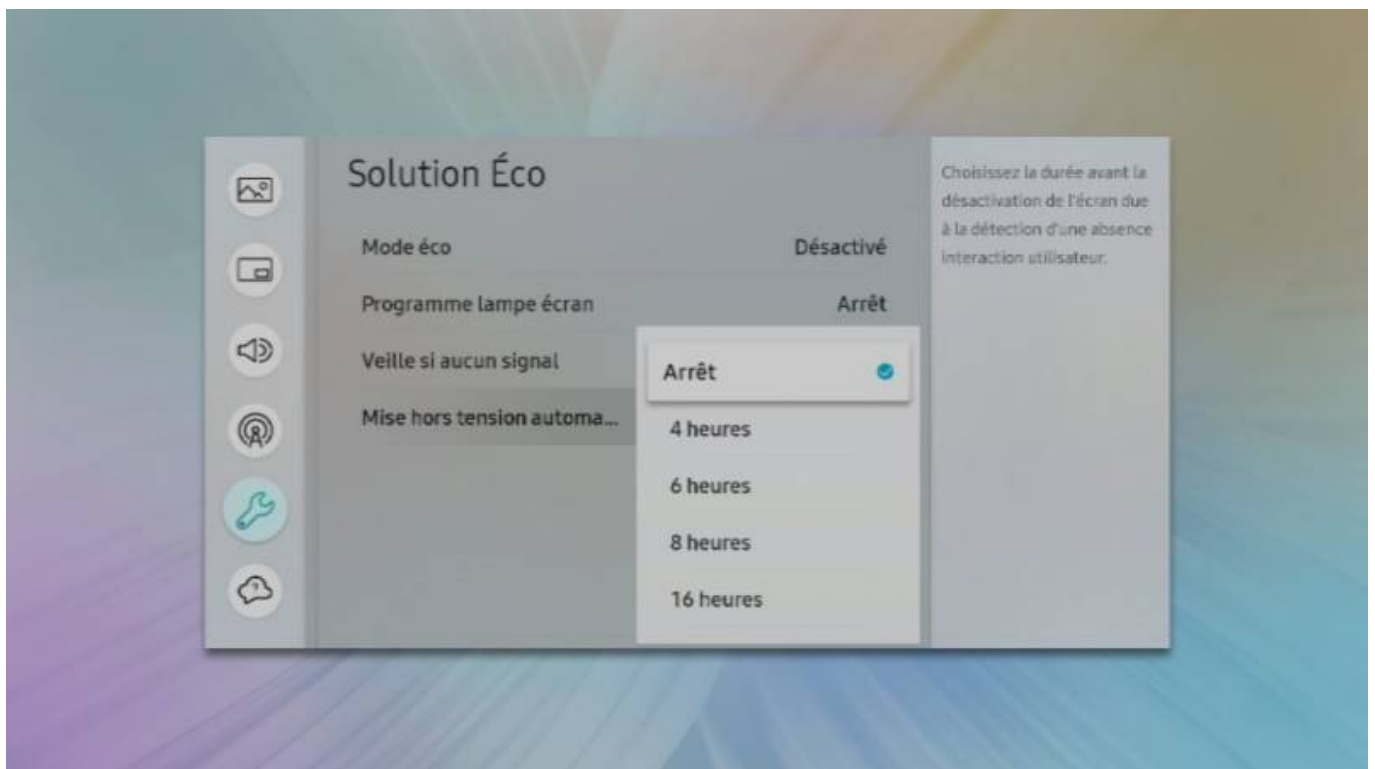
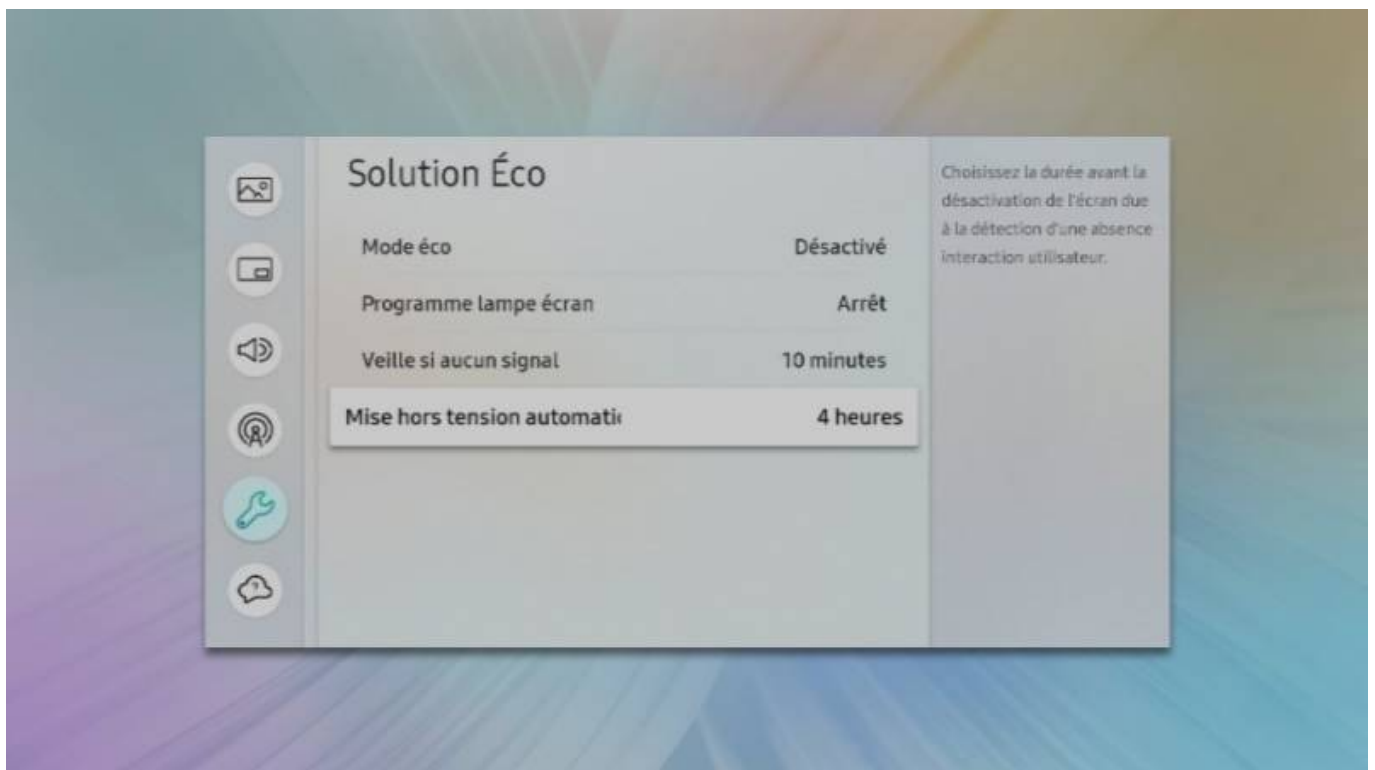
## 1. Désactiver la mise en veille automatique

A des fins d'économie d'énergie, les fabricants d'écrans sont obligés d'activer par défaut une option mettant l'écran en veille automatiquement après X heures de fonctionnement. Cette fonction, si elle n'a pas été explicitement désactivée, pourrait expliquer pourquoi un écran s'éteint quotidiennement sans crier gare.

**Comment faire pour désactiver cette fonction ?**



- à l'aide de la télécommande, appuyer sur le bouton **MENU**, puis **Système, Solution Eco, Mise hors tension automatique**, puis choisir **Arrêt**
- si votre écran est en anglais : **MENU**, puis **SYSTEM, ECO SOLUTION**, puis **AUTO POWER OFF**, puis **OFF**

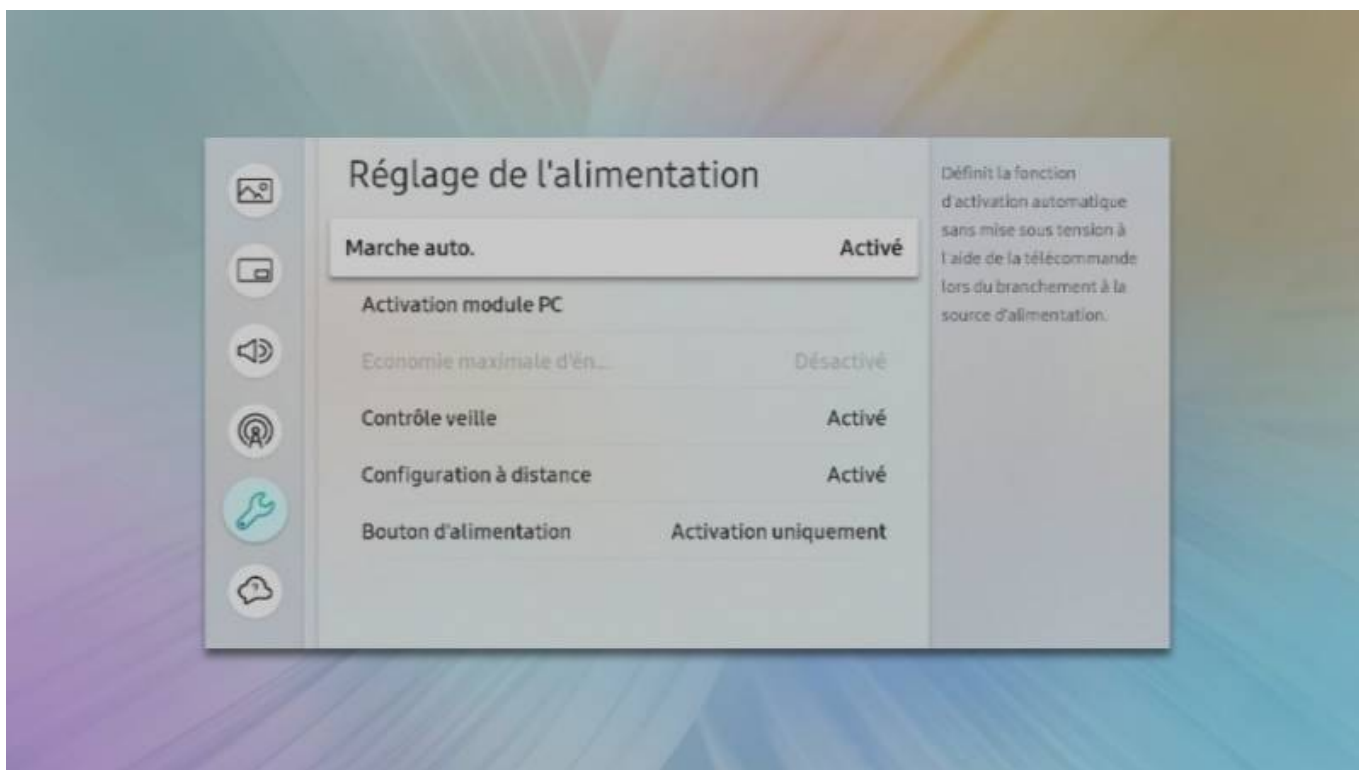
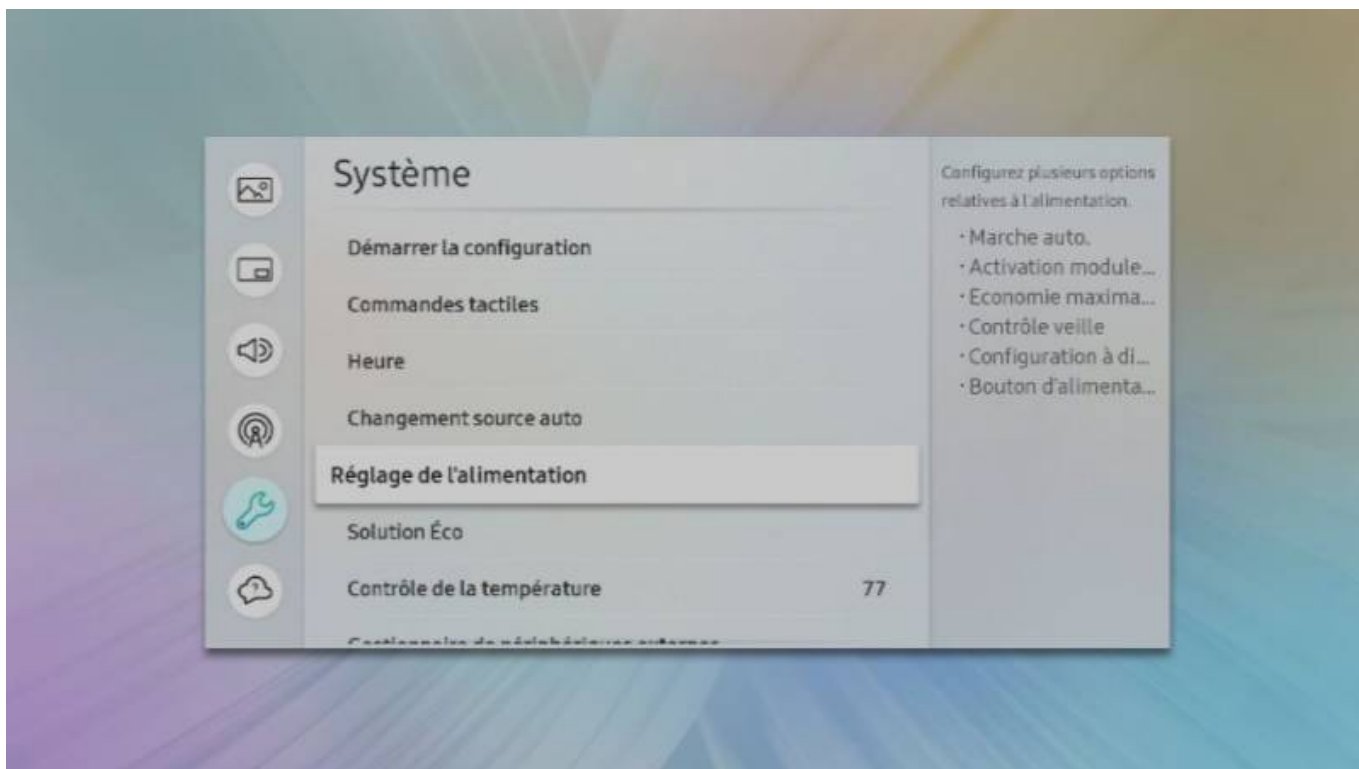


## 2. Activer l'allumage automatique

Lorsqu'une panne électrique survient, ou que l'écran est débranché électriquement, même quelques secondes, il n'est pas toujours paramétré pour se rallumer automatiquement. Nous vous recommandons donc fortement d'activer cette fonction.

### Comment faire pour activer cette fonction ?

- à l'aide de la télécommande, appuyer sur le bouton **MENU**, puis **Système**, puis **Réglage de l'alimentation**, **Marche Auto**, puis choisir **Activé**
- si votre écran est en anglais : **MENU**, puis **System**, puis **Auto Power On**, puis choisir **ON**



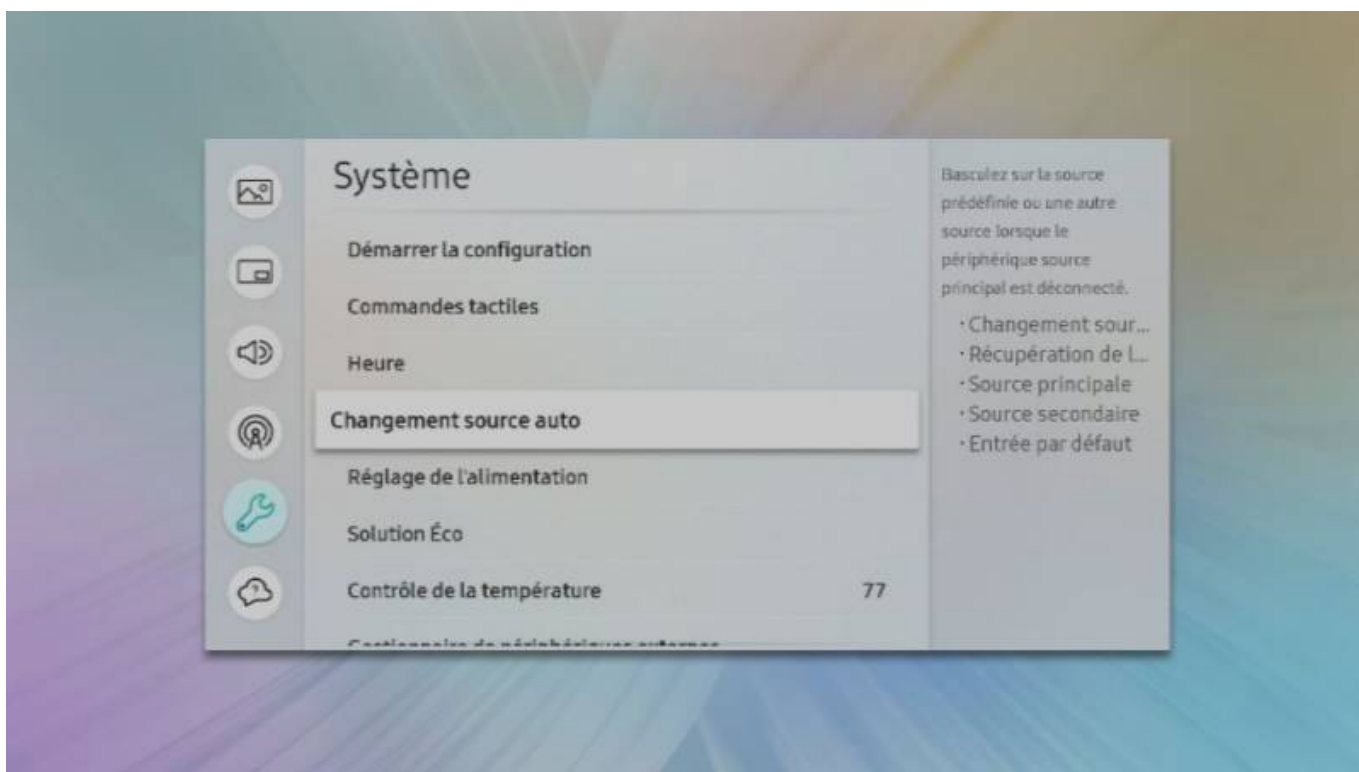
### 3. Activer le changement automatique de source

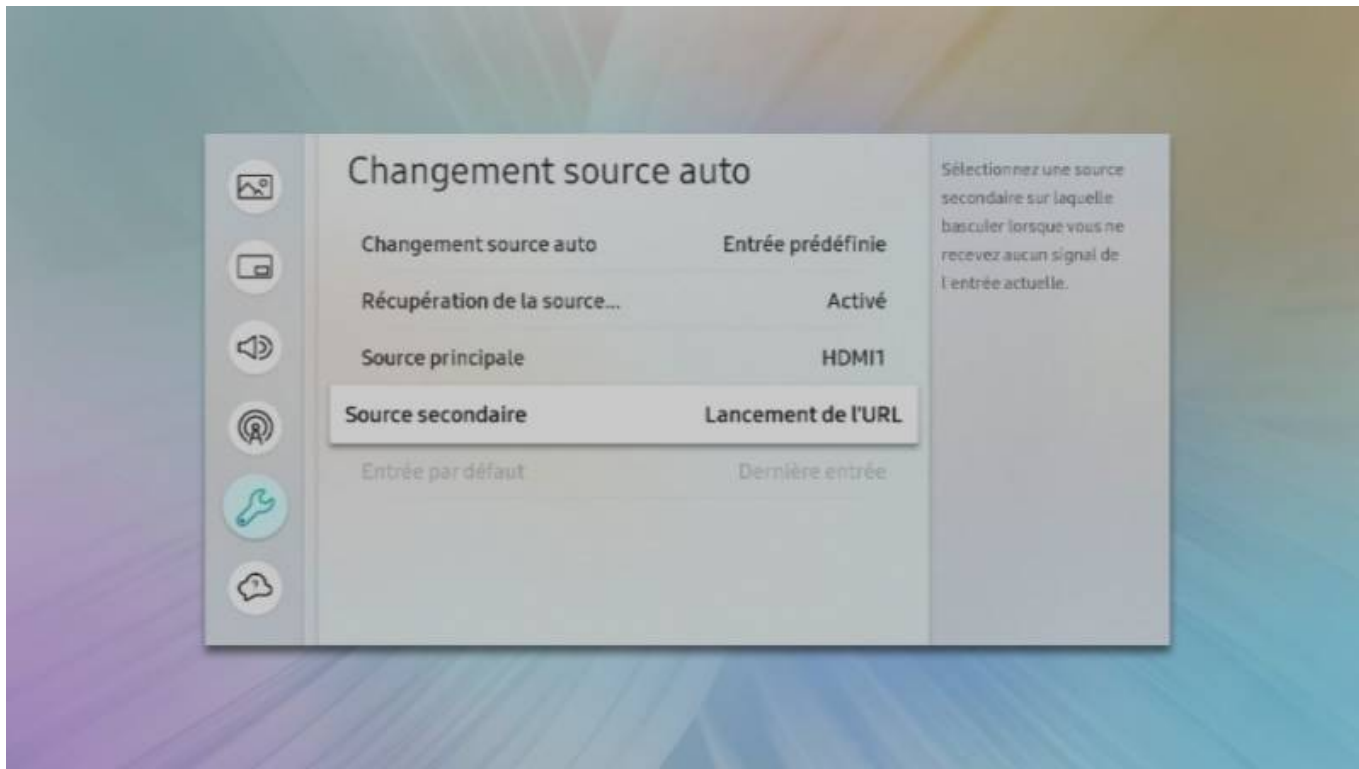
Un écran comporte plusieurs sources (ou entrées) (par exemple : HDMI, DISPLAY PORT, etc.). Il est possible que l'écran change de source suite à une mauvaise manipulation à la télécommande ou lorsqu'un problème survient. Lorsqu'un changement de source est opéré, l'application zebrix est quittée et ne peut être relancée que manuellement.

Afin de garantir que l'écran démarre l'application zebrix en toute circonstances (même après un redémarrage électrique, ou un changement de source volontaire ou involontaire, crash applicatif, etc.), nous recommandons d'activer la fonction "Changement de source automatique".

Cette fonction a pour but de toujours veiller à changer automatiquement la source de l'écran vers une source principale prédéfinie ou, si pas de signal sur cette source, vers une source secondaire prédéfinie. zebrix ne pouvant être défini tant que source principale, nous pouvons choisir une source principale qui sera toujours inutilisée (HDMI1 par exemple) et définir zebrix en source secondaire. L'écran tentera donc d'afficher HDMI1, mais cette source n'ayant pas de signal, zebrix sera lancé après quelques secondes.

### **MENU > Système > Général > Changement source auto**





- Changement source auto : activé
- Récup. source princip. : activé
- Source principale : HDMI1
- Source secondaire : MagicInfo S / Lancement URL (= zebrix)

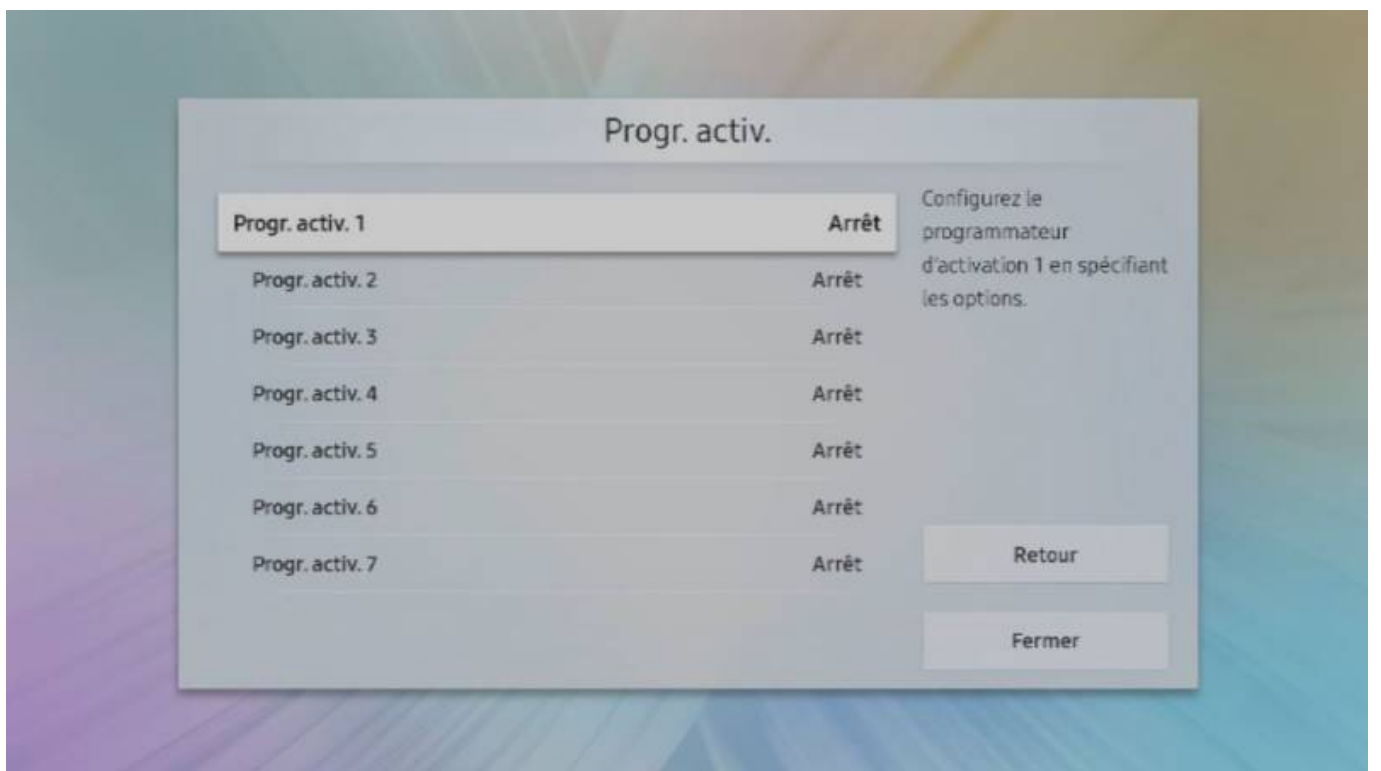
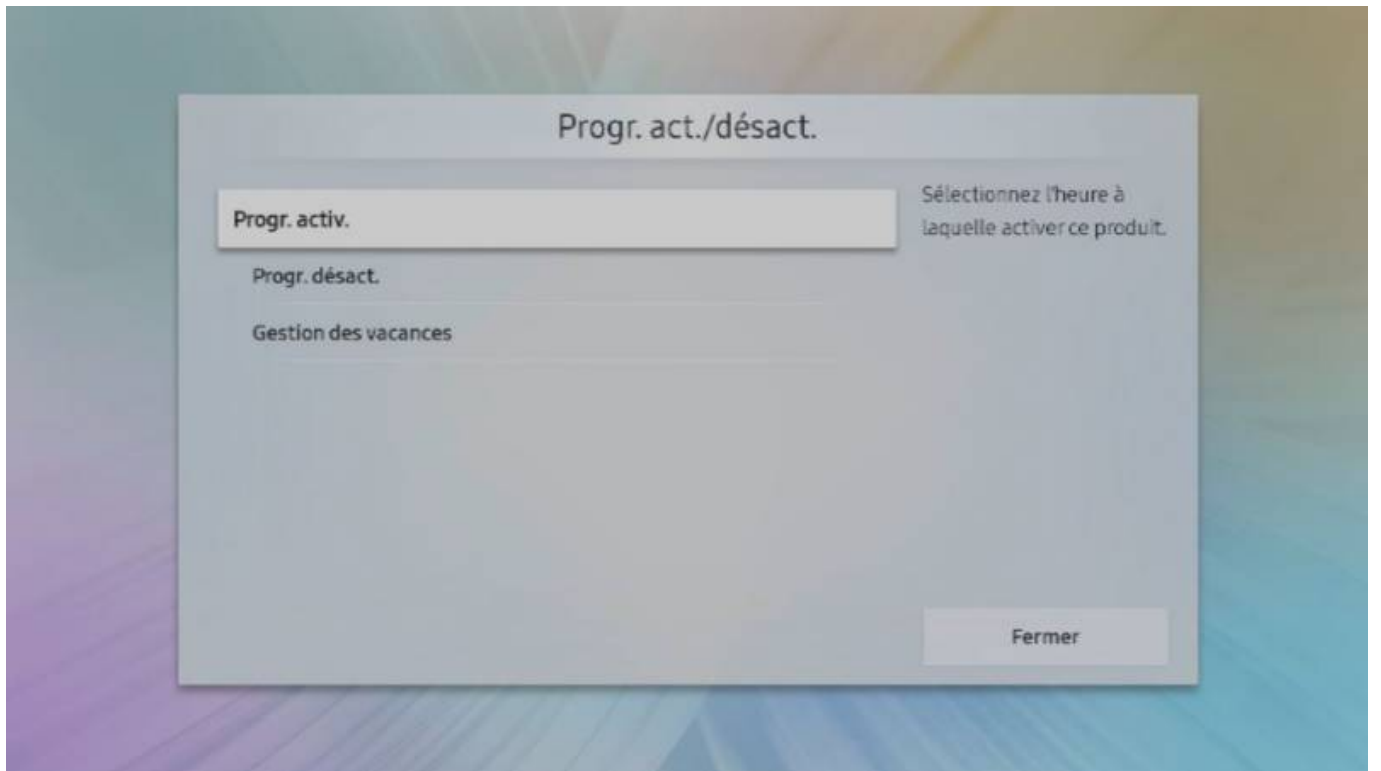
## 4. Planifier un allumage automatique quotidien

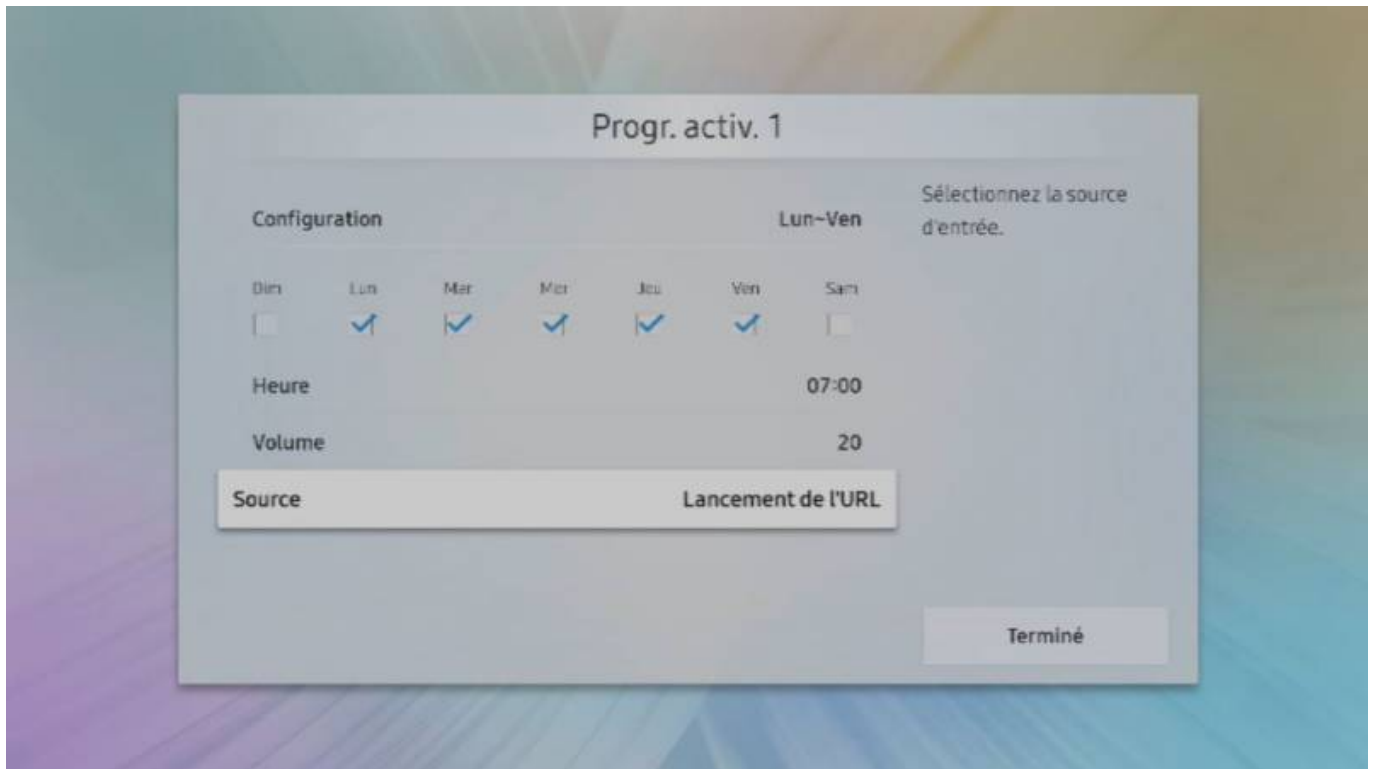
Il est possible que l'écran soit mis en veille (éteint) de façon accidentelle (mauvaise manipulation à la télécommande, appui d'un bouton sur l'écran par un employé ou un client). Lorsque l'écran est dans cette situation, il ne se remettra pas en fonction de lui-même, sauf si une heure d'allumage automatique est paramétrée dans l'écran. De cette façon, un écran qui aurait été accidentellement mis en veille aujourd'hui, se remettra en fonction automatiquement lendemain matin, limitant ainsi sa période de "non-diffusion". Si l'écran est déjà en fonctionnement, ce paramètre est sans effet. Et si l'écran ne doit rien diffuser à cette heure, il restera quand même éteint, mais prêt à diffuser dès qu'il le devra.

### Comment faire pour planifier un allumage automatique ?



- à l'aide de la télécommande, appuyer sur le bouton **HOME**, puis **Progr. act./désact.**, choisir **Prog. activ.**, puis **Progr. Activ. 1**
- Si votre écran est en anglais, appuyer sur le bouton **HOME**, puis **Timer, Timer On 1**
- définir ensuite les jours de la semaines où l'écran doit impérativement fonctionner, choisir une heure tôt le matin (par exemple 7h00), définir absolument la source sur **Lancement URL (URL Launcher** si en anglais)





From: <https://documentation.zebrix.net/> - zebrix documentation

Permanent link: [https://documentation.zebrix.net/doku.php?id=fr:samsung\\_recommended\\_settings&rev=1642521607](https://documentation.zebrix.net/doku.php?id=fr:samsung_recommended_settings&rev=1642521607)

Last update: 2022/01/18 17:00

