

# Guide de démarrage rapide

*Le boîtier de déclenchement de contenu zebrix est un dispositif permettant d'afficher un contenu prédéfini sur un ou plusieurs écrans lorsqu'un contact sec est fermé. Le dispositif supporte jusqu'à 7 contacts secs différents. Le contenu n'est affiché qu'une seule fois ou jusqu'à la fermeture d'un autre contact en fonction du paramètre loop/noloop*

## 1 Branchement pour la configuration initiale

### Matériel requis :

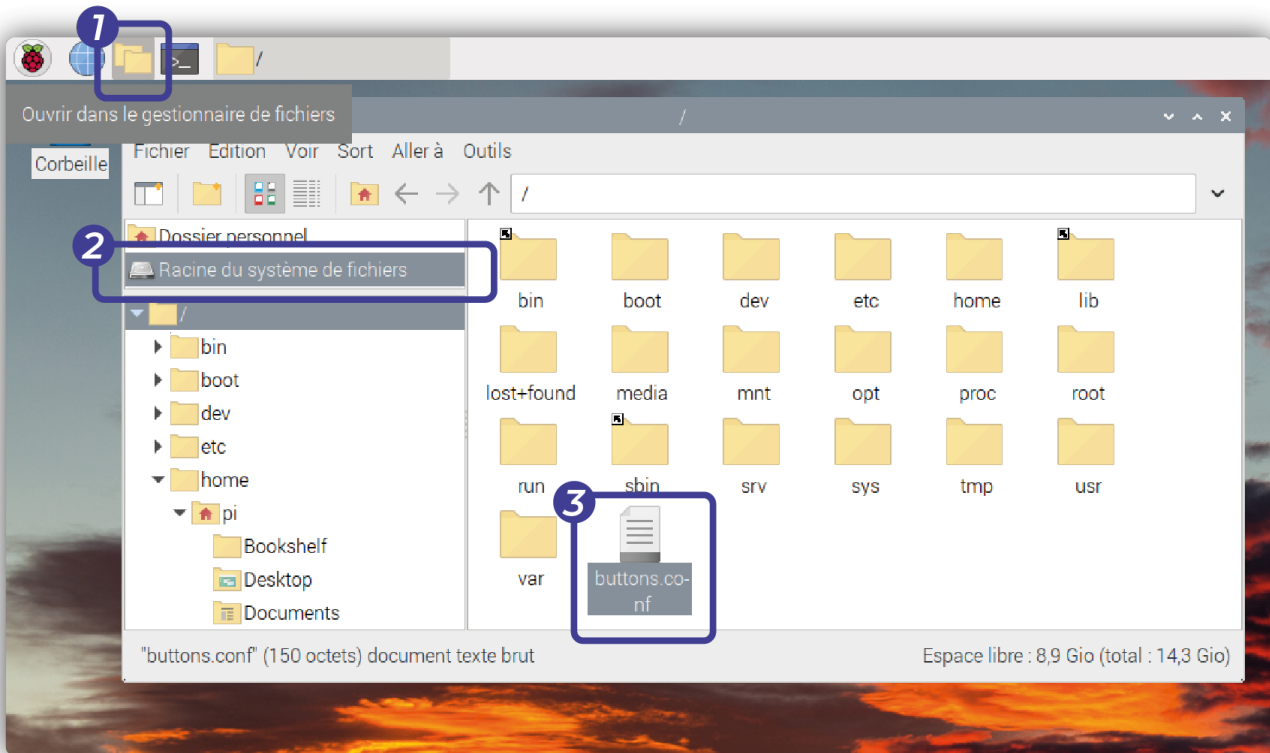
- l'alimentation externe fournie
- un câble réseau
- une connexion internet filaire
- un câble HDMI
- un écran
- un clavier
- une souris
- **un ou plusieurs boutons (jusqu'à 7)**



***Vous pouvez brancher le (ou les) bouton(s) sur les couples de pin de la broche GPIO repérés sur le schéma. (5;6), (9;10), (14;15), (19;20), (25;26), (29;30), (33;34).***

***Brancher l'ensemble des cables, terminer par l'alimentation pour allumer l'équipement.***

## 2 Configuration logicielle



### Lorsque l'équipement affiche le bureau

1. ouvrir le gestionnaire de fichiers
2. cliquer ensuite dans la racine du système de fichier
3. ouvrir le fichier buttons.conf

From:  
<https://documentation.zebrix.net/> - zebrix documentation

Permanent link:  
[https://documentation.zebrix.net/doku.php?id=fr:zebrix\\_content\\_trigger\\_box&rev=1679643410](https://documentation.zebrix.net/doku.php?id=fr:zebrix_content_trigger_box&rev=1679643410)

Last update: 2023/03/24 08:36

