

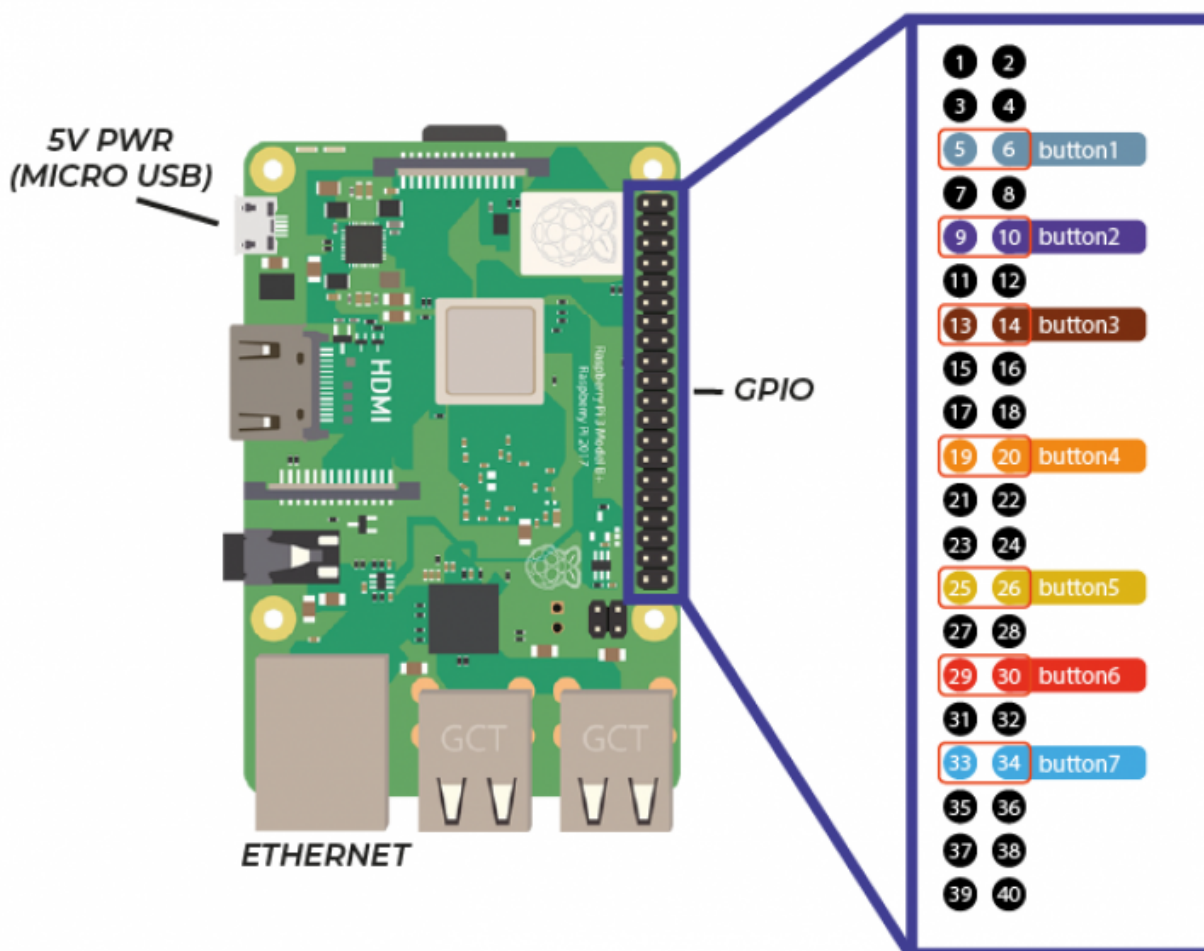
Guide de démarrage rapide

Le boîtier de déclenchement de contenu zebrix est un dispositif permettant d'afficher un contenu prédéfini sur un ou plusieurs écrans lorsqu'un contact sec est fermé. Le dispositif supporte jusqu'à 7 contacts secs différents. Le contenu n'est affiché qu'une seule fois ou jusqu'à la fermeture d'un autre contact en fonction du paramètre loop/noloop

1 Branchement pour la configuration initiale

Matériel requis :

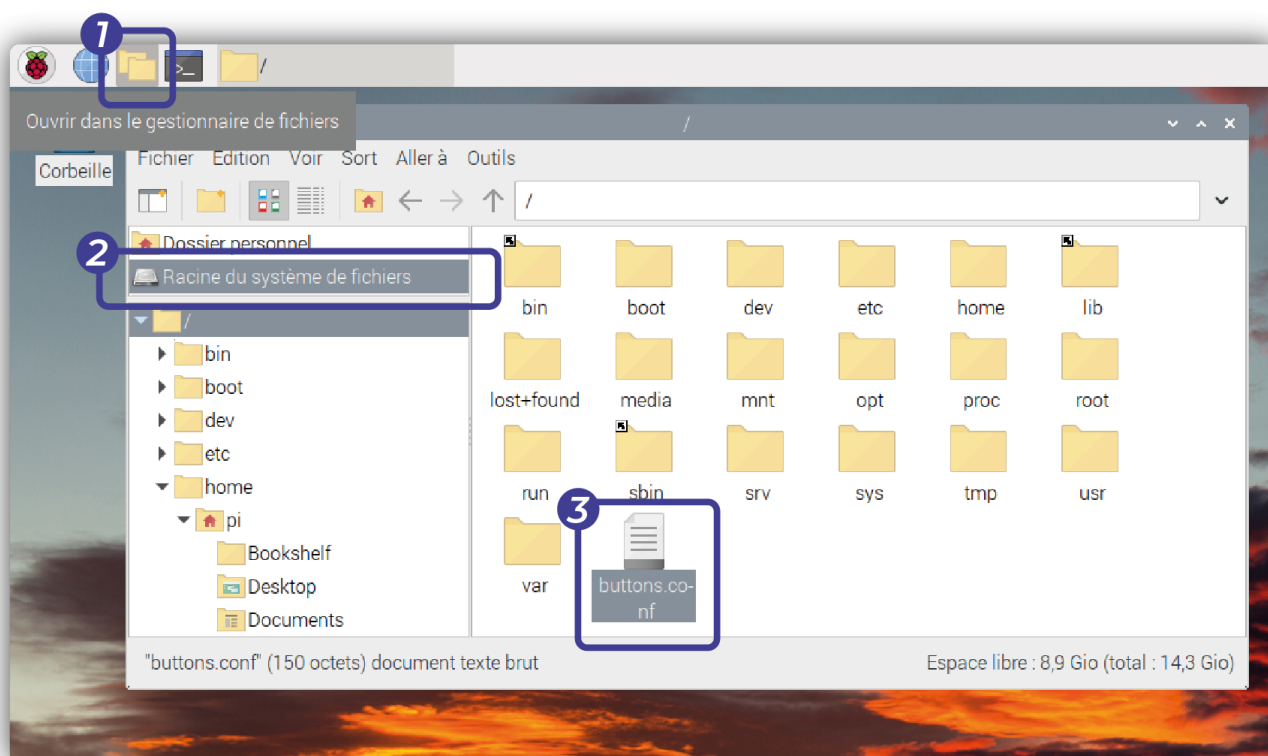
- l'alimentation externe fournie
- un câble réseau
- une connexion internet filaire
- un câble HDMI
- un écran
- un clavier
- une souris
- **un ou plusieurs boutons (jusqu'à 7)**



Vous pouvez brancher le (ou les) bouton(s) sur les couples de pin de la broche GPIO repérés sur le schéma. (5;6), (9;10), (14;15), (19;20), (25;26), (29;30), (33;34).

Brancher l'ensemble des cables, terminer par l'alimentation pour allumer l'équipement.

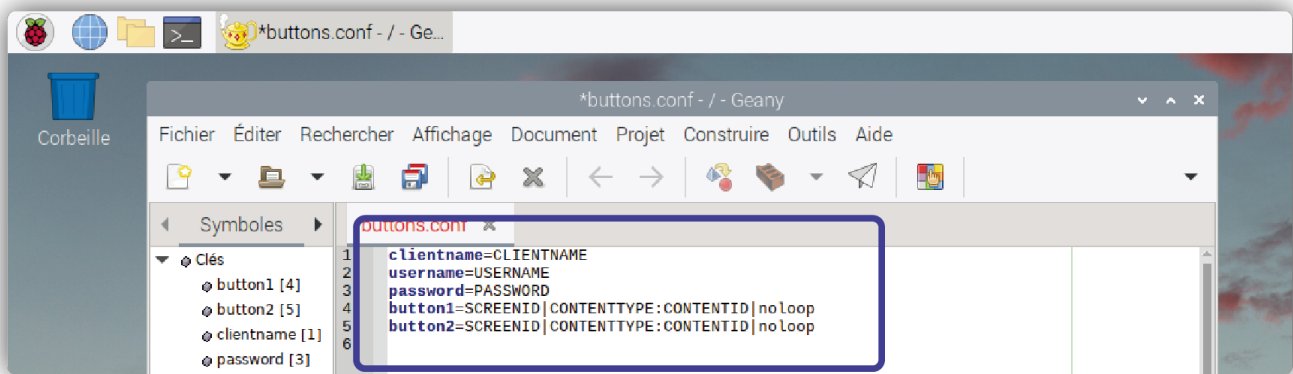
2 Configuration logicielle



Lorsque l'équipement affiche le bureau

1. ouvrir le gestionnaire de fichiers
2. cliquer ensuite dans la racine du système de fichier
3. ouvrir le fichier buttons.conf

3 Édition du fichier /buttons.conf



- clientname=**NOM DU COMPTE CLIENT ZEBRIX**
- username=**NOM DE L'USER ZEBRIX**
- password=**PASSWORD**

Les paramètres **clientname**, **username** et **password** sont les accès du compte zebrix depuis lequel le système zebrix buttons pourra se connecter. Ce compte zebrix n'est pas nécessairement admin pour fonctionner mais il doit à minima pouvoir attribuer un contenu sur l'écran visé par le système.

Pour ce compte l'authentification à 2 facteurs doit être désactivé.

Si le compte change de mot de passe sur zebrix, il faudra aussi le changer dans la configuration de l'équipement.

- buttonX=Screenid|contentType:contentId|noloop

ButtonX



Le X doit correspondre au numéro de bouton attribué au couple de pin sur lequel le bouton est branché. (voir schéma dans le point 1)

Screenid

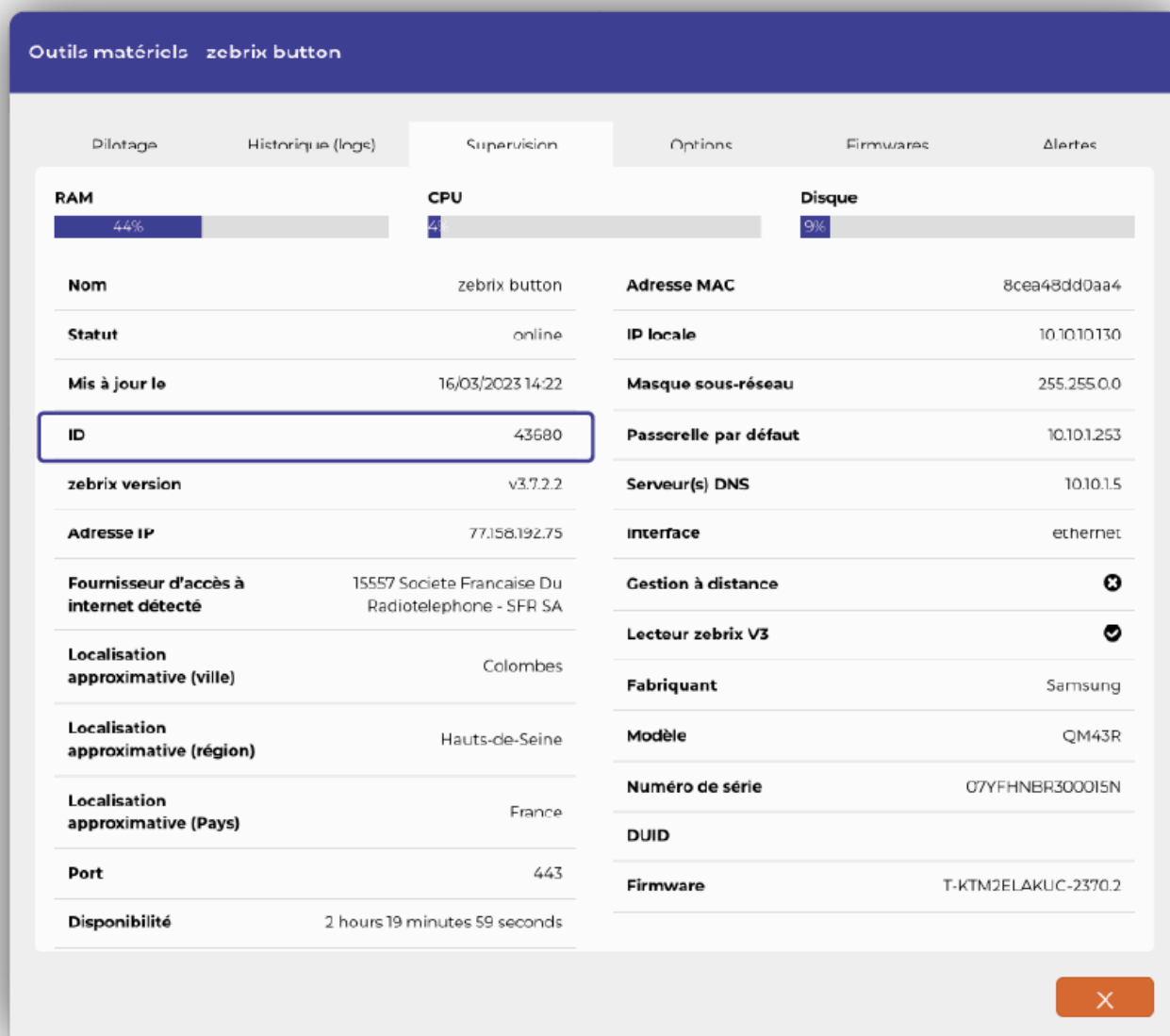
remplacer screenid par l'ID de votre écran.

Pour trouver le screenid :

- aller dans la liste des écrans,
- cliquer sur la roue dentée au bout de la ligne de l'écran cible



- cliquer ensuite sur l'onglet supervision.
- copier ensuite le nombre dans ID



contentType

scheduling, page ou playlist

contentId

remplacer contentId par l'id de la page ou de la playlist enregistré dans le système zebrix (voir ci-

contre pour le trouver)

loop & noloop

noloop = retourne en mode schedule après la fin de la diffusion loop = joue en boucle, jusqu'à ce qu'un autre contact sec soit pressé.

From:

<https://documentation.zebrix.net/> - **zebrix documentation**

Permanent link:

https://documentation.zebrix.net/doku.php?id=fr:zebrix_content_trigger_box&rev=1679648912

Last update: **2023/03/24 10:08**

