

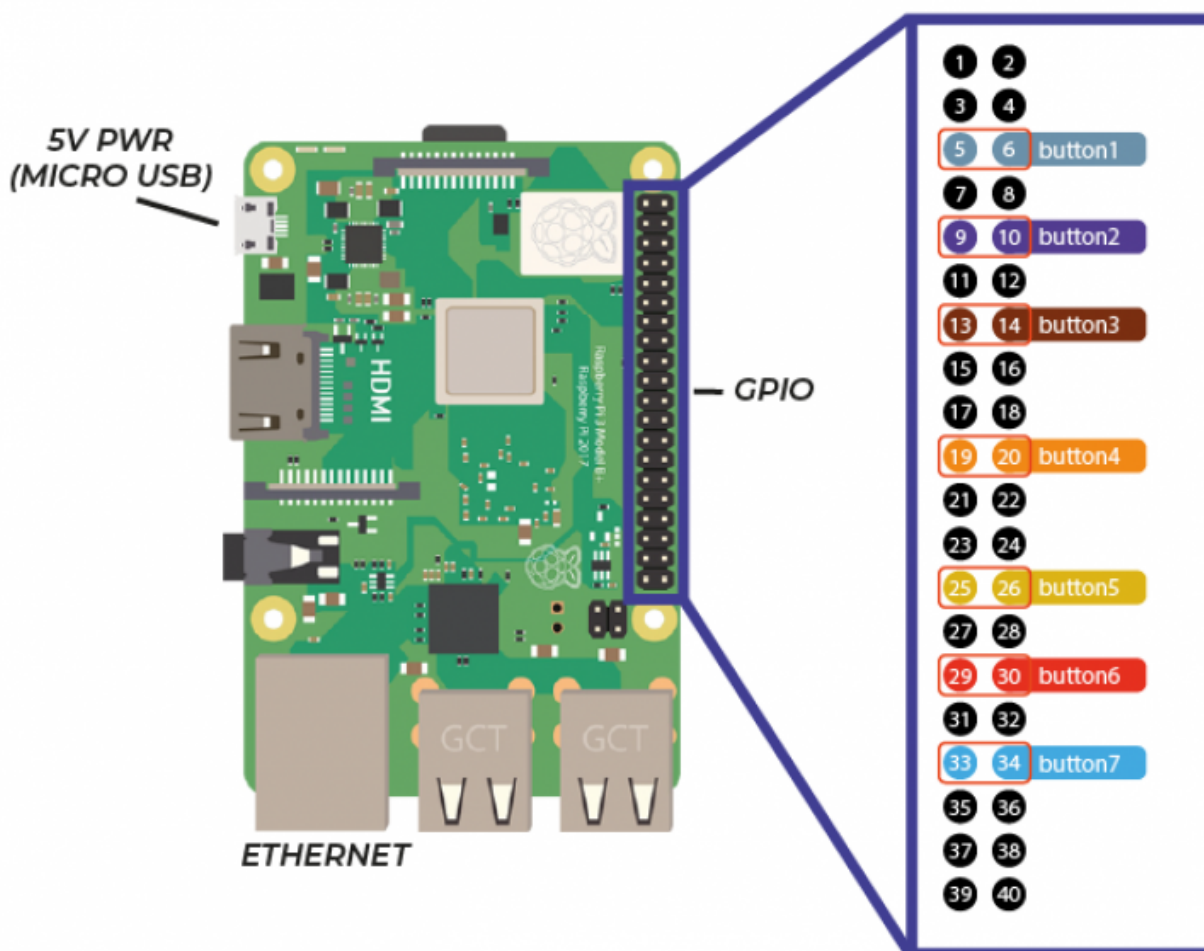
# Guide de démarrage rapide

*Le boîtier de déclenchement de contenu zebrix est un dispositif permettant d'afficher un contenu prédéfini sur un ou plusieurs écrans lorsqu'un contact sec est fermé. Le dispositif supporte jusqu'à 7 contacts secs différents. Le contenu n'est affiché qu'une seule fois ou jusqu'à la fermeture d'un autre contact en fonction du paramètre loop/noloop*

## 1 Branchement pour la configuration initiale

### Matériel requis :

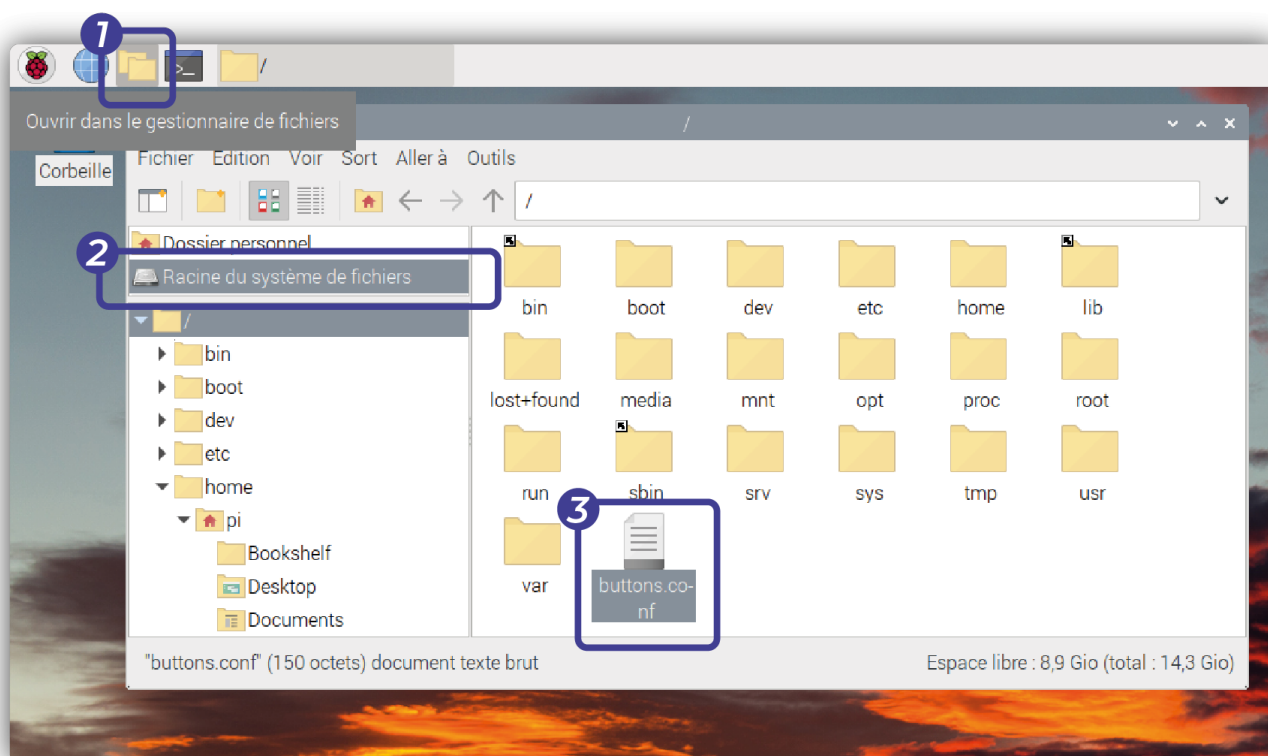
- l'alimentation externe fournie
- un câble réseau
- une connexion internet filaire
- un câble HDMI
- un écran
- un clavier
- une souris
- **un ou plusieurs boutons (jusqu'à 7)**



***Vous pouvez brancher le (ou les) bouton(s) sur les couples de pin de la broche GPIO repérés sur le schéma. (5;6), (9;10), (14;15), (19;20), (25;26), (29;30), (33;34).***

***Brancher l'ensemble des cables, terminer par l'alimentation pour allumer l'équipement.***

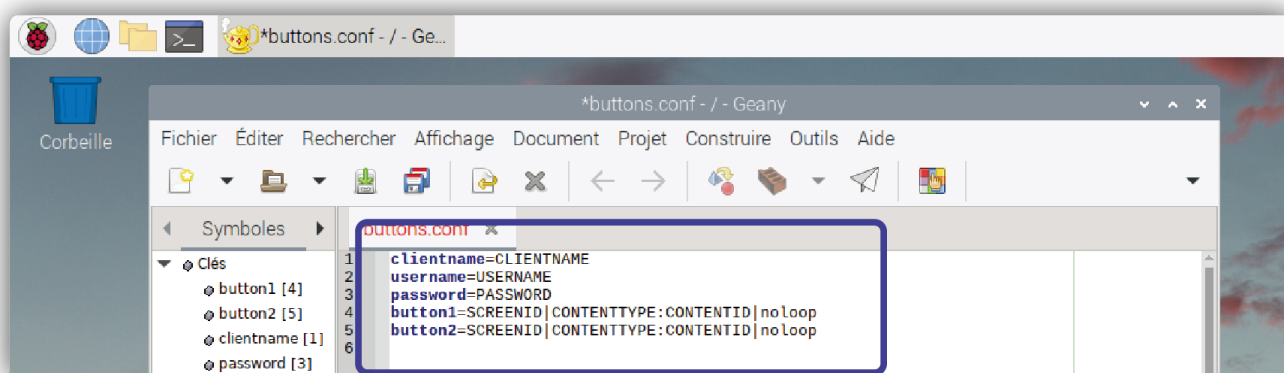
## 2 Configuration logicielle



**Lorsque l'équipement affiche le bureau**

1. ouvrir le gestionnaire de fichiers
2. cliquer ensuite dans la racine du système de fichier
3. ouvrir le fichier buttons.conf

## 3 Édition du fichier /buttons.conf



- clientname=**NOM DU COMPTE CLIENT ZEBRIX**
- username=**NOM DE L'USER ZEBRIX**
- password=**PASSWORD**

Les paramètres **clientname**, **username** et **password** sont les accès du compte zebrix depuis lequel le système zebrix buttons pourra se connecter. Ce compte zebrix n'est pas nécessairement admin pour fonctionner mais il doit à minima pouvoir attribuer un contenu sur l'écran visé par le système.

*Pour ce compte l'authentification à 2 facteurs doit être désactivé.*

*Si le compte change de mot de passe sur zebrix, il faudra aussi le changer dans la configuration de l'équipement.*

- buttonX=Screenid|contentType:contentId|noloop

## ButtonX



Le X doit correspondre au numéro de bouton attribué au couple de pin sur lequel le bouton est branché. (voir schéma dans le point 1)

## Screenid

**remplacer screenid par l'ID de votre écran.**

**Pour trouver le screenid :**

- aller dans la liste des écrans,
- cliquer sur la roue dentée au bout de la ligne de l'écran cible



- cliquer ensuite sur l'onglet supervision.
- copier ensuite le nombre dans ID

Outils matériels zebrix button

Piloteage Historique (logs) **Supervision** Options Firmwares Alertes

**RAM** 44% **CPU** 4% **Disque** 9%

Nom	zebrix button	Adresse MAC	8cea48dd0aa4
Statut	online	ID locale	10.10.10.130
Mis à jour le	16/03/2023 14:22	Masque sous-réseau	255.255.0.0
<b>ID</b>	<b>43680</b>	Passerelle par défaut	10.10.1.253
zebrix version	v3.7.2.2	Serveur(s) DNS	10.10.1.5
Adresse IP	77.158.192.75	Interface	ethernet
Fournisseur d'accès à internet détecté	15557 Societe Francaise Du Radiotelephone - SFR SA	Gestion à distance	<input type="checkbox"/>
Localisation approximative (ville)	Colombes	Lecteur zebrix V3	<input checked="" type="checkbox"/>
Localisation approximative (région)	Hauts-de-Seine	Fabricant	Samsung
Localisation approximative (Pays)	France	Modèle	QM43R
Port	443	Numéro de série	07YFHNR3000I5N
Disponibilité	2 hours 19 minutes 59 seconds	DUID	
		Firmware	T-KTM2ELAKUC-2370.2

X

## contentType

- page
- scheduling
- playlist

Vous pouvez choisir le type de contenu qui sera sélectionné par le bouton, **une page** ou **une playlist**.

**Scheduling** quand à lui, Permet de configurer un contact sec permettant de revenir à la diffusion du contenu planifié sur zebrix. Le contentid doit alors avoir la valeur 0 et doit être configuré en loop.

## contentid

**remplacer contentid par l'id de la page ou de la playlist enregistré dans le système zebrix (voir ci-contre pour le trouver)**

Pour trouver le contentid de la page ou de la playlist à afficher il suffit d'aller dans l'onglet playlist ou page et d'éditer la playlist ou la page. L'id recherché est le nombre après le dernier «/».

## loop & noloop

noloop = retourne en mode schedule après la fin de la diffusion loop = joue en boucle, jusqu'à ce qu'un autre contact sec soit pressé.

From:

<https://documentation.zebrix.net/> - **zebrix documentation**

Permanent link:

[https://documentation.zebrix.net/doku.php?id=fr:zebrix\\_content\\_trigger\\_box&rev=1679649230](https://documentation.zebrix.net/doku.php?id=fr:zebrix_content_trigger_box&rev=1679649230)

Last update: **2023/03/24 10:13**

