

# Guide de démarrage rapide

*Le boîtier de déclenchement de contenu zebrix est un dispositif permettant d'afficher un contenu prédéfini sur un ou plusieurs écrans lorsqu'un contact sec est fermé. Le dispositif supporte jusqu'à 7 contacts secs différents. Le contenu n'est affiché qu'une seule fois ou jusqu'à la fermeture d'un autre contact en fonction du paramètre loop/noloop*

## 1 Branchement pour la configuration initiale

### Matériel requis :

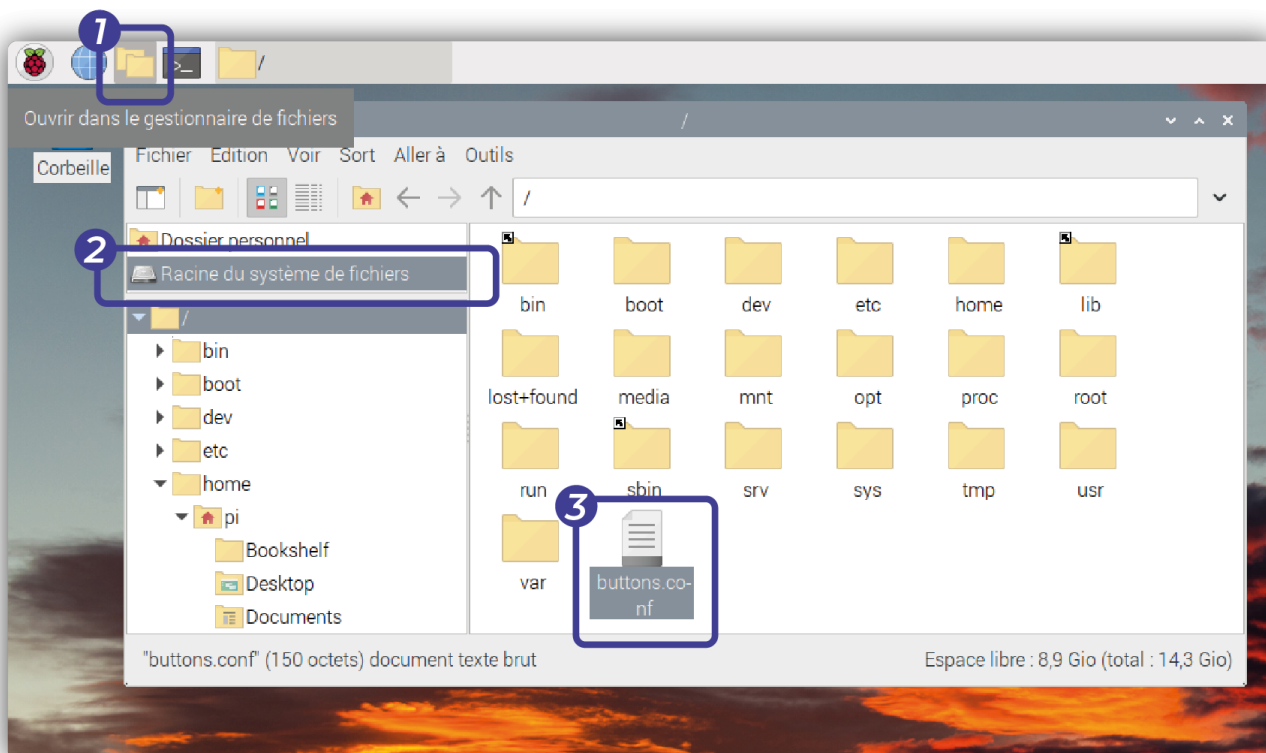
- l'alimentation externe fournie
- un câble réseau
- une connexion internet filaire
- un câble HDMI
- un écran
- un clavier
- une souris
- **un ou plusieurs boutons (jusqu'à 7)**



***Vous pouvez brancher le (ou les) bouton(s) sur les couples de pin de la broche GPIO repérés sur le schéma. (5;6), (9;10), (14;15), (19;20), (25;26), (29;30), (33;34).***

***Brancher l'ensemble des cables, terminer par l'alimentation pour allumer l'équipement.***

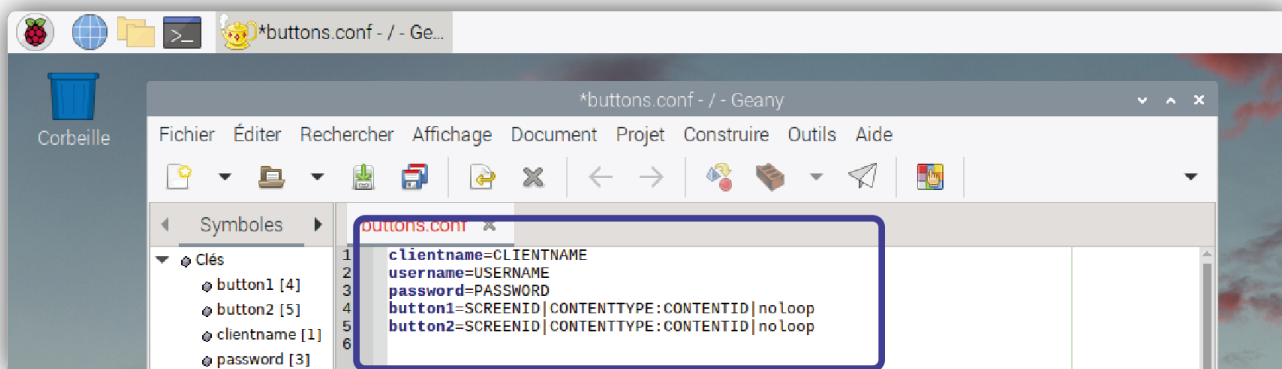
## 2 Configuration logicielle



### Lorsque l'équipement affiche le bureau

1. ouvrir le gestionnaire de fichiers
2. cliquer ensuite dans la racine du système de fichier
3. ouvrir le fichier buttons.conf

## 3 Édition du fichier /buttons.conf



- clientname=**NOM DU COMPTE CLIENT ZEBRIX**
- username=**NOM DE L'USER ZEBRIX**
- password=**PASSWORD**

Les paramètres **clientname**, **username** et **password** sont les accès du compte zebrix depuis lequel le système zebrix buttons pourra se connecter. Ce compte zebrix n'est pas nécessairement admin pour fonctionner mais il doit à minima pouvoir attribuer un contenu sur l'écran visé par le système.

*Pour ce compte l'authentification à 2 facteurs doit être désactivé.*

*Si le compte change de mot de passe sur zebrix, il faudra aussi le changer dans la configuration de l'équipement.*

- **buttonX=Screenid|contentType:contentId|noloop**

## ButtonX



Le X doit correspondre au numéro de bouton attribué au couple de pin sur lequel le bouton est branché. (voir schéma dans le point 1)

## Screenid

**remplacer screenid par l'ID de votre écran.**

**Pour trouver le screenid :**

- aller dans la liste des écrans,
- cliquer sur la roue dentée au bout de la ligne de l'écran cible



- cliquer ensuite sur l'onglet supervision.
- copier ensuite le nombre dans ID

A screenshot of a web interface titled 'Outils matériels zebrix button'. It features several tabs: 'Piloteage', 'Historique (logs)', 'Supervision' (selected), 'Options', 'Firmwares', and 'Alertes'. The 'Supervision' tab displays three progress bars for RAM (44%), CPU (4%), and Disque (9%). Below these are two columns of system details. The left column includes fields like 'Nom' (zebrix button), 'Statut' (online), 'Mis à jour le' (16/03/2023 14:22), 'ID' (43680), 'zebrix version' (v3.7.2.2), 'Adresse IP' (77.158.192.75), 'Fournisseur d'accès à internet détecté' (15557 Societe Francaise Du Radiotelephone - SFR SA), 'Localisation approximative (ville)' (Colombes), 'Localisation approximative (région)' (Hauts-de-Seine), 'Localisation approximative (Pays)' (France), 'Port' (443), and 'Disponibilité' (2 hours 19 minutes 59 seconds). The right column includes 'Adresse MAC' (8cea48dd0aa4), 'IP locale' (10.10.10.130), 'Masque sous-réseau' (255.255.0.0), 'Passerelle par défaut' (10.10.1.253), 'Serveur(s) DNS' (10.10.1.5), 'interface' (ethernet), 'Gestion à distance' (disabled), 'Lecteur zebrix V3' (checked), 'Fabricant' (Samsung), 'Modèle' (QM43R), 'Numéro de série' (07YFHNR300015N), 'DUID', and 'Firmware' (T-KTM2ELAKUC-2370.2). A red 'X' button is visible in the bottom right corner.

## contentType

- page
- scheduling
- playlist

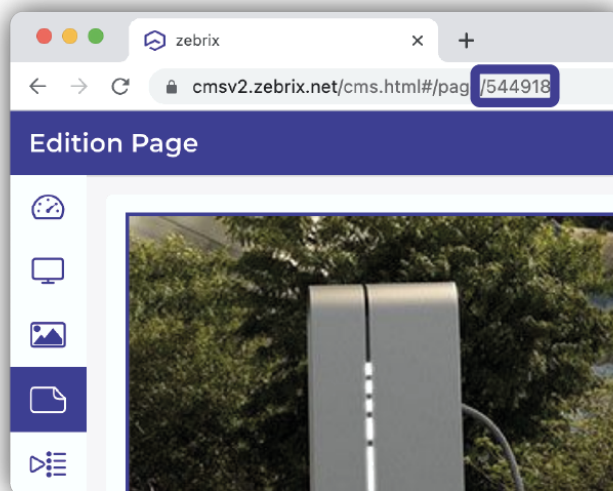
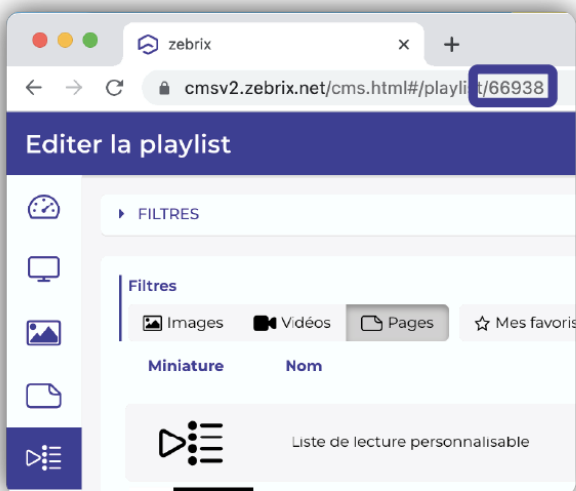
Vous pouvez choisir le type de contenu qui sera sélectionné par le bouton, **une page** ou **une playlist**.

**Scheduling** quand à lui, Permet de configurer un contact sec permettant de revenir à la diffusion du contenu planifié sur zebrix. Le contentid doit alors avoir la valeur 0 et doit être configuré en loop.

## contentId

**remplacer contentId par l'id de la page ou de la playlist enregistré dans le système zebrix (voir ci-contre pour le trouver)**

Pour trouver le contentid de la page ou de la playlist à afficher il suffit d'aller dans l'onglet playlist ou page et d'éditer la playlist ou la page. L'id recherché est le nombre après le dernier «/».



## loop & noloop

noloop = retourne en mode schedule après la fin de la diffusion loop = joue en boucle, jusqu'à ce qu'un autre contact sec soit pressé.

From: <https://documentation.zebrix.net/> - **zebrix documentation**

Permanent link: [https://documentation.zebrix.net/doku.php?id=fr:zebrix\\_content\\_trigger\\_box&rev=1679649285](https://documentation.zebrix.net/doku.php?id=fr:zebrix_content_trigger_box&rev=1679649285)

Last update: **2023/03/24 10:14**

