

Nouveau lecteur zebrix v3



Qu'est-ce que le lecteur zebrix ? Il s'agit de la partie logicielle de la solution zebrix qui tourne sur les écrans SAMSUNG SSSP ainsi que sur le player externe zebrix. C'est ce logiciel qui est entre-autre responsable de la lecture et de l'affichage des pages, listes de lecture, des vidéos et animations envoyées depuis le CMS zebrix.

Version 3.0

Vos écrans et player externes zebrix actuels utilisent la version 2.0 du zebrix player. Cette version est elle-même une évolution du logiciel initial 1.0 datant de 2014. Cette version est désormais arrivée à un bon niveau de maturité et de stabilité, toutefois, afin de pouvoir répondre aux enjeux de demain, par l'apport de nouvelles fonctionnalités innovantes, nous avons jugé nécessaire de redévelopper complètement le lecteur zebrix en tenant compte, dès les premières lignes de code, des nouvelles fonctionnalités prévues dans les années à venir. Nous avons appelé cette version « v3 ».

Quoi de neuf dans le lecteur zebrix v3

Seamless update (« mise à jour transparente »)

Actuellement, une mise à jour de contenus (modification de la playlist ou d'une page faisant partie de la playlist en cours) force l'écran à redémarrer sa lecture au début de la liste de lecture. Désormais la mise à jour se fait en arrière-plan et l'écran, sans redémarrer la lecture au début. Il en va de même pour une page affichée contenant une vidéo, cette dernière n'est pas redémarrée au début.

Également valable pour les datasources.

Mode de fonctionnement « hors-ligne » (« offline »)

La version 3 télécharge à l'avance toutes les planifications (accompagnées des leurs médias, pages, listes de lecture) à l'avance. Ces données sont stockées sur l'écran Tizen ou le player zebrix externe qui sont donc désormais capable de continuer à fonctionner normalement en cas d'indisponibilité de la connexion.

Support des restrictions horaires sur les éléments de la playlist

Lorsque vous positionnez des conditions de validités sur des éléments de la playlist (exemple : ce contenu doit s'afficher uniquement du 01/06/2019 au 24/08/2019 et uniquement de 11h00 à 14h00), les conditions horaire sont désormais prises en compte.

Lecture synchronisée

Il est possible de [synchroniser la lecture entre plusieurs écrans](#), que les contenus soient identiques ou différents (mais doivent avoir la même durée).

Eco solutions

Il est possible de [gérer les heures d'allumage autorisées](#), [gérer les jours d'exclusions](#), être en conformité avec la réglementation Ecowatt, régler le niveau de rétroéclairage (Uniquement sur les écrans).

Autres

D'autres fonctionnalités innovantes sont en préparation.

Quels sont les écrans et players zebrix éligibles pour passer en V3 ?

Tizen et player zebrix externe

La version 3 du lecteur zebrix est compatible avec tous les écrans SAMSUNG SSSP tournant sur Tizen ainsi que le player zebrix externe avec une version appropriée du firmware :

Gammes écrans	Version firmware minimale requise	Méthode de mise jour
---------------	-----------------------------------	----------------------

Gammes écrans	Version firmware minimale requise	Méthode de mise jour
SSSPv4 (gammes PM, PH, SBB)	>= 2080.4	Mise à jour à distance depuis le CMS possible
SSSPv5 (gammes QBH, QMH, QHH, DBJ)	>= 2060.7	Mise à jour à distance depuis le CMS possible
SSSPv6 (gammes QMN, QBN, SBB)	>= 1140.5	Mise à jour à distance depuis le CMS possible
SSSPv6 (gammes OMN)	>= 2031.0	Mise à jour à distance depuis le CMS possible
Players externes zebrix avec firmware au moins en 18.08	>= 18.08	Mise à jour à distance depuis le CMS possible
Players externes zebrix avec firmware inférieur à 18.08	< 18.08	Mise à jour sur site avec une clé USB obligatoire

Qu'en est-il des SSSPv1, v2, v3 ?



Les écrans SSSPv1, v2 et v3 ne sont pas en mesure de fonctionner sur le lecteur zebrix version3. De ce fait, ils continueront donc à fonctionner sur la version 2.0 actuelle et dont le développement correctif continuera. Toutefois, nous ne proposerons plus d'évolutions sur la version 2.0. Modèles concernés : ME MD DB DM OMxxD DH

Au sujet des player zebrix externe utilisant d'anciens firmwares ?

Il est en général possible de faire bénéficier les anciens player des firmwares le plus récent. Cette opération passe soit pas une mise à jour à distance ou par une réinstallation automatisée depuis un clé USB. Veuillez prendre contact avec le support zebrix (support@zebrix.net / 03 20 41 59 69) qui pourra vous répondre au « cas par cas ».

Comment passer un écran ou un player externe sur le lecteur V3

Méthode la plus simple : depuis le CMS zebrix, tant pour un écran Tizen qu'un player.



Video

- Vérifier que le(s) écran(s) ou le(s) player(s) dispose(nt) bien de la version minimale du firmware recommandé, si pas, mettre à jour le firmware avant de passer à l'étape suivante. Dans la rubrique « ÉCRANS », sélectionner un ou plusieurs écrans/player.
 1. Cliquer ensuite sur le bouton « Outils matériel » dans la barre d'outils. Dans l'onglet « Options », activer le « Lecteur zebrix v3 ». Le(s) équipement(s) sélectionné(s) vont redémarrer et passer sur le nouveau lecteur v3.

mettre à jour le firmware avant de passer à l'étape suivante.

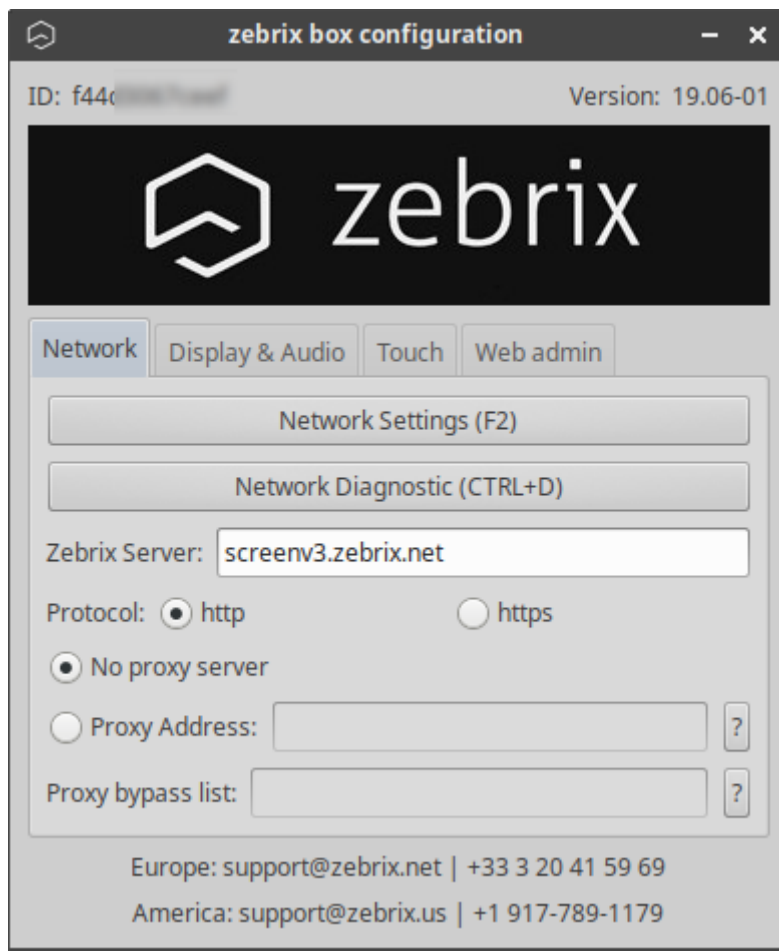
- Dans l'URL du serveur zebrix, modifier screenv2 en screenv3.

Par exemple :

- <http://screenv2.zebrix.net> ⇒ <http://screenv3.zebrix.net>
- <https://screenv2.zebrix.net:6002> ⇒ <https://screenv3zebrix.net:6002>

1. Rebooter l'écran

Sur un player externe zebrix



- Vérifier que l'écran dispose bien de la version minimale du firmware recommandé, si pas, mettre à jour le firmware avant de passer à l'étape suivante.
 - Dans l'URL du serveur zebrix, modifier screenv2 en screenv3. Par exemple :
 - <http://screenv2.zebrix.net> ⇒ <http://screenv3.zebrix.net>
 - <https://screenv2.zebrix.net:6002> ⇒ <https://screenv3.zebrix.net:6002>
1. Editer manuellement le fichier configuration pour activer le lecteur v3 : édition du fichier zebrix.conf et passage du paramètre OFFLINE_MODE à true
 2. Rebooter le player externe

From:

<https://documentation.zebrix.net/> - **zebrix signage documentation**

Permanent link:

https://documentation.zebrix.net/doku.php?id=fr:zebrix_software_player_v3

Last update: **2023/09/12 11:37**

