



Zebrix CMS Snelle Gebruikershandleiding

1. Inloggen op zebrix

1.1 Voorwaarden

1.1.1 Webbrowser



zebrix is toegankelijk vanaf elke computer (PC/MAC) met internetverbinding. De enige officieel ondersteunde browser is **Google Chrome**, om deze reden raden wij u aan deze te gebruiken. (u kunt [het downloaden door op deze link te klikken](#)). U kunt een andere browser gebruiken, maar we kunnen niet garanderen dat **zebrix** goed werkt met deze browser.

1.1.2 Resolutie

Voor een optimale gebruikerservaring raden wij aan om te werken op een computer met een beeldschermresolutie van 1920×1080. De cms **zebrix** werkt echter zeer correct uit een resolutie van 1368×768. Onder deze resolutie is het gebruik minder comfortabel of zelfs gedegradeerd.

Minimaal vereist	1368×768
Aanbevolen	1920×1080

1.1.3 Adres

U heeft toegang tot zebrix op een van de volgende URL's (afhankelijk van uw locatie):

Europa	https://cmsv2.zebrix.net
Noord-Amerika	https://cms.zebrix.us

U wordt gevraagd:

- Uw klantnaam
- Uw gebruikersnaam
- Uw wachtwoord

Als u deze informatie bent vergeten, neem dan contact op met uw **zebrix** reseller of de officiële **zebrix** support (support@zebrix.net)



2. Presentatie van de interface

2.0.1 De interface

Legende	aanvullende informatie
1 Loontypeknoppen	De beschikbare loontypes kunnen afwijken van dit voorbeeld
2 Uitlogboekknop	Om uit te loggen van zebrix
3 Titelbalk	
4 Overdrachtsindicatoren	
5 Naam van de aangesloten gebruiker	
6 Filterbalk	U kunt schermen, media, pagina's, pagina's, afspeellijsten filteren op basis van tags
7 Hoofdgebied	

2.0.2 Overdrachtsindicatoren

Het oranje pictogram geeft aan wanneer een of meer schermen media downloaden, dit gebeurt meestal wanneer een scherm start, wanneer u er net inhoud aan hebt toegewezen, of wanneer een schema begint. Wanneer u op dit pictogram klikt, ziet u het aantal schermen dat wordt overgedragen, een extra klik geeft u de mogelijkheid om de lijst van schermen in overdracht weer te geven.

Het groene pictogram geeft aan wanneer u media uploadt naar het zebrix-platform. Als u op het icoontje klikt, ziet u de voortgang van de overdracht.

2.0.3 De filterbalk

Met het filterkussen kunt u schermen, media, pagina's, pagina's, pagina's, afspeellijsten filteren op

basis van de tags die aan deze elementen zijn gekoppeld. Raadpleeg het hoofdstuk “tags” in deze handleiding voor meer informatie over hoe tags werken.

The screenshot shows the Zebrix interface with a sidebar on the left and a main content area. The main content area has a header with the text 'Écrans' and the Zebrix logo. Below the header, there is a filter bar with 'FILTRES' and two active filters: 'English' and 'Welcome Screen'. A red box highlights this filter bar, and a red arrow points from it to the 'Tags' column in the table below. The table has four columns: 'Statut', 'Nom', 'Tags', and 'Contenu'. It lists five screens: Screen 03, Screen 05, Screen 06, Screen 08, and Screen 10. Each screen has a set of tags in colored boxes with an 'x' icon, and a 'Contenu' column with a page icon and the text 'Page : Le tigre'.

Statut	Nom	Tags	Contenu
	Screen 03	Vladivostok × English × Welcome Screen ×	Page : Le tigre
	Screen 05	Sydney × English × Stock × Welcome Screen ×	Page : Le tigre
	Screen 06	Philadelphia × English × Welcome Screen ×	Page : Le tigre
	Screen 08	Cairo × English × Office × Welcome Screen ×	Page : Le tigre
	Screen 10	Paris × Français × English × Welcome Screen ×	Page : Le tigre

3. Dashboardkop

3.1 Rol

In het dashboardgedeelte ziet u in één oogopslag de status van uw netwerk van schermen. U vindt er het totale aantal schermen en een grafiek die u het aantal schermen toont die uitzenden, standby of losgekoppeld van de zebrix-server. Een samenvatting van het aantal pagina's en het aantal planningsdoelen is ook zichtbaar.

3.1.1 de grafiek

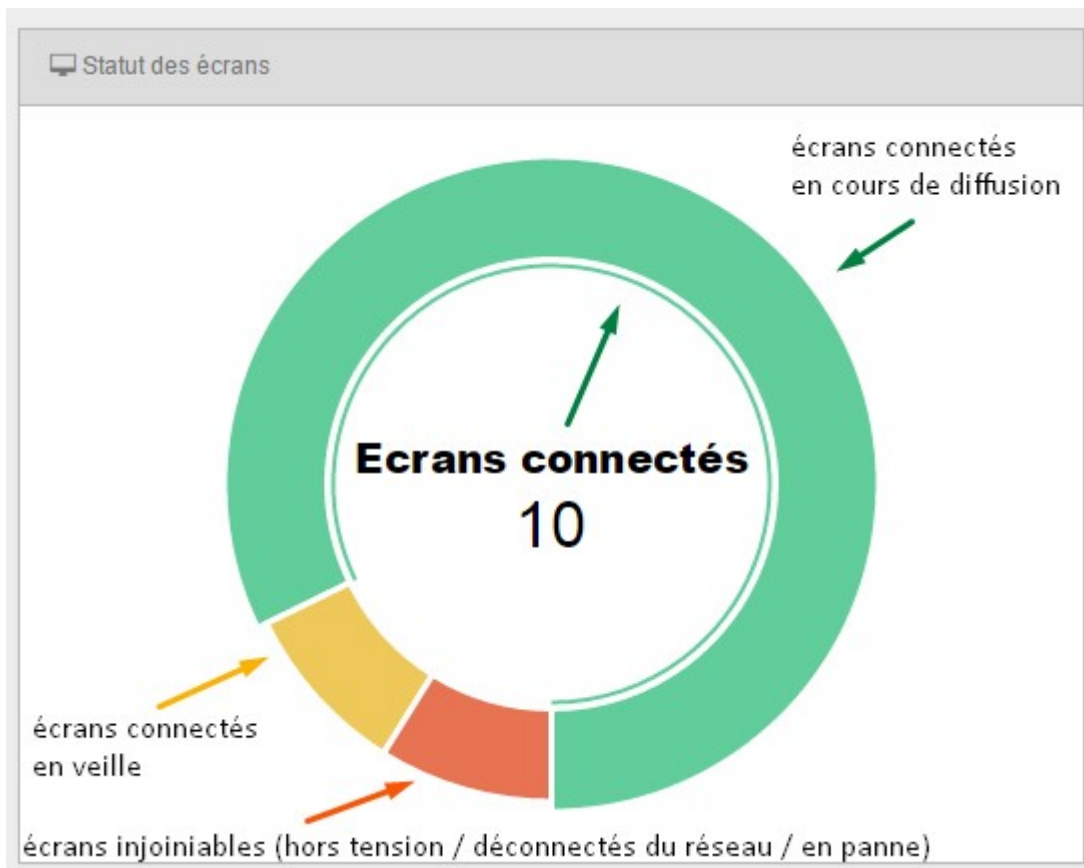
De dashboardgrafiek geeft u de status van uw displaynetwerk.

In het groen verschijnen de aangesloten schermen die inhoud afspelen (aan). Aangesloten schermen die geen beelden weergeven verschijnen **in geel**. Beeldschermen die geen inhoud uitzenden, zijn door een gebruiker vrijwillig uitgeschakeld via de zebrix-interface, of ze hebben geen planning (of vallen buiten de geplande planningstijd, bijvoorbeeld: nacht). (raadpleeg de rubriek schermen voor meer informatie).

In rood: de schermen die niet bereikbaar zijn met zebrix. Het is onmogelijk om te weten of deze schermen op dit moment wel of niet uitzenden. Niet toegankelijke schermen kunnen om verschillende redenen worden bereikt:

- schermen die door de afstandsbediening worden uitgeschakeld (houd er rekening mee dat het mogelijk is deze uit te schakelen, zie hoofdstuk over schermen)
- schermen uit met behulp van de knop (let op: het is mogelijk om deze uit te schakelen, zie hoofdstuk over schermen)

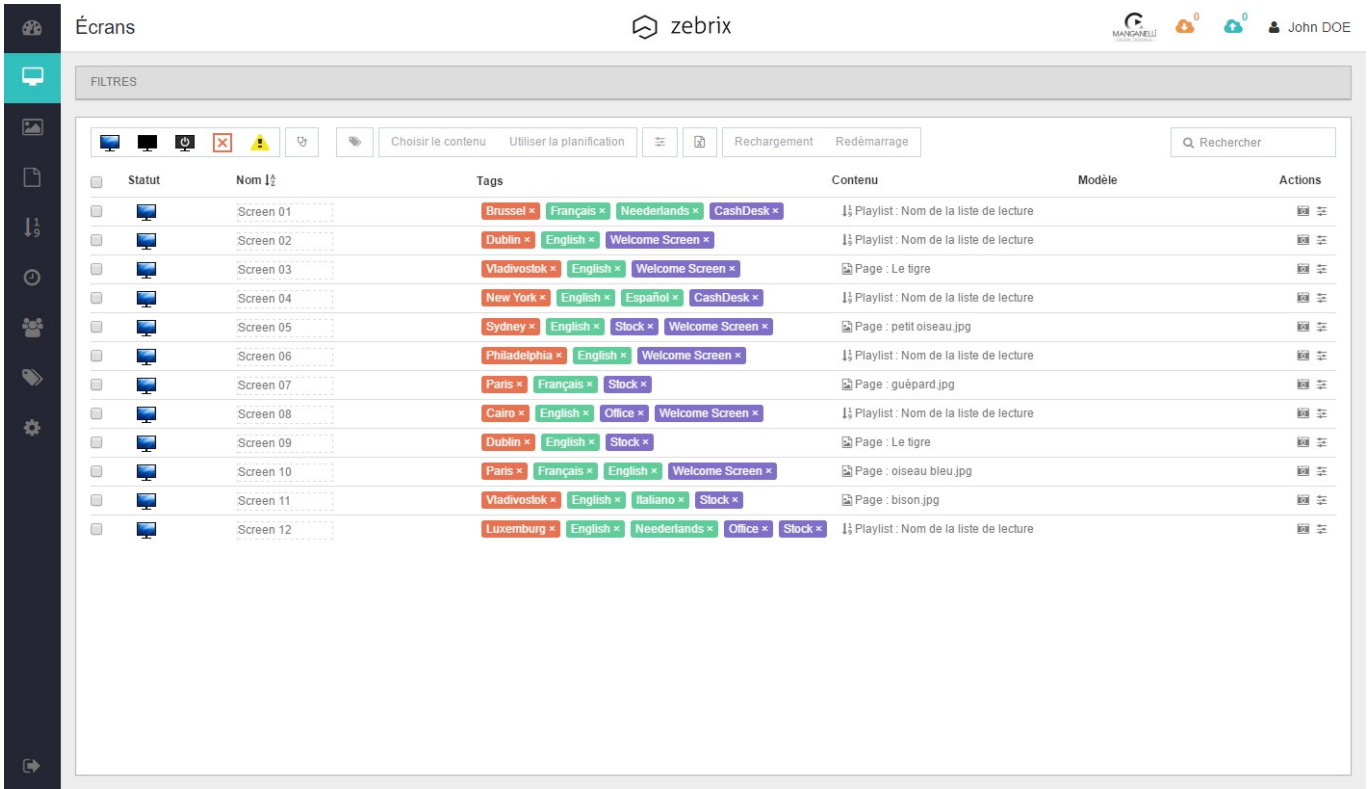
- elektrisch losgekoppeld
- losgekoppeld van het netwerk / uitval van de netwerkkabel of internetverbinding
- mogelijke storing van het display



4. Schermsectie


4.1 Rol

De sectie "schermen" geeft een overzicht van de schermen in uw digital signage netwerk. Voor elk scherm in de lijst vindt u de naam en de status ervan (wordt het uitgezonden, bij stilstand, vrijwillig op stand-by gezet of losgekoppeld (d.w.z.: off/off grid). U kunt de tags op dit scherm bekijken, toevoegen of verwijderen. De kolom "Inhoud" informeert u ook over de inhoud die op het scherm wordt afgespeeld.



4.2 "Inhoud kiezen" en "Planning gebruiken" knoppen

De knop **Kies inhoud**: hiermee kunt u de inhoud (afbeelding, video, pagina, afspeellijst) selecteren die u op de geselecteerde schermen wilt weergeven. De geselecteerde inhoud wordt dan onmiddellijk op de schermen weergegeven, aan het einde van de noodzakelijke overdrachtstijd van de gewenste beeld- of videobestanden. Met deze manier van werken respecteren ze geen enkel schema, ze zullen de gekozen inhoud zonder beperking uitzenden. Deze knoppen kunnen in tekstvorm zijn of als icoontje (afhankelijk van de resolutie van uw scherm):

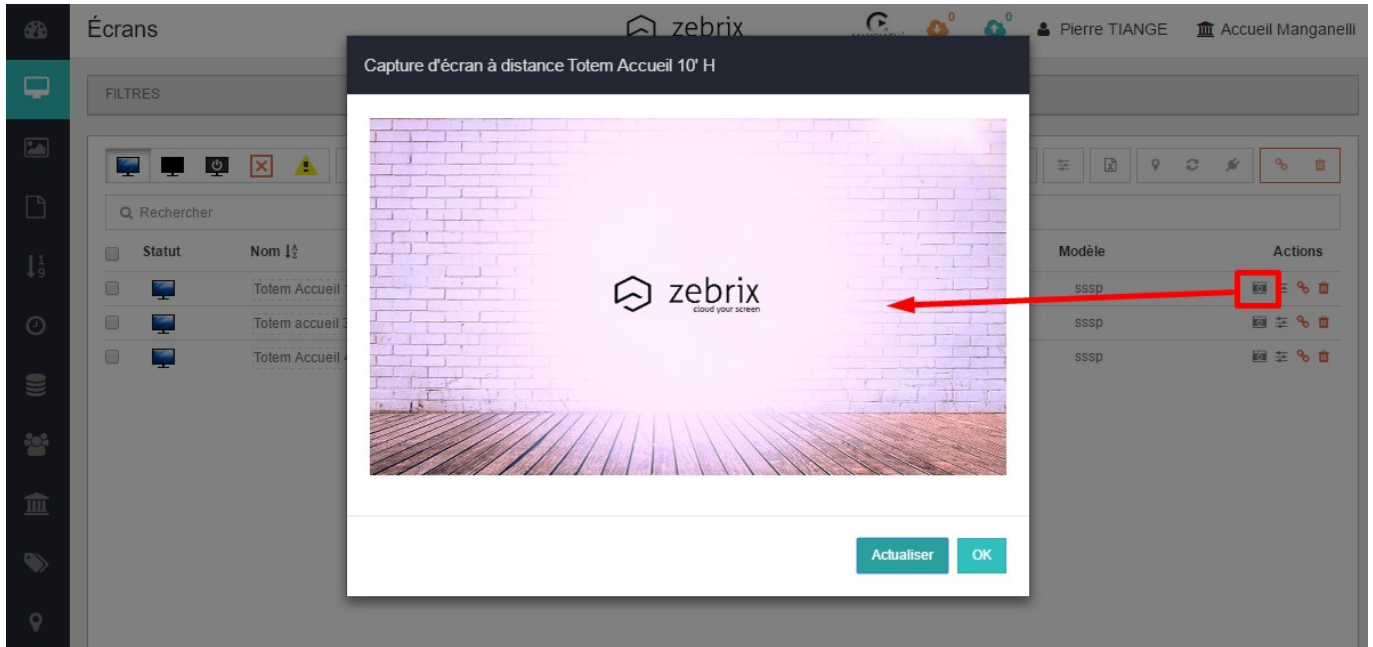
<p>Choisir le contenu Utiliser la planification</p>	<p>weergegeven in tekstmodus als uw resolutie dit toelaat</p>
	<p>weergegeven als een pictogram als uw resolutie beperkt is</p>

De knop **Gebruik planning** : vraagt de geselecteerde schermen om te werken op basis van de planning. Als er geen planning is gepland voor een display, blijft het uit. Het volgende pictogram verschijnt in de kolom "acties". Als u op dit pictogram klikt, worden de huidige schema's voor het geklikte scherm weergegeven.



4.3 Maak een screenshot op afstand

Als de zebrix-versie op het scherm dit toelaat, kunt u een screenshot op afstand maken met behulp van de screenshotknop. Het kan enkele seconden duren voordat de schermafbeelding verschijnt vanwege de benodigde overdrachtstijd tussen het scherm en uw computer.



4.4 Gereedschap Hardware

Met behulp van de knop "Hardware Tool" kunt u een venster openen waarmee u dit kunt doen:

- om handelingen op afstand op het scherm uit te voeren, zoals: herstarten, vergrendelen/afstandsbediening, wijzigen van het volume, enz.
- Raadpleeg de "logboeken"
- Bewakingsinformatie hebben (versie, uptime, serienummer, etc.)
- Wijzig de instellingen op dit scherm (taal)

From:
<https://documentation.zebrix.net/> - **zebrix documentation**

Permanent link:
https://documentation.zebrix.net/doku.php?id=nl:zebrix_userguide&rev=1540538886

Last update: **2020/06/22 11:53**

